

Sharpdesk

V3.5

安装指南
版本 3.5.01

SHARP®

版权

©2000-2015 SHARP 公司版权所有，事先没有书面授权，禁止改 编或翻译，除非版权法允许。

商标确认

SHARP® 是 SHARP 公司的注册商标。

Microsoft® 和 Windows® 是 Microsoft 公司的注册商标。

Internet Explorer®是微软公司已注册的一个商标。

此处声明的所有其它商标属于各自所有者的财产。

目录

第 1 章 概述	1
系统要求	2
第 2 章 安装 Sharpdesk 及网络扫描工具	3
安装前	3
启动安装程序	4
查看 Readme 信息	5
查看许可协议	6
输入用户信息	7
输入安装类型	8
完成安装	9

第 1 章 概述

本安装向导描述了 Sharpdesk 和网络扫描工具的安装必须步骤以及如何激活, 配置。网络扫描工具使您的电脑能够接收到来自 Sharp 数码激光复印机/打印机扫描的图像。

注意: 在本文档中的此后部分, 请将“扫描仪”理解为“Sharp 多功能外围设备”。

一旦 Sharpdesk 和网络扫描工具已经安装并设置好以后, “扫描到桌面”功能将可使用, 它可以将图像从 Sharp 数码激光复印机/ 打印机扫描到您的电脑中。

注意: 在设置网络扫描工具前, 您应安装好 Sharp 数码激光复印机/打印机, 并保证它联机。如需详细信息, 请参考网络扫描扩展工具包中的指南手册。

系统要求

为了能成功安装和使用 Sharpdesk，整合软件和网络扫描工具，您的系统必须具备下列最小要求：

操作系统属性：	Windows Vista	Windows 7	Windows 8.1	Windows 10
处理器：	1 GHz 32-bit/64-bit			
内存：	1 GB RAM/2 GB RAM (Windows 7/8.1/10 64-bit)			
可用磁盘空间：	800 MB			
图形处理能力：	Direct X 9 支持 128 MB 显存			
Internet Explorer：	V7.0 或以上	V8.0 或以上	V10.0 或以上	V11.0 或以上
网络硬件：	10 兆, 10 兆或 1000 兆以太网卡			
网络软件：	TCP / IP 网络软件			
互联网连接：	需访问夏普互联网网站的产品支持			

第 2 章 安装 *Sharpdesk* 及网络扫描工具

安装前

检查您的计算机是否符合在 *Sharpdesk*，整合软件和网络扫描工具的安装向导中描述的最小系统要求。

ReadMe 文件位于光盘的根目录下，它记录了应用程序的最新消息。

安装前请退出您电脑上运行着的任何应用程序和常驻程序。

启动安装程序

在您的光驱中插入本光盘。

Sharpdesk 安装程序将自动运行。如果没有自动运行，请从开始菜单中选择“运行”，输入“R:\Sharpdesk\setup.exe”（用字母“R”代替您的光驱）并单击“确定”。

在 Windows 8.1 中要选择“运行”，请右击开始界面然后从应用中选择“所有应用”。

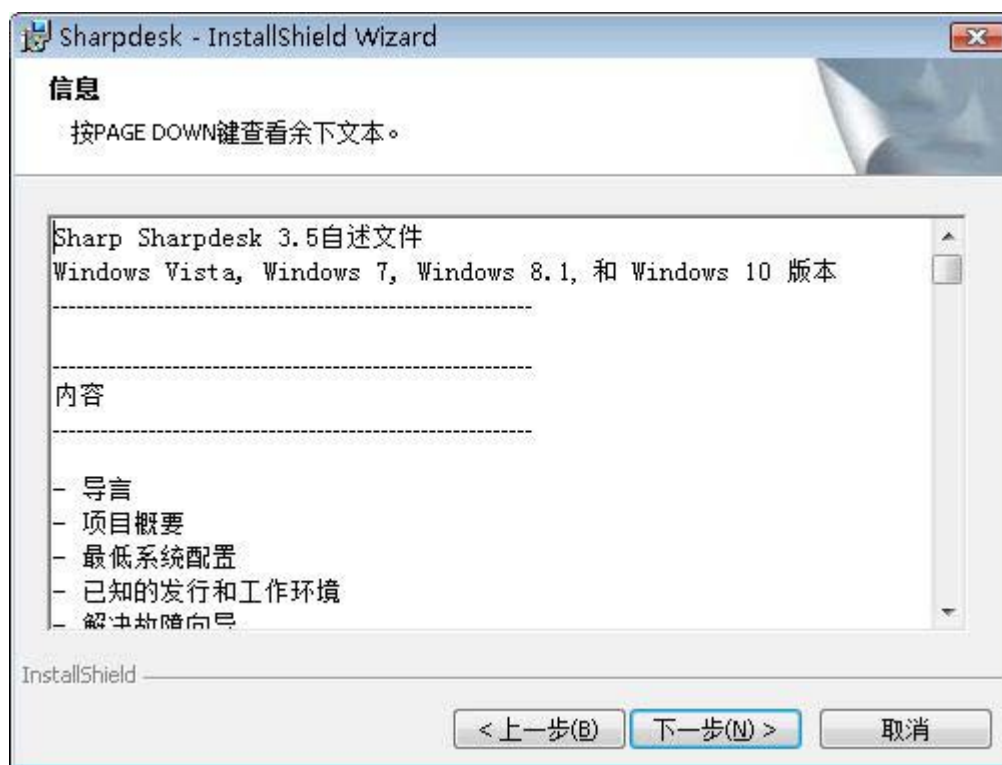
注意：如果您已经从所提供的 SHARP 网站下载了 Sharpdesk，请从下载的 Sharpdesk 运行“setup.exe”。

如果您有多语种版本，安装界面将在您选择一个语种后出现。



单击“下一步”继续下面的安装。

查看 Readme 信息



单击“下一步”继续下面的安装。

查看许可协议



点击“我接受该许可证协议中的条款”按钮，然后点击“下一步”继续安装。如果您不接受这些许可条款，您不能安装 Sharpdesk。

输入用户信息

Sharpdesk - InstallShield Wizard

用户信息

请输入您的信息。

如果您没有有效的产品密钥，请点击产品密钥服务器链接，使用ID和密码登录。使用设备ID来生成产品密钥。
使用“Ctrl+C”来复制信息。
产品密钥服务器链接: <https://dse-pub.sharp.co.jp/appkey/>

请输入您的用户名、所在的公司名称以及产品密钥。

ID: []

密码: []

设备ID: []

用户姓名(U): [Sharp]

公司名称(O): []

产品密钥(P)*: []

InstallShield

< 上一步(B) 下一步(N) > 取消

请输入您的名字和公司名或组织名称。

输入由产品密钥服务器发行的产品密钥。

注意：请参阅产品密钥获取指南以生成产品密钥。

单击“下一步”继续下面的安装。

输入安装类型



如果您想把 Sharpdesk，整合软件和网络扫描工具安装在默认文件夹 “C:\Program Files\Sharp\Sharpdesk” 中并把 Sharpdesk 数据文件放在默认文件夹 “C:\Users\<UserName>\Documents\Sharpdesk Desktop” 中，请点击“**典型**”。

如果您想选择安装哪些程序或选择它们需要安装到哪里，请点击“**自定义**”。您可以单独安装 Sharpdesk 或整合软件或网络扫描工具。

完成安装

当 Sharpdesk 安装完成后，会显示以下对话框。



当点击结束按钮后安装“完成”。