

# *Sharpdesk*

## *V3.5*

*Installationsanleitung  
Version 3.5.01*

**SHARP®**

---

## Copyright

© 2000-2015 SHARP CORPORATION. Alle Rechte vorbehalten. Reproduktion, Adaptation oder Übersetzung ohne vorherige schriftliche Genehmigung sind verboten, außer wie unter der relevanten Copyright-Gesetzgebung ausdrücklich zugelassen.

## Warenzeichen

SHARP® ist ein eingetragenes Warenzeichen der Firma SHARP CORPORATION.

Microsoft® und Windows® sind eingetragene Warenzeichen der Firma Microsoft Corporation.

Internet Explorer® ist ein eingetragenes Warenzeichen der Firma Microsoft Corporation.

Alle anderen erwähnten Warenzeichen sind Eigentum der entsprechenden Eigentümer

---

# Inhaltsverzeichnis

<b>Kapitel 1 Einführung</b> .....	<b>1</b>
Systemanforderungen .....	2
<b>Kapitel 2 Installieren von Sharpdesk und des Network Scanner Tool</b> .....	<b>3</b>
Vor dem Setup.....	3
Starten des Setup-Programms.....	4
Anzeige der README-Datei .....	5
Bestätigung der Lizenzbestimmungen .....	6
Eingeben von Kundeninformationen .....	7
Eingeben des Setup-Typs.....	8
Setup beenden .....	9

---

# *Kapitel 1*

## *Einführung*

Diese Installationsanleitung beschreibt, wie Sharpdesk, Composer und das Network Scanner Tool installiert werden. Sharpdesk unterstützt die Verwendung gescannter Bilder und Ihrer vorhandenen Dokumente in Ihrem PC. Network Scanner Tool erlaubt den Empfang gescannter Bilder vom Sharp Multifunktionsperipheriegerät auf Ihrem PC.

**Hinweis:** In diesem Dokument ist nachfolgend der Begriff „Scanner“ als „Sharp-Multifunktionsperipheriegerät“ zu verstehen.

Sobald Sharpdesk, Composer und das Network Scanner Tool installiert und konfiguriert sind, ist die Funktion „Scan zum Desktop“ von Ihrem Scanner zu Ihrem PC einsatzbereit.

**Hinweis:** Bevor das Network Scanner Tool konfiguriert wird, müssen Sie die Einstellung Ihres Scanners abschließen und diesen Online schalten. Bitte beziehen Sie sich für weitere Informationen auf das dem Network Scanner Expansion Kit beiliegende gedruckte Handbuch.

---

## Systemanforderungen

Ihr System muss die folgenden Mindestanforderungen aufweisen, damit Sie Sharpdesk, Composer, und das Network Scanner Tool, erfolgreich installieren und nutzen können.

<b>Eigenschaft des Betriebssystems:</b>	<b>Windows Vista</b>	<b>Windows 7</b>	<b>Windows 8.1</b>	<b>Windows 10</b>
Prozessor:	1GHz 32-bit/64-bit			
Speicher:	1 GB RAM/2 GB RAM (Windows 7/8.1/10 64-bit)			
Freier Speicherplatz:	800 MB			
Grafikfähigkeit:	Direkte X9-Unterstützung mit 128 MB Video-RAM			
Internet Explorer:	V7.0 oder höher	V8.0 oder höher	V10.0 oder höher	V11.0 oder höher
Netzwerk-Hardware:	10 Base, 100Base oder 1000- Base Ethernet-Karte			
Netzwerk-Software:	TCP/IP Netzwerk-Software			
Internetverbindung:	Bitte gehen Sie zur Sharp Internet Produktsupportseite			

---

# *Kapitel 2*

## *Installieren von Sharpdesk und des Network Scanner Tool*

### **Vor dem Setup**

Achten Sie darauf, dass Ihr PC die in diesem Installationshandbuch beschriebenen Mindestsystemanforderungen für Sharpdesk, Composer und das Network Scanner Tool erfüllt.

Die Liesmich-Datei in Ihrer Sprache befindet sich im Stammverzeichnis der CD-ROM. Sie enthält die neuesten Informationen über die Anwendungsprogramme.

Bitte schließen Sie vor der Installation Software-Anwendungen und/oder residente Programme, die auf Ihrem Computer laufen.

---

## Starten des Setup-Programms

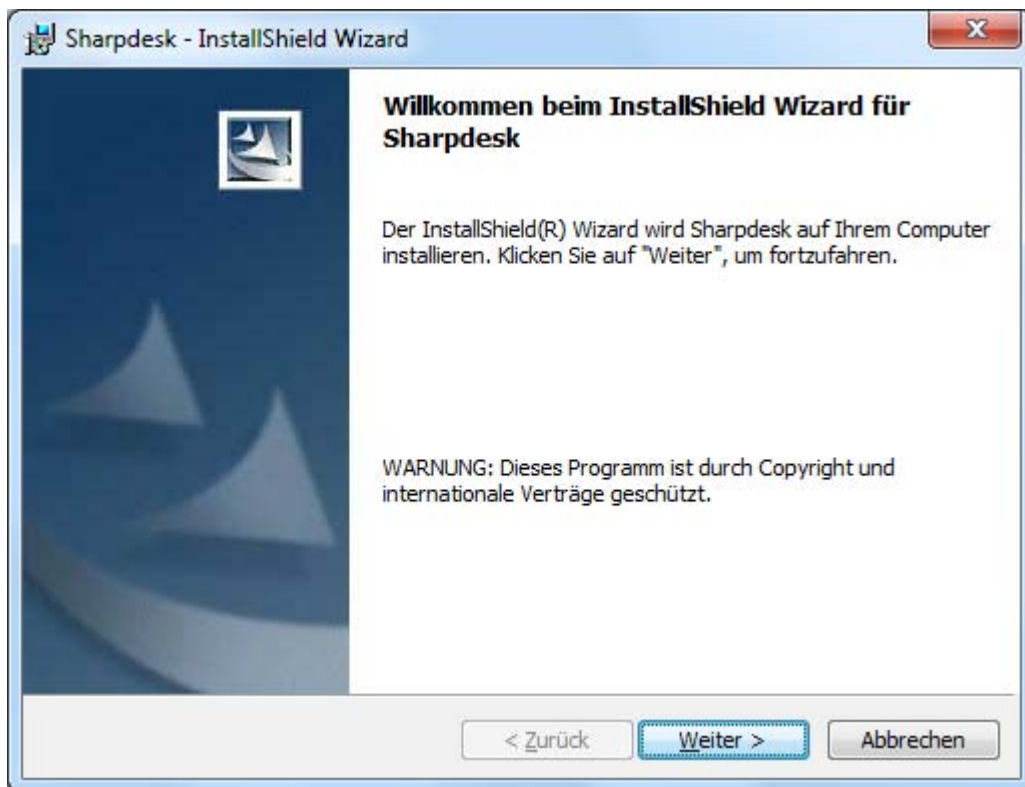
Legen Sie diese CD-ROM in Ihr CD-ROM-Laufwerk ein.

Die Installation von Sharpdesk sollte automatisch starten. Falls sie nicht startet, wählen Sie „Ausführen“ aus dem Startmenü und geben Sie „R:\Sharpdesk\setup.exe“ ein (setzen Sie den Buchstaben für Ihr CD-ROM-Laufwerk an die Stelle von „R“) und klicken Sie auf „OK“.

Um in Windows 8.1 „Ausführen“ auszuwählen, Rechtsklick auf den Startbildschirm durchführen und unter Applikationen „Alle Applikationen“ auswählen.

**Hinweis:** Falls Sie Sharpdesk von der entsprechenden SHARP-Website heruntergeladen haben, führen Sie bitte „setup.exe“ des heruntergeladenen Sharpdesk aus.

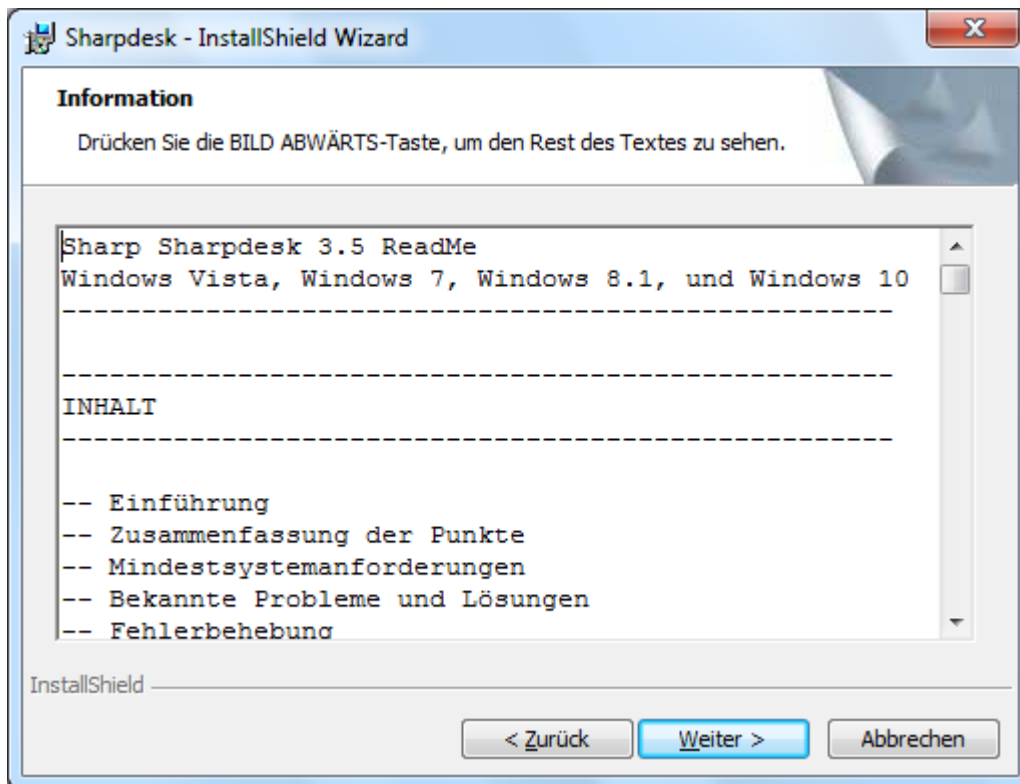
Wenn Sie eine internationale Version haben, wird der Eröffnungsbildschirm nach Auswahl einer Sprache angezeigt.



Klicken Sie auf die Schaltfläche „**Weiter**“, um mit dem Setup fortzufahren.

---

## Anzeige der README-Datei

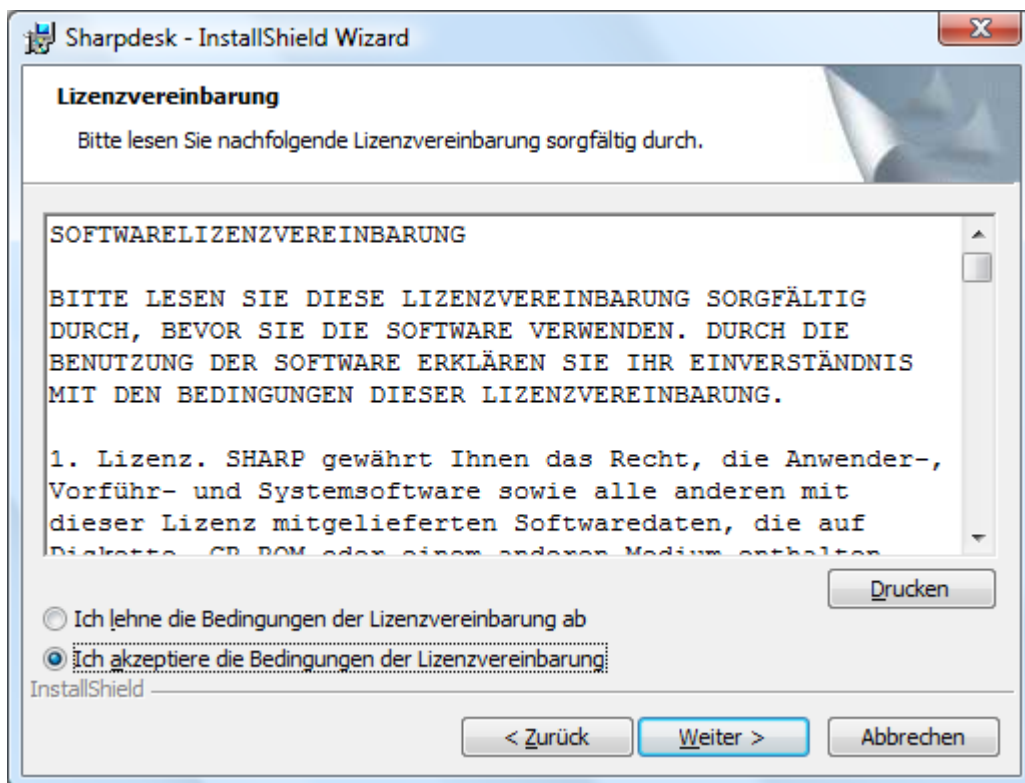


Klicken Sie auf die Schaltfläche „**Weiter**“, um mit dem Setup fortzufahren.



---

## Bestätigung der Lizenzbestimmungen



Klicken Sie auf die Optionsschaltfläche „**Ich akzeptiere die Bedingungen der Lizenzvereinbarung**“ und dann auf die Schaltfläche „**Weiter**“, um mit dem Setup fortzufahren. Wenn Sie die Lizenzbedingungen nicht akzeptieren, können Sie Sharpdesk nicht installieren.

## Eingeben von Kundeninformationen

**Benutzerinformationen**

Geben Sie bitte Ihre Informationen ein.

Bitte melden Sie sich mit der ID und dem Passwort am Produktschlüssel-Server an, um den Produktschlüssel mit der unten aufgeführten Geräte-ID zu erhalten.

Verwenden Sie "Strg+C" um die Information zu kopieren.

Link für Produktschlüssel-Server: <https://dse-pub.sharp.co.jp/appkey/>

Geben Sie Ihren Namen, den Namen Ihrer Firma, sowie den Produktschlüssel ein.

ID: ■ ■ ■ ■ ■ ■ ■ ■ ■ ■

Passwort: ● ● ● ● ● ● ● ● ● ●

Geräte-ID: ■ ■ ■ ■ ■ ■ ■ ■ ■ ■

Benutzername: Sharp

Firmenname:

Produktschlüssel\*:

InstallShield

< Zurück Weiter > Abbrechen

Bitte geben Sie Ihren Namen und den Namen Ihrer Firma oder Gesellschaft ein.

Geben Sie eine der auf dem gedruckten Handbuch dieses Kits aufgedruckten Seriennummern ein.

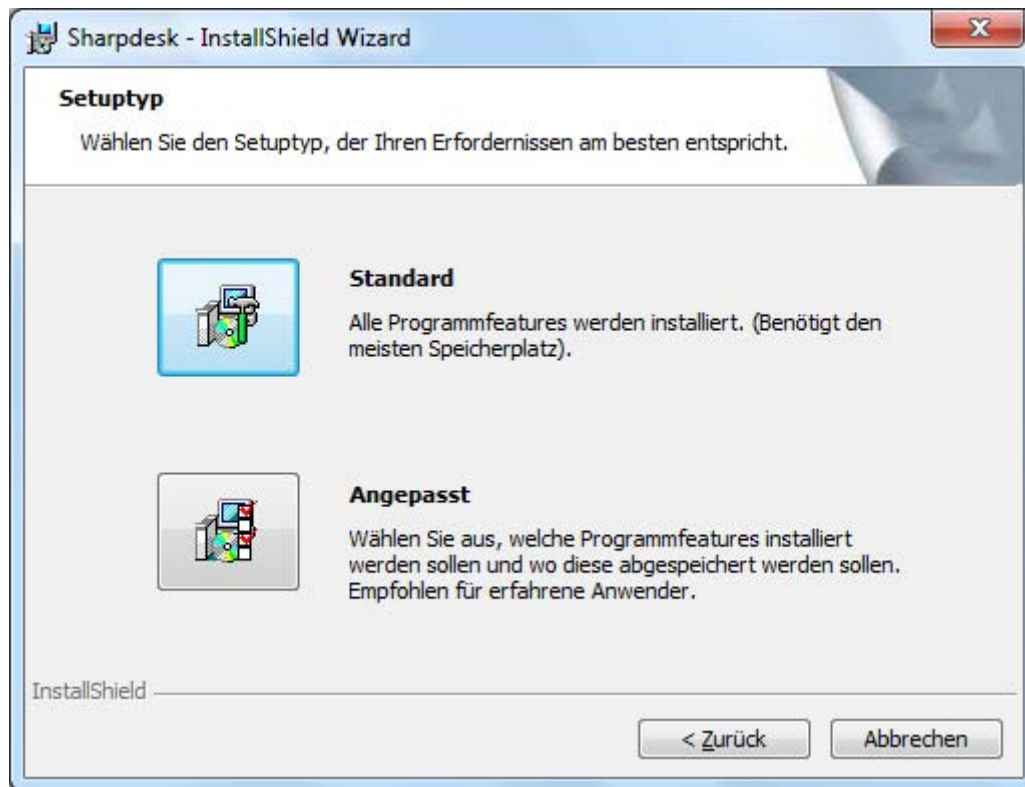
Klicken Sie auf die Schaltfläche „**Weiter**“, um mit dem Setup fortzufahren.

Geben Sie den Produktschlüssel ein, der durch den Produktschlüssel-Server erstellt wird.

**Hinweis:** Beachten Sie bitte den Erstellungsleitfaden für Produktschlüssel zur Erstellung des Produktschlüssels.

---

## Eingeben des Setup-Typs



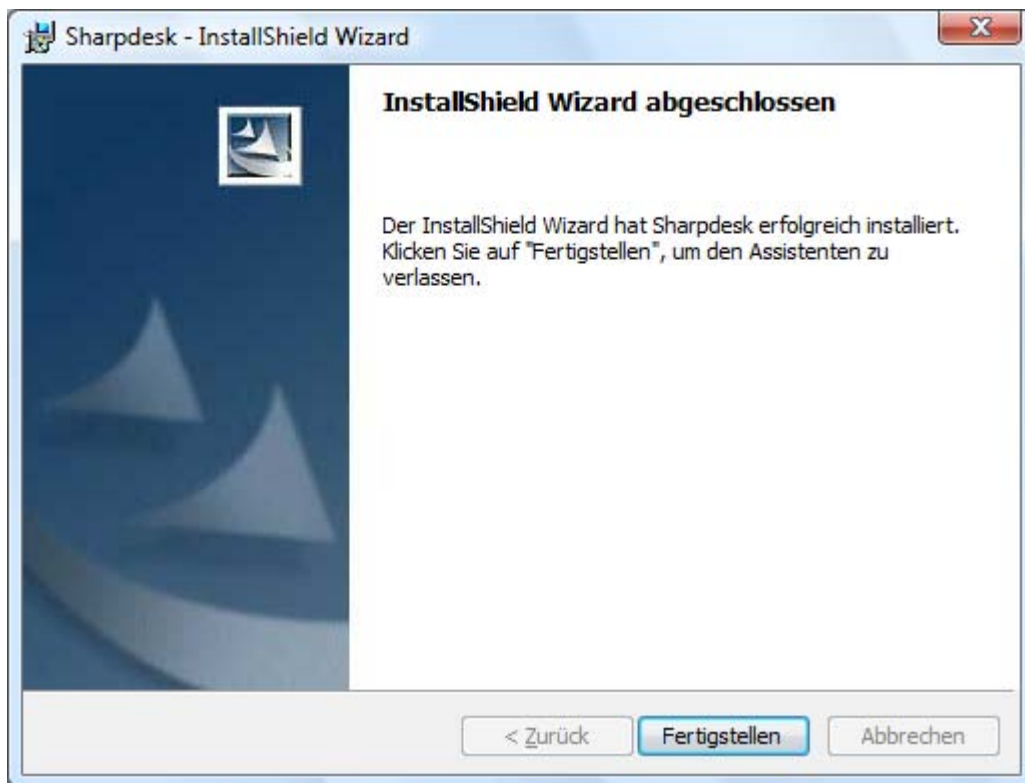
Klicken Sie „**Standard**“ an, wenn Sie Sharpdesk, Composer und Network Scanner Tool-Programme im Standardordner „C:\Program Files\Sharp\Sharpdesk“ und die Sharpdesk Dateien in dem Standardordner „C:\Users\<>UserName>\Documents\Sharpdesk Desktop“ speichern möchten.

Klicken Sie „**Angepasst**“ an, um die zu installierenden Anwendungen oder den Installationsort auszuwählen.

---

## Setup beenden

Nach Beendigung der Sharpdesk-Installation erscheint folgendes Dialogfenster.



Die Installation wird durch klicken auf die Schaltfläche Beenden beendet.