

Sharpdesk

V3.5

Guida all'installazione
Versione 3.5.01

SHARP®

Copyright

© 2000-2015 di SHARP CORPORATION. Tutti i diritti riservati. È vietata la riproduzione, l'adattamento o la traduzione senza previa autorizzazione scritta, salvo quanto previsto dalle leggi sul copyright.

Marchi registrati

SHARP® è un marchio registrato di SHARP CORPORATION.

Microsoft® e Windows® sono marchi registrati di Microsoft Corporation.

Internet Explorer® è un marchio registrato di Microsoft Corporation.

Altri marchi commerciali menzionati nel presente manuale appartengono ai rispettivi proprietari.

Indice

Capitolo 1 Introduzione	1
Requisiti di sistema	2
Capitolo 2 Installazione di Sharpdesk e Network Scanner Tool	3
Prima dell'impostazione	3
Per lanciare il programma d'impostazione	4
Visualizza informazioni Leggimi	5
Visualizza accordo sulla licenza	6
Inserire le informazioni sul cliente	7
Inserire tipo d'impostazione	8
Terminare l'impostazione	9

Capitolo 1

Introduzione

Questa Guida all'installazione descrive i passi necessari per installare Sharpdesk e Network Scanner Tool. Network Scanner Tool consente la ricezione delle immagini scansionate dalla periferica multifunzione Sharp. Inoltre, Sharpdesk facilita l'utilizzo di tali immagini e dei documenti esistenti nel PC.

Nota: Nel presente documento il termine “scanner” è da intendersi “periferica multifunzione Sharp”.

La funzione “Scan to Desktop” dallo scanner al PC sarà pronta all'uso, dopo l'installazione e configurazione di Sharpdesk, Composer e di Network Scanner Tool.

Nota: Prima di configurare il Network Scanner Tool, bisogna terminare l'impostazione dello scanner e quest'ultimo deve essere in linea. Per ulteriori informazioni, fate riferimento al manuale in dotazione con il kit d'espansione dello scanner di rete.

Requisiti di sistema

Per installare ed usare Sharpdesk, Composer e di Network Scanner Tool. con successo, il sistema deve soddisfare i seguenti requisiti minimi:

Caratteristiche del sistema operativo:	Windows Vista	Windows 7	Windows 8.1	Windows 10
Processore:	1 GHz 32-bit/64-bit			
Memoria:	1 GB RAM/2 GB RAM (Windows 7/8.1/10 64-bit)			
Spazio disponibile su disco:	800 MB			
Potenza grafica:	Supporto Direct X 9 con 128 MB video RAM			
Internet Explorer:	V7.0 o successiva	V8.0 o successiva	V10.0 o successiva	V11.0 o successiva
Hardware di rete:	Scheda Ethernet 10 Base, 100 Base o 1000 Base			
Software di rete:	Software di rete TCP/IP			
Connessione Internet:	Necessario per accedere al sito di supporto del prodotto di Sharp			

Capitolo 2

Installazione di Sharpdesk e Network Scanner Tool

Prima dell'impostazione

Verificare i requisiti minimi di sistema descritti in questa Guida all'installazione per Sharpdesk , Composer e Network Scanner Tool.

Il file ReadMe nella vostra lingua si trova nella directory radice del CD-ROM. Descrive le più recenti informazioni sui programmi applicativi.

Prima di effettuare l'installazione, uscite dai programmi applicativi e/o dai programmi residenti abilitati nel vostro computer.

Per lanciare il programma d'impostazione

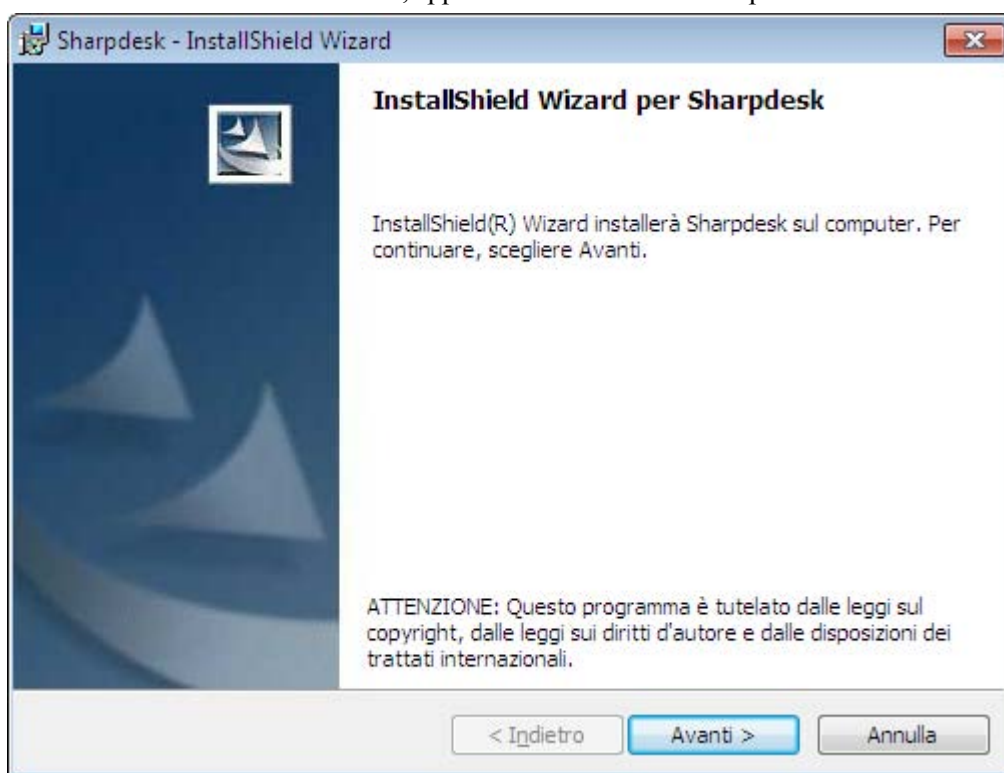
Inserite questo CD-ROM nel vostro drive CD-ROM.

L'installazione Sharpdesk deve iniziare automaticamente. Se non succede, selezionate "Esegui" dal menu Avvio ed inserite "R:\Sharpdesk\setup.exe" (sostituite la "R" con la lettera del vostro CD-ROM) e poi cliccate su "OK".

In Windows 8.1, per selezionare "Run", fare clic con il tasto destro sulla schermata Avvio e selezionare "All apps" dall'app.

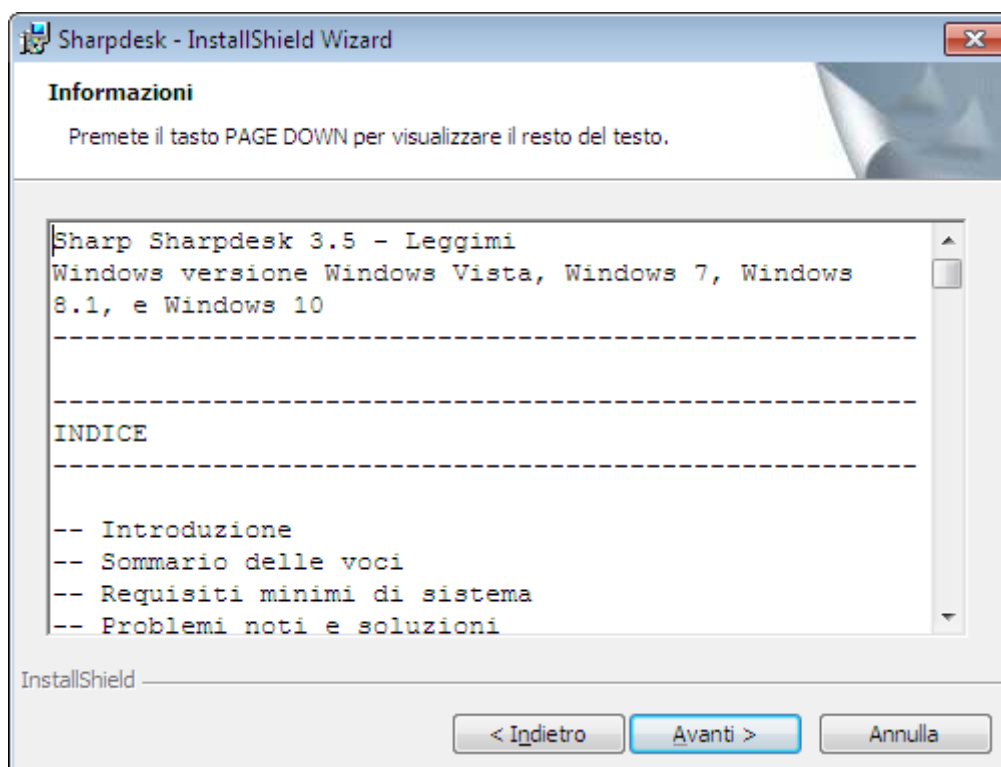
Nota: nel caso abbiate scaricato Sharpdesk dal sito di SHARP indicato, lanciate "setup.exe" dallo Sharpdesk scaricato.

Se avete una versione internazionale, appare lo schermo d'avvio dopo aver selezionato la lingua.



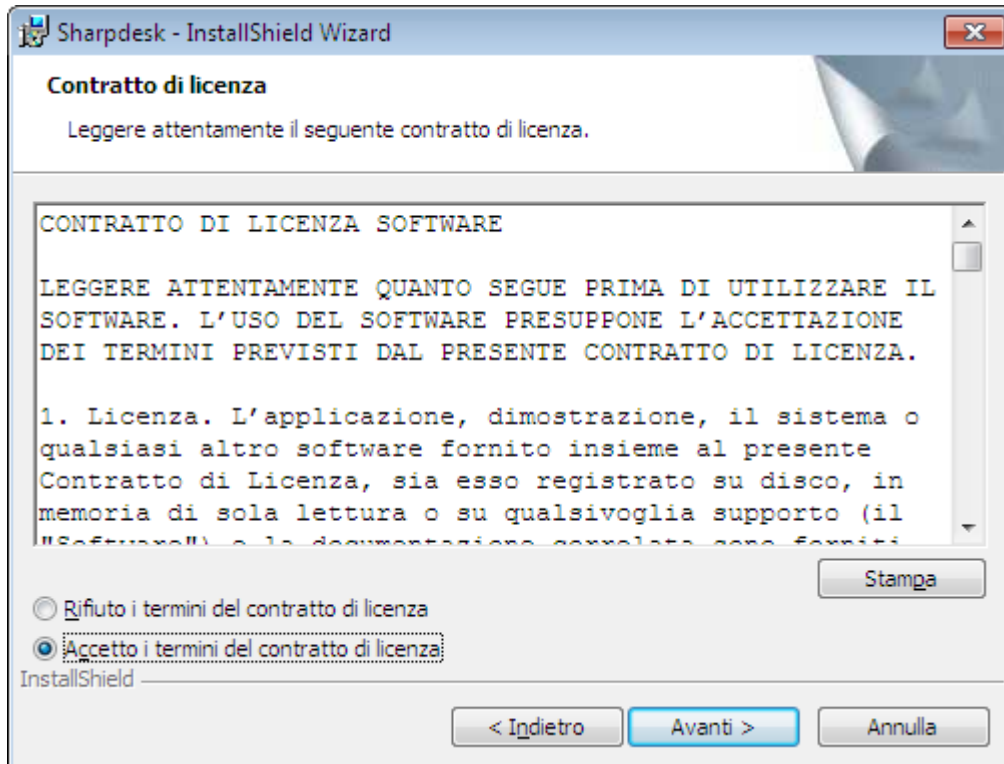
Fare clic sul pulsante "Avanti" per continuare l'impostazione.

Visualizza informazioni Leggimi



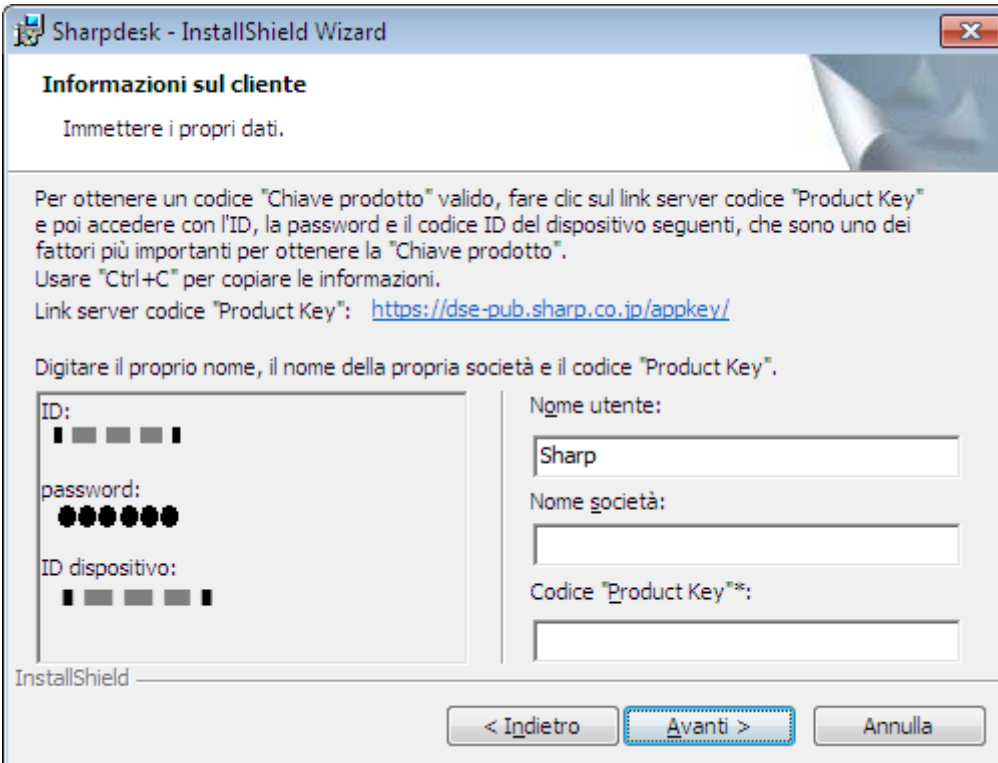
Fare clic sul pulsante “Avanti” per continuare l’impostazione.

Visualizza accordo sulla licenza



Fare clic sul pulsante circolare “**Accetto i termini del contratto di licenza**” e sul pulsante “**Avanti**” per continuare l’installazione. Se non si accettano i termini della licenza, non sarà possibile installare Sharpdesk.

Inserire le informazioni sul cliente



The screenshot shows a Windows-style dialog box titled "Sharpdesk - InstallShield Wizard". The main heading is "Informazioni sul cliente" (Client Information). Below the heading, it says "Immettere i propri dati." (Enter your data.).

The main text area contains the following instructions:

Per ottenere un codice "Chiave prodotto" valido, fare clic sul link server codice "Product Key" e poi accedere con l'ID, la password e il codice ID del dispositivo seguenti, che sono uno dei fattori più importanti per ottenere la "Chiave prodotto".
Usare "Ctrl+C" per copiare le informazioni.
Link server codice "Product Key": <https://dse-pub.sharp.co.jp/appkey/>

Digitare il proprio nome, il nome della propria società e il codice "Product Key".

The form has two columns of input fields:

- Left Column:**
 - ID: [Masked field]
 - password: [Masked field]
 - ID dispositivo: [Masked field]
- Right Column:**
 - Nome utente: [Text field containing "Sharp"]
 - Nome società: [Text field]
 - Codice "Product Key"*: [Text field]

At the bottom, there are three buttons: "< Indietro" (Back), "Avanti >" (Next), and "Annulla" (Cancel). The "Avanti >" button is highlighted with a blue border.

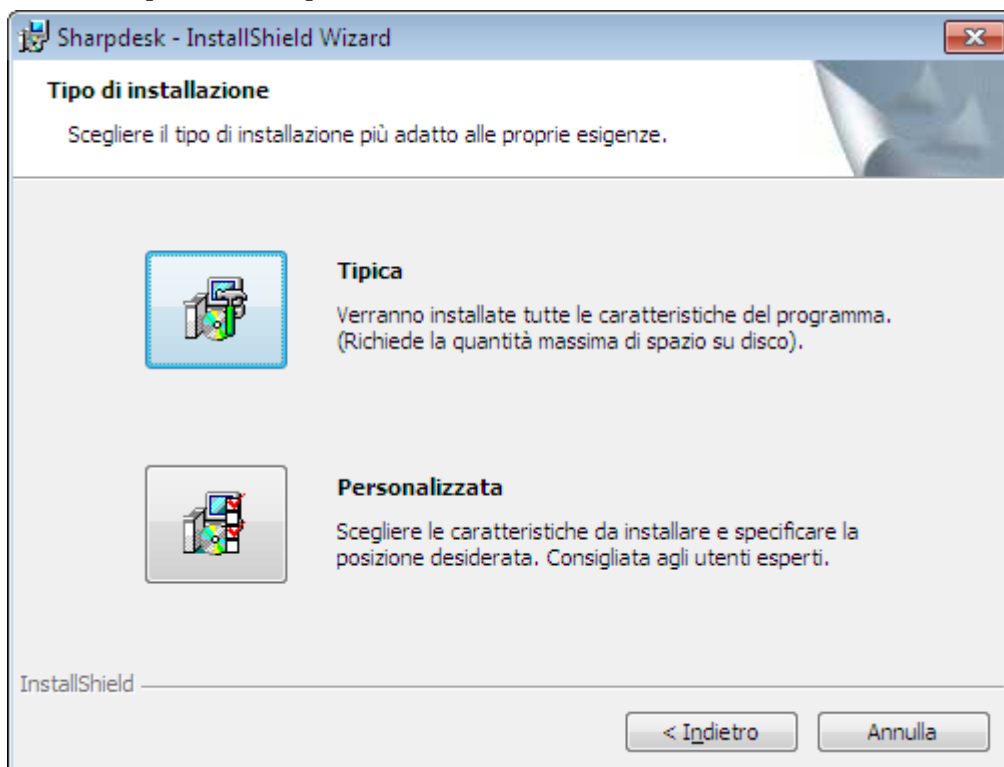
Inserite il vostro nome e il nome della vostra società o organizzazione.

Inserire il codice "Product Key" rilasciato dal server codice "Product Key".

Nota: consultare la Guida di Acquisizione del Codice "Product Key" per generare il codice "Product Key".

Fare clic sul pulsante "Avanti" per continuare l'impostazione.

Inserire tipo d'impostazione



Fare clic su “Tipica” per installare i programmi Sharpdesk, Composer e Network Scanner Tool nella cartella predefinita “C:\Program Files\Sharp\Sharpdesk” e i file dati di Sharpdesk nella cartella predefinita “C:\Users\<UserName>\Documents\Sharpdesk Desktop”.

Fare clic su “Personalizzata” per scegliere quali applicazioni installare o dove installarle:

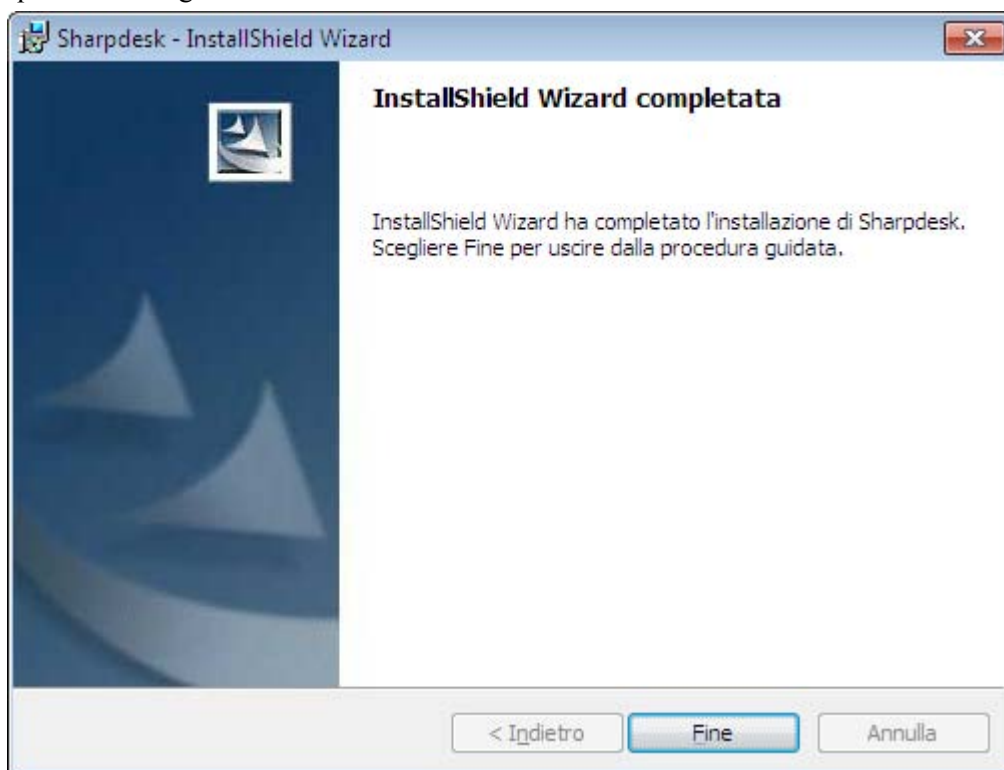
Sharpdesk

Network Scanner Tool

Composer

Terminare l'impostazione

Quando il programma di installazione di Sharpdesk è completo, viene visualizzato il seguente riquadro di dialogo.



L'installazione viene completata quando si preme il pulsante “**Fine**”.