

Sharpdesk

V3.5

Руководст во по уст ановке
Версия 3.5.01

SHARP®

Авторские права

© 2000-2015 корпорация SHARP CORPORATION. Все права защищены. Воспроизведение, адаптация и перевод документа запрещен без предварительного письменного разрешения корпорации, за исключением случаев, оговоренных законами об авторских правах.

Признание торговых марок

SHARP® является зарегистрированной торговой маркой корпорации SHARP CORPORATION.

Microsoft® и Windows® являются зарегистрированными торговыми марками компании Microsoft Corporation.

Internet Explorer® является зарегистрированной торговой маркой Microsoft Corporation.

Все приведенные в настоящем руководстве торговые марки являются собственностью соответствующих владельцев.

Содержание

Глава 1 Введение	1
Системные требования	2
Глава 2 Установка Sharpdesk и Network Scanner Tool	3
Действия до начала установки	3
Запуск программы установки	4
Просмотр файла Readme	5
Просмотр лицензионного соглашения	6
Введите информацию о пользователе	7
Введите тип установки	8
Окончание установки	9

Глава 1

Введение

В руководстве по установке описываются действия, которые нужно выполнить для установки, активации и настройки конфигурации Sharpdesk, компоновщика и Network Scanner Tool. Приложение Network Scanner Tool позволяет вашему ПК получать сканированные изображения от многофункционального периферийного устройства компании Sharp. Приложение Sharpdesk помогает обрабатывать сканированные изображения и существующие на вашем ПК документы.

Примечание: Далее в настоящем документе термин “сканер” обозначает “многофункциональное периферийное устройство компании Sharp”.

После установки и настройки приложений Sharpdesk, Composer и Network Scanner Tool на вашем компьютере появится возможность “Сканирование на рабочий стол” с вашего сканера.

Примечание: Перед настройкой конфигурации Network Scanner Tool, вам необходимо завершить установку сканера и подключение его к сети. Для получения дополнительной информации смотрите бумажное руководство, входящее в комплект расширения сетевого сканера.

Системные требования

Для успешной установки и использования Sharpdesk, Network Scanner Tool и Composer, ваш компьютер должен удовлетворять следующим минимальным требованиям:

Операционная система: Атрибут	Windows Vista	Windows 7	Windows 8.1	Windows 10
Процессор:	1 ГГц 32-битный/64-битный			
Память:	1 ГБ RAM/2 GB RAM(Windows 7/8.1/10 64-битный)			
Свободное место на диске:	800МБ			
Параметры графики:	Поддержка Direct X 9 с 128 МБ видео RAM			
Internet Explorer:	Версия 7.0 или выше	Версия 8.0 или выше	Версия 10.0 или выше	Версия 11.0 или выше
Сетевое оборудование:	Карта Ethernet 10 Base, 100 Base или 1000 Base			
Сетевое ПО:	ПО сети TCP/IP			
Подключение к сети Интернет:	Необходимо для доступа к Интернет-сайту поддержки продуктов компании Sharp			

Глава 2

Установка Sharpdesk и Network Scanner Tool

Действия до начала установки

Убедитесь, что ваш ПК удовлетворяет минимальным системным требованиям для установки Sharpdesk, Composer и Network Scanner Tool, описанным в руководстве по установке.

Файл ReadMe на вашем языке располагается в корневой директории диска CD-ROM. В нем содержится самая последняя информация о программах приложения.

До начала установки сохраните данные и выйдите из приложений и/или резидентных программ, которые работают на вашем компьютере.

Запуск программы установки

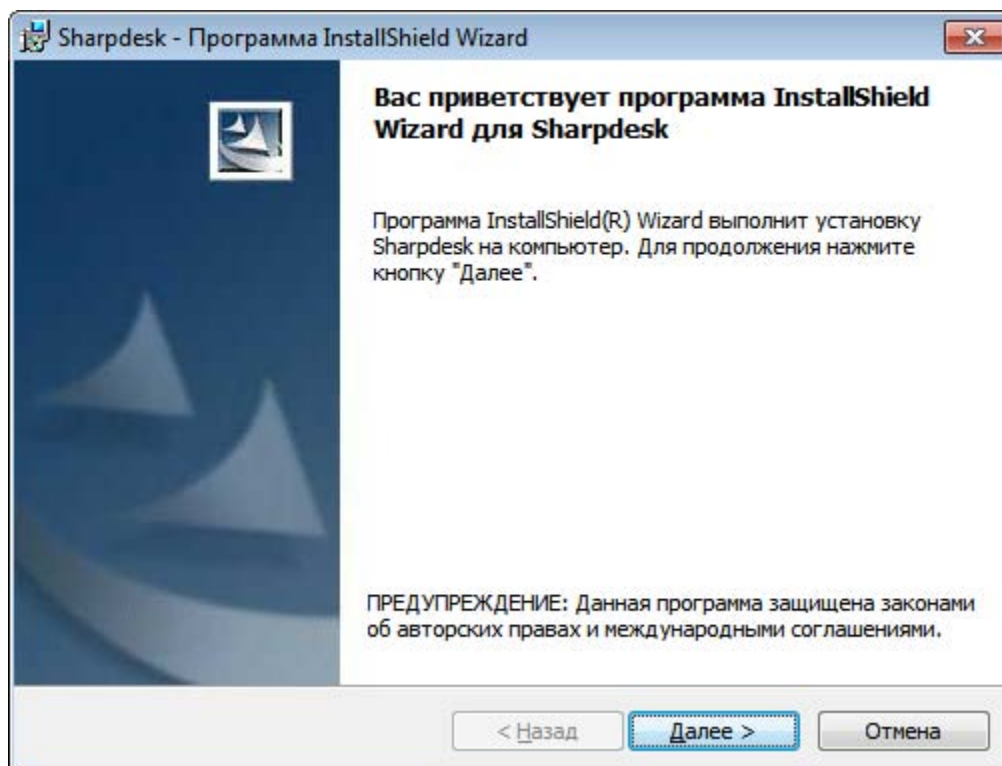
Вставьте этот CD-диск в привод CD-ROM.

Установка Sharpdesk должна начаться автоматически. Если этого не произошло, то выберите пункт “Выполнить” из меню Пуск и введите “R:\Sharpdesk\setup.exe” (заменяя “R” буквой вашего привода CD-ROM), а затем щелкните на кнопке “ОК”.

Чтобы выбрать команду “Выполнить” в ОС Windows 8.1, щелкните правой кнопкой мыши на начальном экране и выберите пункт “Все приложения”.

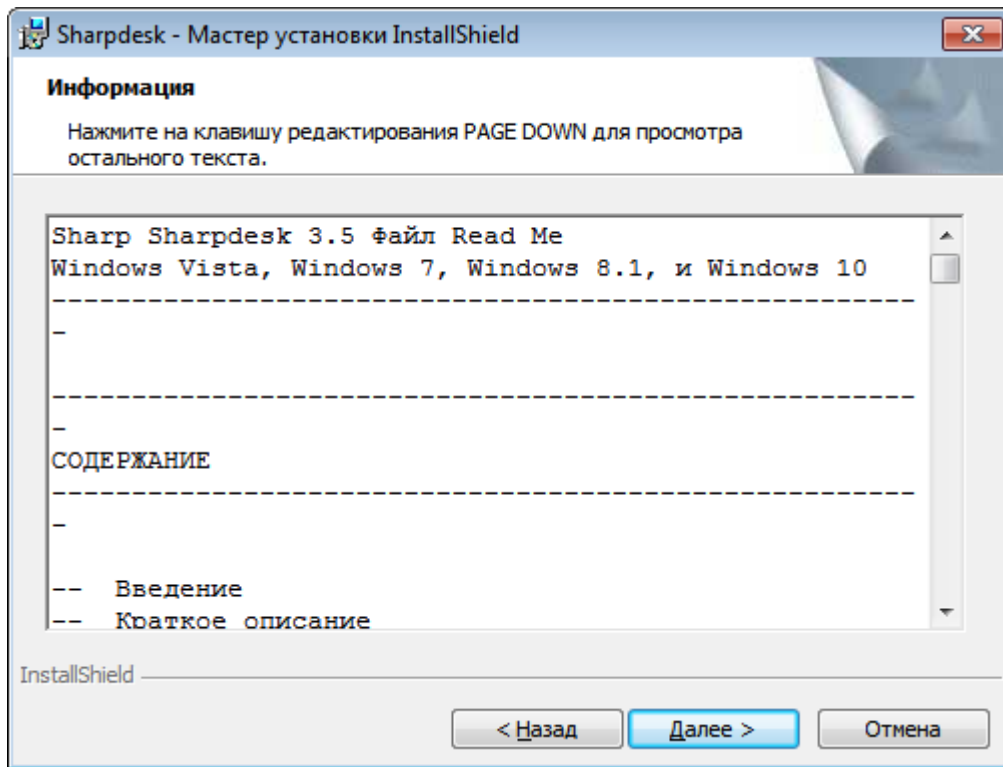
Примечание. Если вы загрузили приложение Sharpdesk с указанного веб-сайта SHARP, запустите файл “setup.exe” из загруженного установочного пакета Sharpdesk.

Если вы устанавливаете многоязычный выпуск, то в меню запуска появится окно выбора языка.



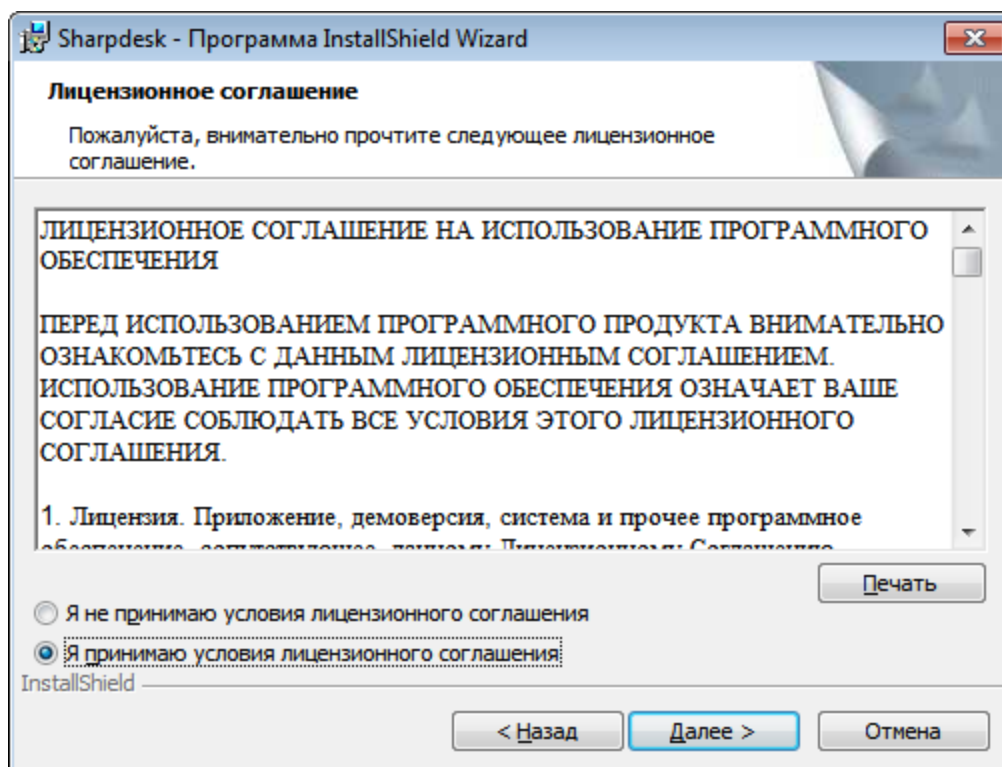
Нажмите на кнопку “Далее” для продолжения установки.

Просмотр файла Readme



Нажмите на кнопку “Далее” для продолжения установки.

Просмотр лицензионного соглашения



Щелкните на селекторном переключателе **“Я принимаю условия лицензионного соглашения”**, а затем нажмите кнопку **“Далее”** для продолжения установки. Если вы не согласны с условиями лицензии, то вы можете не ставить Sharpdesk.

Введите информацию о пользователе

Сведения о пользователе
Укажите сведения о себе.

Чтобы получить Ключ Продукта, войдите на Сервер Ключа Продукта, используя Идентификатор и Пароль.
Используйте клавиши "Ctrl+C" для копирования информации.
Ссылка на Сервер Ключа Продукта: <https://dse-pub.sharp.co.jp/appkey/>

Введите Ваше имя, название компании, в которой Вы работаете, а также Ключ Продукта.

Идентификатор:
■■■■■

Пароль:
●●●●●

Идентификатор:
■■■■■

Пользователь:
esravani

Название компании:

Ключ Продукта(P)*:

InstallShield

< Назад **Далее >** Отмена

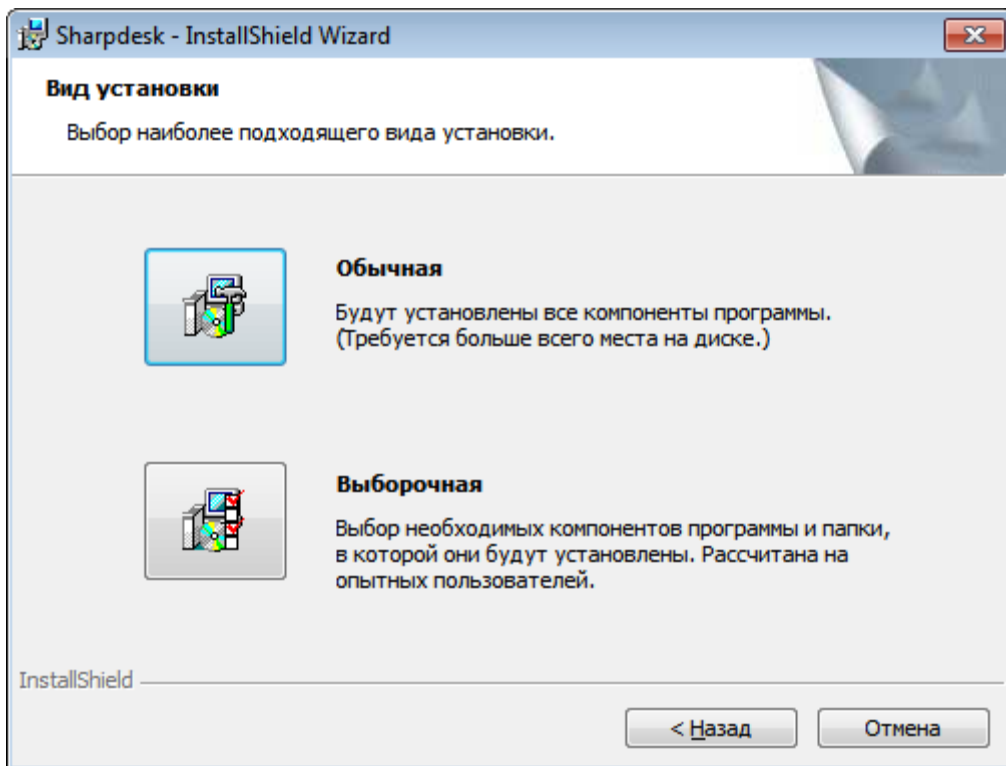
Введите ваше имя и название организации.

Введите Ключ Продукта, выдаваемый Сервером Ключа Продукта.

Примечание. См. инструкцию по получению Ключа Продукта, где описаны действия по генерации Ключа Продукта.

Нажмите на кнопку “Далее” для продолжения установки.

Введите тип установки

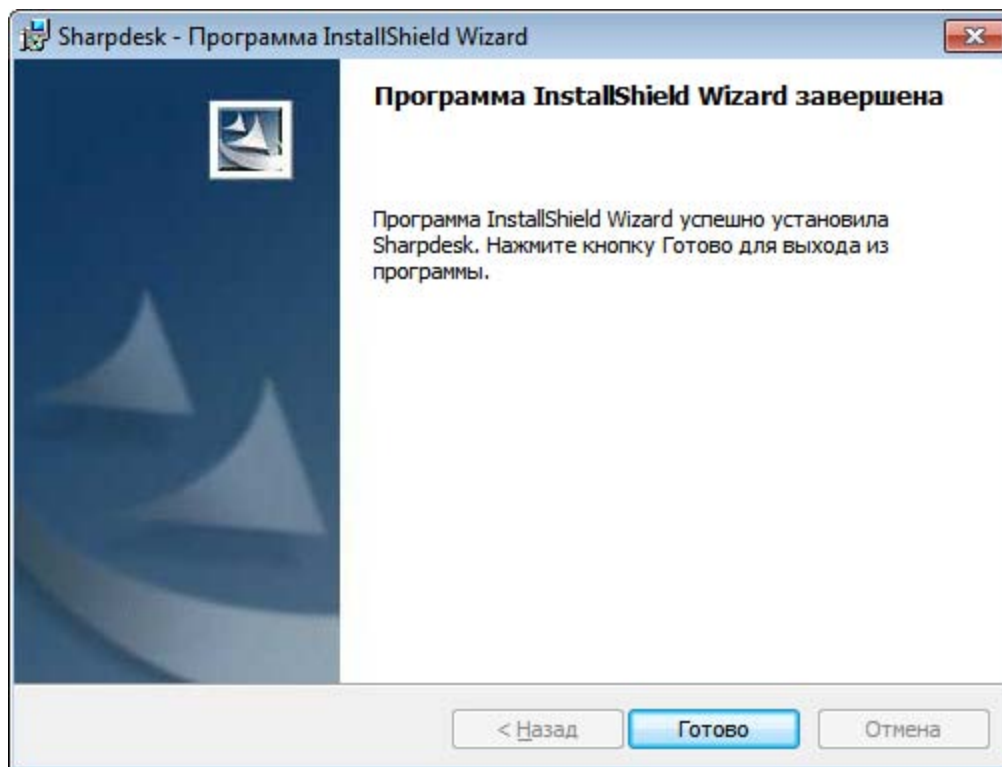


Если вы хотите установить программы Sharpdesk, Composer и Network Scanner Tool в папку по умолчанию “C:\Program Files\Sharp\Sharpdesk”, а файлы данных Sharpdesk — в папку по умолчанию “C:\Users\<UserName>\Documents\Sharpdesk Desktop”, то выберите “Обычная”.

Если вы хотите установить только некоторые приложения и выбрать место их установки, то выберите “Выборочная”.

Окончание установки

По окончании установки Sharpdesk появится следующее окно.



Установка завершится после нажатия на кнопку “Готово”.