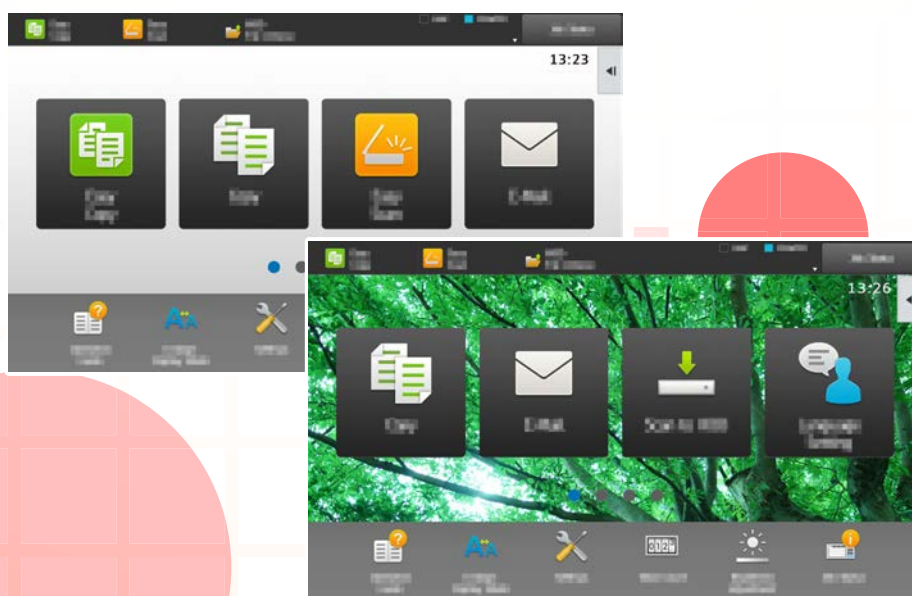


Egyedi felhasználói felület útmutató



TARTALOMJEGYZÉK

AZ ÚTMUTATÓRÓL	2
A KIJELZŐ TESTRESZABÁSA	3
• Módosítható elemek.....	4
• Az Egyedi felhasználói felület funkció általános használata.....	6
PARANCSIKONOK SZERKESZTÉSE	9
• Parancsikonok hozzáadása.....	9
• Parancsikon törlése.....	12
• Parancsikon módosítása.....	14
• Parancsikonkép hozzáadása.....	17
• Parancsikon áthelyezése.....	19
• Parancsikonok visszaállítása a gyári alapértelmezett állapotba.....	21
A KEZDŐ KÉPERNYŐ SZERKESZTÉSE	23
• A kezdő képernyő elrendezésének megváltoztatása.....	23
• Kijelzőminta kiválasztása a kezdő képernyőhöz.....	25
• A kezdő képernyőn megjelenő szöveg színének megváltoztatása.....	26
• A kezdő képernyő háttérképének megváltoztatása.....	27
• A fix gombok módosítása.....	30
• A szövegméret növelése.....	32
• A készülék nyelvének megváltoztatása.....	33

AZ ÚTMUTATÓRÓL

Ez az útmutató ismerteti, hogy miként alakítható ki egyéni igények szerint az érintőképernyő felhasználói felülete, például a háttér vagy az ikonok megjelenítése.

Megjegyzések

- Ahol "MX-xxxx" látható az útmutatóban, az "xxxx" karaktersort helyettesítse az Ön által használt típus nevével.
- Az útmutató nem nyújt részletes leírást a készülék funkcióiról. Az útmutatóban megjelenő nevekről és funkciókról a Felhasználói kézikönyv tartalmaz bővebb információt.
- A kézikönyv elkészítése különös gondossággal történt. Amennyiben valamilyen észrevétele vagy aggálya van a kézikönyvvel kapcsolatban, forduljon a viszonteladóhoz vagy a legközelebbi hivatalos márkaképviselőhöz.
- A termék szigorú minőség-ellenőrzési és átvizsgálási eljáráson esett át. Abban a valószínűtlen esetben, ha hibát vagy más problémát fedezne fel, forduljon a viszonteladóhoz vagy a legközelebbi hivatalos márkaképviselőhöz.
- A törvényben foglalt eseteken kívül a SHARP nem felelős a termék vagy opcionális kiegészítőinek használata során fellépő hibákért, a termék és opcionális kiegészítőinek helytelen használatából adódó vagy egyéb meghibásodásokért, valamint a termék használata során bekövetkezett semmilyen kárért.

Figyelem!

- A kézikönyv tartalmának előzetes írásbeli engedély nélküli sokszorosítása, átdolgozása vagy lefordítása tilos, kivéve amennyiben a szerzői jogi törvények ezt engedélyezik.
- A kézikönyvben olvasható minden információ előzetes tájékoztatás nélkül megváltozhat.

Az útmutatóban látható ábrák, kezelőpanel, érintőpanel és weboldalak

A kiegészítő berendezések általában opcionálisak, azonban néhány típus esetében bizonyos kiegészítő berendezések az alapfelszereltség részei. Egyes funkciók és műveletsorok esetében a leírások azt feltételezik, hogy a fentiekben kívüli berendezéseket is felszereltek. A tartalomtól, a típustól és a telepített perifériás eszközöktől függően ez a lehetőség nem mindig használható. A részleteket lásd a Felhasználói kézikönyvben.

- A kézikönyvben látható képernyők, üzenetek és gombnevek a termék fejlesztése és módosítása következtében eltérhetnek a tényleges készüléken lévőktől.
- A kézikönyvben látható érintőpanel, illusztrációk és beállítási képernyők csupán referenciaként szolgálnak. Ezek a típustól, az elérhető funkcióktól, az alapértelmezéshez képest módosított beállításoktól, illetve az országtól vagy régiótól függően eltérőek lehetnek.
- A kézikönyvben színes nyomtató használatát vettük alapul. Előfordulhat, hogy fekete-fehér nyomtató használata esetén bizonyos magyarázatok nem relevánsak.

A KIJELZŐ TESTRESZABÁSA

Az Egyedi felhasználói felület funkció segítségével testre szabható a kezdő képernyő és a parancsikonok, így könnyebben használható a készülék.

Ha például gyakran használja a Tandem másolás vagy a Kártyakép funkciót, ezekhez nem található beállítás az Egyszerű másolás és az Egyszerű lapolvasás alatt. Meg kell nyitnia egy képernyőt a Másolat vagy az E-mail parancsikonnal, ki kell választania a megfelelő parancsikont, és a funkcióra kell koppintania.

Ha ezeket a parancsikonokat a kezdő képernyő első oldalára helyezi, könnyedén kiválaszthatja a megfelelő funkciókat. A készülék egyszerűbb használata érdekében próbálja meg testre szabni a kijelzőt.

Csak néhány gombot használok, ezeket szeretném megjeleníteni.

Világos háttérrel szeretnék.

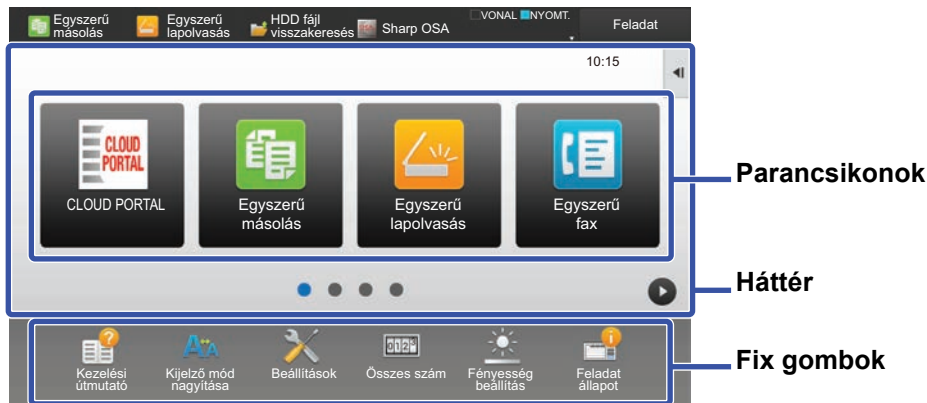
Azokat a gombokat szeretném megjeleníteni a kezdő képernyőn, amelyeket a leggyakrabban használom.

Szeretném ellenőrizni, mennyi festék maradt.

Ha egyéni igényeihez igazítja a kezdő képernyőt, azonnal elérheti a kívánt funkciókat és beállításokat, valamint ellenőrizheti a festék szintjét. Ezenfelül tetszőleges képet állíthat be háttérként, akár egyik kedvenc képét is.

Módosítható elemek

A következő elemek módosíthatók egyéni igényei szerint.



Gyakran használt parancsikon hozzáadása

Megjelenítheti az alapesetben nem látható funkciókat a kezdőképernyőn, és azonnal kiválaszthatja őket.



▶ [Parancsikon hozzáadása \(9. oldal\)](#)

A képernyőn látható parancsikonok törlése

Törölheti és rendszerezheti a kezdő képernyőn látható parancsikonokat.



▶ [Parancsikon törlése \(12. oldal\)](#)

A képernyőn látható parancsikonok módosítása

Módosíthatja a parancsikonokat, valamint a parancsikonok elrendezését.



▶ [Parancsikon módosítása \(14. oldal\)](#)

Egyedi kép beállítása parancsikon képeként

Előre tárolhat képeket a parancsikonok testreszabásához.



▶ [Parancsikonkép hozzáadása \(17. oldal\)](#)

A parancsikonok elrendezésének megváltoztatása

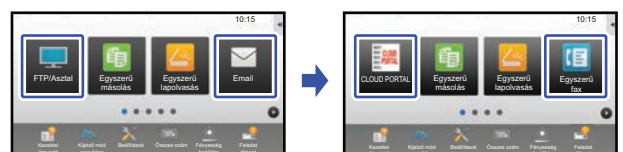
A parancsikonok könnyen elérhető helyre történő áthelyezésével módosíthatja azok elrendezését.



▶ [Parancsikon áthelyezése \(19. oldal\)](#)

A parancsikonok eredeti elrendezésének visszaállítása

Ha véletlenül helyezne át parancsikonokat, visszaállíthatja a gyári alapértelmezett elrendezésüket.



▶ [Parancsikonok visszaállítása a gyári alapértelmezett állapotba \(21. oldal\)](#)

A kezdő képernyő elrendezésének megváltoztatása

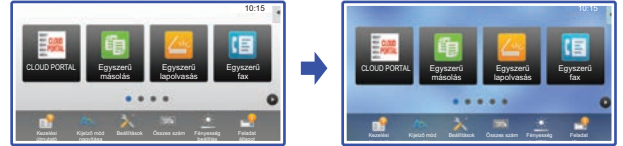
További parancsikonok hozzáadása érdekében módosíthatja a kezdő képernyő elrendezését.



- ▶ [A kezdő képernyő elrendezésének megváltoztatása \(23. oldal\)](#)

A kezdő képernyő háttérszínének megváltoztatása

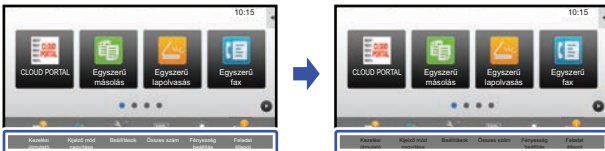
Előre beállított mintaszínekre módosíthatja a kezdő képernyő háttérszínét.



- ▶ [Kijelzőminta kiválasztása a kezdő képernyőhöz \(25. oldal\)](#)

A kezdő képernyőn megjelenő szöveg színének megváltoztatása

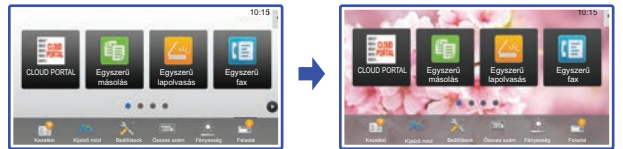
A kezdő képernyőn megjelenő szöveg színét feketére vagy fehérre módosíthatja.



- ▶ [A kezdő képernyőn megjelenő szöveg színének megváltoztatása \(26. oldal\)](#)

Egyedi kép beállítása háttérképként

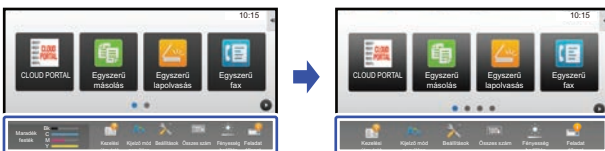
Tetszés szerint módosíthatja a kezdő képernyő hátterét.



- ▶ [A kezdő képernyő háttérképének megváltoztatása \(27. oldal\)](#)

A fix gombok tartalmának megváltoztatása

Módosíthatja a fix gombokat, és megjelenítheti a festékfelhasználást.



- ▶ [A fix gombok módosítása \(30. oldal\)](#)

A képernyőn megjelenő szöveg nagyítása

Felnagyíthatja a normál módú másolás és képküldés során megjelenő szöveget.



- ▶ [A szövegméret növelése \(32. oldal\)](#)

A nyelv módosítása

Módosíthatja a megjelenítés nyelvét.



- ▶ [A készülék nyelvének megváltoztatása \(33. oldal\)](#)

Az Egyedi felhasználói felület funkció általános használata

A kezdő képernyő vagy a parancsikonok módosításához a kezdő képernyő műveleti panelén vagy a weboldalon konfigurálhatók a beállítások.

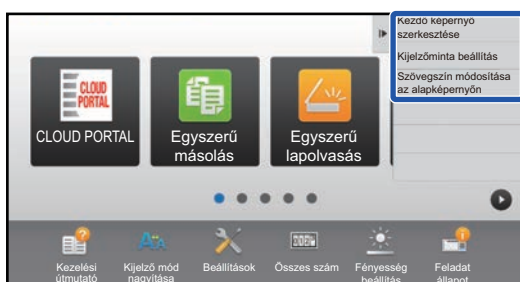
A beállításokat csak a készülék rendszergazdája módosíthatja.



Ez az általános eljárás "A fix gombok módosítása" ([▶30. oldal](#)), "A szövegméret növelése" ([▶32. oldal](#)) vagy "A készülék nyelvének megváltoztatása" ([▶33. oldal](#)) esetében nem használható. Ekkor az adott szakaszban leírt eljárást kell követni.

Általános eljárás az érintőpanel használatakor

1

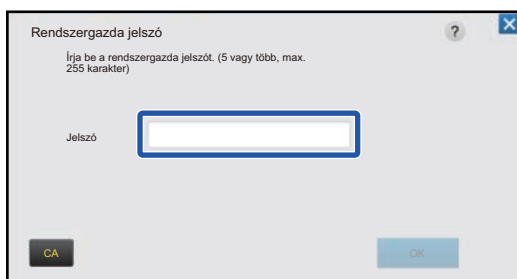


Nyissa meg a kezdő képernyő műveleti panelét, és kattintson az egyik megjelenő elemre.

A műveleti panelen megjelenő elemek a "Kezdő képernyő szerkesztése", a "Kijelzőminta beállítás" és a "Szövegszín módosítása az alapképernyőn".

- [Kezdő képernyő szerkesztése]
 - ▶ [Parancsikonok hozzáadása \(9. oldal\)](#)
 - ▶ [Parancsikon törlése \(12. oldal\)](#)
 - ▶ [Parancsikon módosítása \(14. oldal\)](#)
 - ▶ [Parancsikon áthelyezése \(19. oldal\)](#)
 - ▶ [Parancsikonok visszaállítása a gyári alapértelmezett állapotba \(21. oldal\)](#)
- [Kijelzőminta beállítás]
 - ▶ [Kijelzőminta kiválasztása a kezdő képernyőhöz \(25. oldal\)](#)
- [Szövegszín módosítása az alapképernyőn]
 - ▶ [A kezdő képernyőn megjelenő szöveg színének megváltoztatása \(26. oldal\)](#)

2



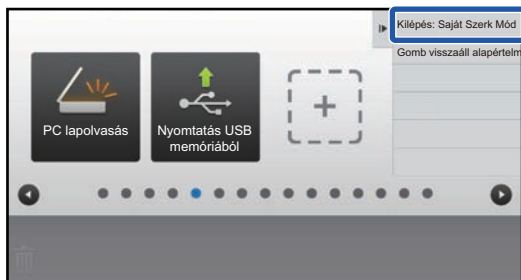
Megjelenik a rendszergazda jelszót kérő képernyő. Adja meg a jelszót.

Adja meg a rendszergazda jelszót.

3

Konfigurálja a beállításokat.

4



Ha végzett a beállításokkal, koppintson a **[Kilépés: Saját Szerk Mód]** gombra.

A **[Kijelzőminta beállítás]** vagy a **[Szövegszín módosítása az alapképernyőn]** elem kiválasztása esetén koppintson a **[Befejezés és visszatérés]** lehetőségre.

Ha elkészült az Egyedi felhasználói felület minden beállításával, koppintson a **[Kijelentkezés]** gombra.

Általános eljárás a weboldal használatakor

1

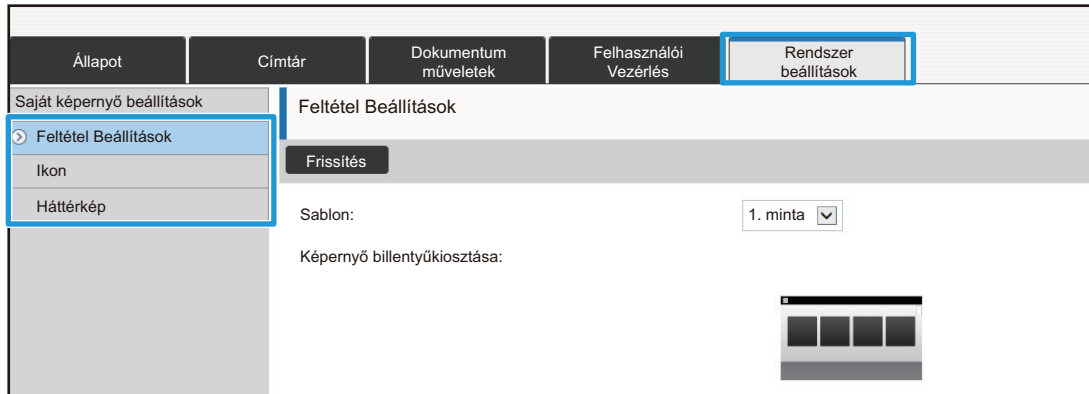
A webkiszolgáló eléréséhez írja be a készülék IP-címét a böngészőbe.

Gyári alapállapotban az IP-cím beírását követően meg kell adnia felhasználói jelszavát.

2

A weboldalon kattintson a **[Rendszer beállítások] fülre → **[Saját képernyő beállítások]** elemre.**

Előfordulhat, hogy egyes beállításoknál meg kell adni a felhasználói jelszót, miután a **[Saját képernyő beállítások]** elemre kattint. Ha nem végezte el a felhasználói hitelesítést, meg kell adnia a rendszergazda jelszót.



3

Konfigurálja a beállításokat.

4

Ha befejezte a beállítások megadását, kattintson a [Benyújtás] gombra.

A készülék menti és alkalmazza a beállításokat.

mtár	Dokumentum műveletek	Felhasználói Vezérlés	Rendszer beállítások
1. Görgető terület:			<input checked="" type="radio"/> Fehér
			<input type="radio"/> Fekete
2. Fix terület:			<input checked="" type="radio"/> Fehér
			<input type="radio"/> Fekete
3. Óra:			<input type="radio"/> Fehér
			<input checked="" type="radio"/> Fekete
<input type="button" value="Benyújtás"/>			

Ha végzett az Egyedi felhasználói felület minden beállításával, kattintson a [Kijelentkezés] gombra, és zárja be a böngészőt.

PARANCSIKONOK SZERKESZTÉSE

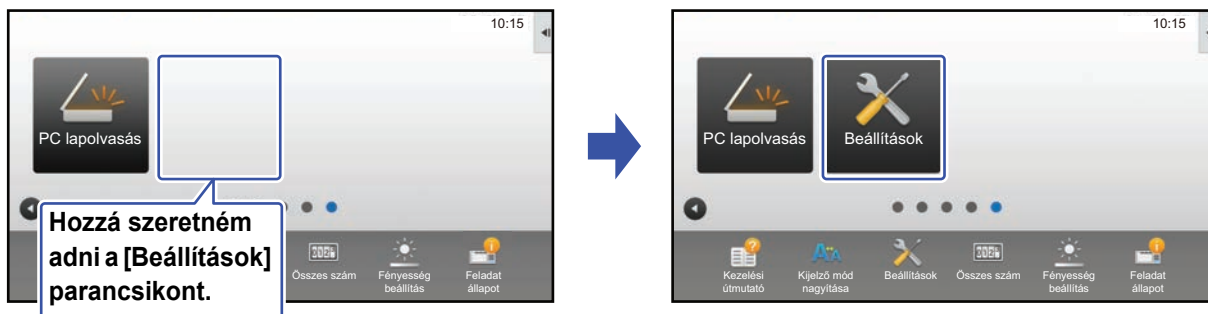
A kezdő képernyőhöz parancsikonokat adhat hozzá, és törölheti a felesleges parancsikonokat.

A készülék könnyebb kezelése érdekében a parancsikonok megjelenítési sorrendjét is megváltoztathatja, valamint módosíthatja a nevüket és képüket.

Parancsikonok hozzáadása

Ez a rész azt mutatja be, hogyan lehet parancsikonokat hozzáadni a kezdő képernyőhöz.

A parancsikonok hozzáadása az érintőpanelről vagy a weboldalról hajtható végre. A weboldalon tetszőleges egyedi képet is beállíthat a parancsikonok képeként.



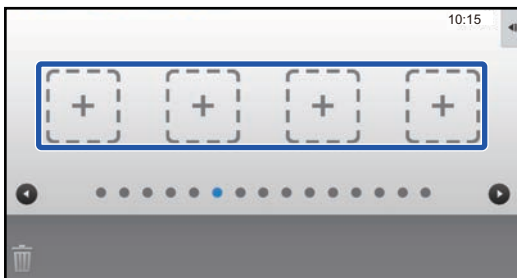
Az érintőpanelről

1

Nyissa meg a kezdő képernyőn található műveleti panelt, és koppintson a [Kezdő képernyő szerkesztése] elemre.

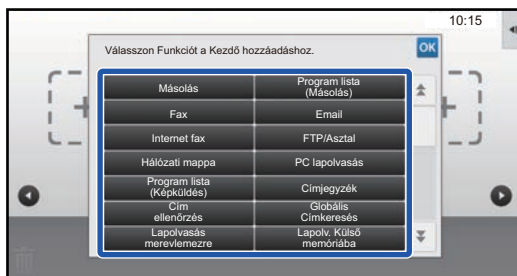
► [Általános eljárás az érintőpanel használatakor \(6. oldal\)](#)

2



Koppintson egy üres parancsikonhelyre.

3



Koppintson a hozzáadni kívánt funkcióra.

Ezzel hozzáadja a parancsikonot a kiválasztott helyhez.

4

A beállításokból történő kilépéshez lásd: "[Általános eljárás az érintőpanel használatakor](#)" (► [6. oldal](#)).

A weboldalról

1

A beállítási képernyő megnyitásához lásd: "[Általános eljárás a weboldal használatakor](#)" ([▶7. oldal](#)).

2

Kattintson a [Feltétel Beállítások], majd a [Nincs megadva] elemre.

Állapot	Címtár	Dokumentum műveletek	Felhasználói Vezérlés	Rendszer beállítások
Saját képernyő beállítások				
<input checked="" type="radio"/>	Feltétel Beállítások			
	Ikon			
	Háttérkép			
	Sz.		Kezdő gomb	
	31		Nincs megadva	
	32		Nincs megadva	
	33		Nincs megadva	
	34		Nincs megadva	
	35		Nincs megadva	
	36		Nincs megadva	
	37		Nincs megadva	
	38		Nincs megadva	
	39		Nincs megadva	
	40		Nincs megadva	

3

Válassza ki a hozzáadni kívánt funkciót.

Állapot	Címtár	Dokumentum műveletek	Felhasználói Vezérlés	Rendszer beállítások
Saját képernyő beállítások				
<input checked="" type="radio"/>	Feltétel Beállítások			
	Ikon			
	Háttérkép			
	Kezdő képernyő regisztrációja			
	<input type="button" value="Benyújtás"/> <input type="button" value="Mégsem"/>			
	Csoport Lista Sz.31:Nincs megadva			
	Másolat:		<input checked="" type="radio"/> Semmi <input type="radio"/> Egyszerű másolás <input type="radio"/> Másoló <input type="radio"/> Program Lista	

A parancsikon nevének megváltoztatásához válassza az [Egyedi] lehetőséget a [Kódnév] részen, és írja be a kívánt nevet a szövegmezőbe.

Kódnév:	<input checked="" type="radio"/> Alapértelmezés <input type="radio"/> Egyedi <input type="text"/> (Legfeljebb 28 karakter)
Kép:	<input type="checkbox"/> Egyedi kép használata Fájl kiválasztása: <input type="text" value="AAAA.png"/>
<input type="button" value="Benyújtás"/> <input type="button" value="Mégsem"/> <input type="button" value="Az old. tet."/>	

A parancsikon képének módosításához folytassa a következő lépéssel. Ha nem módosítja a képet, folytassa az 5. lépéssel.

4

A parancsikon képének módosításához állítsa az [Egyedi kép használata] jelölőnégyzetet állapotba, és válasszon ki egy korábban hozzáadott képet a [Fájl kiválasztása] lehetőséggel.

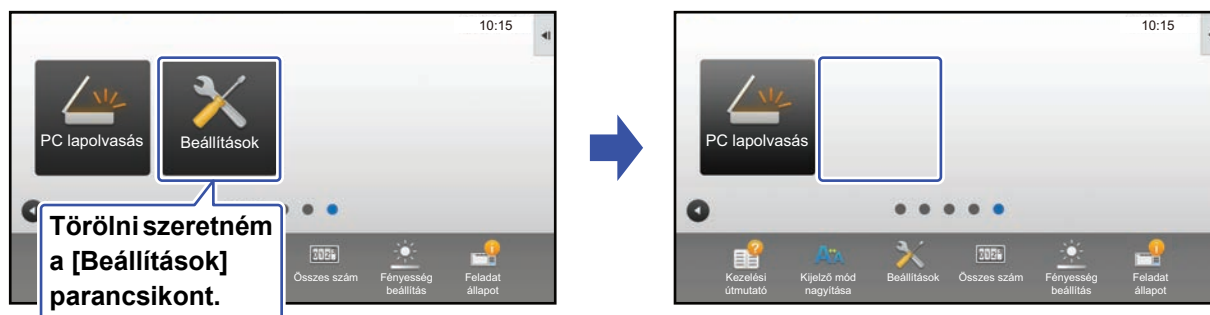
Kép mentéséhez lásd: "[Parancsikonkép hozzáadása](#)" ([▶17. oldal](#)).

5

A beállításokból történő kilépéshez lásd: "[Általános eljárás a weboldal használatakor](#)" ([▶7. oldal](#)).

Parancsikon törlése

Ez a rész azt mutatja be, hogyan lehet parancsikonokat törölni a kezdő képernyőről. A törlés az érintőpanelről vagy a weboldarról hajtható végre.

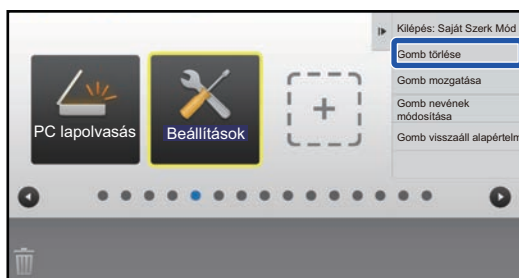


Az érintőpanelről



- 1 Nyissa meg a kezdő képernyőn található műveleti panelt, és kattintson a [Kezdő képernyő szerkesztése] elemre.

► [Általános eljárás az érintőpanel használatakor \(6. oldal\)](#)

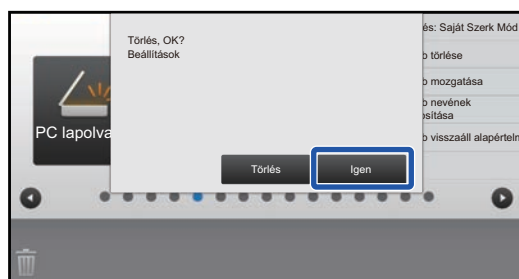
2



Kattintson a törölni kívánt parancsikonra, majd a [Gomb törlése] elemre.

A kijelölt parancsikon sárga keretbe kerül. A parancsikon kijelölését követően kattintson a  elemre. A törlést úgy is elvégezheti, ha a parancsikont a  elemre húzza.

3



Kattintson az [Igen] gombra.

Ezzel törli a kijelölt parancsikont.

4

A beállításokból történő kilépéshez lásd: "[Általános eljárás az érintőpanel használatakor](#)" (► [6. oldal](#)).

A weboldalról

1

A beállítási képernyő megnyitásához lásd: "[Általános eljárás a weboldal használatakor](#)" ([▶7. oldal](#)).

2

Kattintson a [Feltétel Beállítások] elemre, majd a törölni kívánt parancsikonra.

Állapot	Címtár	Dokumentum műveletek	Felhasználói Vezérlés	Rendszer beállítások
Saját képernyő beállítások				
Feltétel Beállítások				
Ikon				
Háttérkép				
Sz.	Kezdő gomb			
1	CLOUD PORTAL			
2	Egyszerű másolás			
3	Egyszerű lapolvasás			
4	Egyszerű fax			
5	Sharp OSA			
6	Másolás			
7	E-mail			
8	Fax			
9	FTP/Asztal			
10	Hálózati mappa			

3

Válassza a [Semmi] lehetőséget, és kattintson a [Benyújtás] gombra.

Ha a [Benyújtás] gombra kattint, bezárul a [Kezdő képernyő regisztrációja] képernyő.

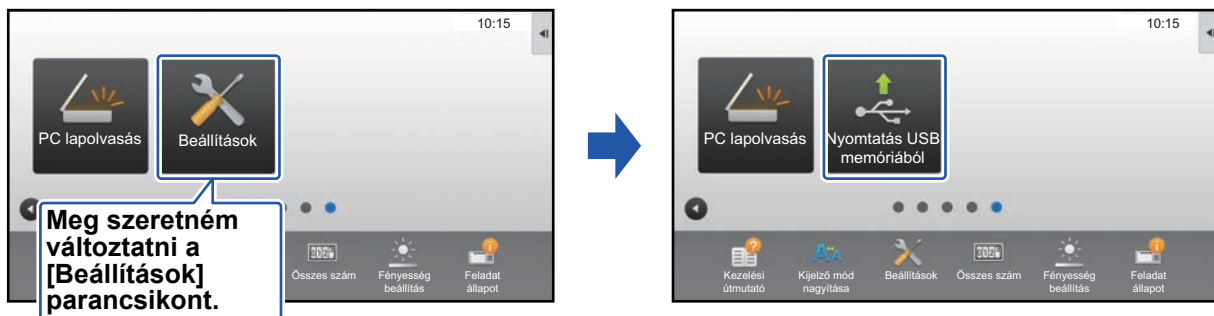
Állapot	Címtár	Dokumentum műveletek	Felhasználói Vezérlés	Rendszer beállítások
Saját képernyő beállítások				
Feltétel Beállítások				
Ikon				
Háttérkép				
Kezdő képernyő regisztrációja				
Benyújtás Mégsem				
Kezdő gomb Sz.2: Egyszerű másolás				
Másként:				
<input type="radio"/> Semmi				
<input checked="" type="radio"/> Egyszerű másolás				
<input type="radio"/> Másoló				
<input type="radio"/> Program Lista				

4

A beállításokból történő kilépéshez lásd: "[Általános eljárás a weboldal használatakor](#)" ([▶7. oldal](#)).

Parancsikon módosítása

Ez a rész azt mutatja be, hogyan lehet parancsikonokat módosítani a kezdő képernyőn. Az érintőpanelről csak a név változtatható meg. Az ikon képe a weboldalról módosítható.



Az érintőpanelről

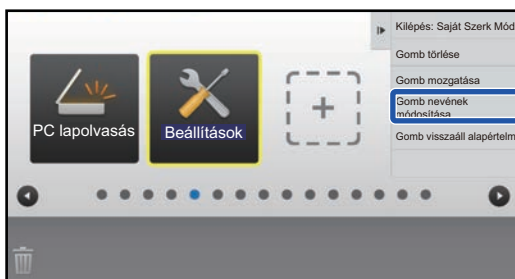
A parancsikonok érintőpanelről történő módosításához helyezze át a kívánt helyen lévő parancsikont másik helyre, majd regisztrálja az új parancsikont a felszabadult helyen. A parancsikonok áthelyezési módjáról lásd: "[Parancsikon áthelyezése](#)" ([▶19. oldal](#)). A parancsikonok hozzáadási módjáról lásd: "[Parancsikonok hozzáadása](#)" ([▶9. oldal](#)). Ez a rész azt mutatja be, hogyan lehet megváltoztatni a parancsikonok nevét.

1

Nyissa meg a kezdő képernyőn található műveleti panelt, és koppintson a [Kezdő képernyő szerkesztése] elemre.

▶ [Általános eljárás az érintőpanel használatakor \(6. oldal\)](#)

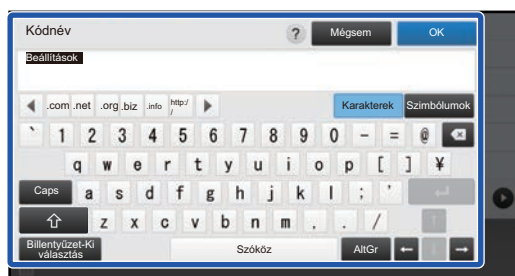
2



Koppintson arra a parancsikonra, amelynek a nevét módosítani szeretné, majd koppintson a [Gomb nevének módosítása] elemre.

A kijelölt parancsikon sárga keretbe kerül.

3



Írja be a billentyűzeten az új nevet.

Írja be a nevet, majd koppintson az [OK] gombra.

4

A beállításokból történő kilépéshez lásd: "[Általános eljárás az érintőpanel használatakor](#)" ([▶6. oldal](#)).

A weboldalról

1

A beállítási képernyő megnyitásához lásd: "[Általános eljárás a weboldal használatakor](#)" ([▶7. oldal](#)).

2

Kattintson a [Feltétel Beállítások] elemre, majd a módosítani kívánt parancsikorra.

Állapot	Címtár	Dokumentum műveletek	Felhasználói Vezérlés	Rendszer beállítások
Saját képernyő beállítások				
<ul style="list-style-type: none"> Feltétel Beállítások Ikon Háttérkép 				
Sz.	Kezdő gomb			
1	CLOUD PORTAL			
2	Egyszerű másolás			
3	Egyszerű lapolvasás			
4	Egyszerű fax			
5	Sharp OSA			
6	Másolás			
7	E-mail			
8	Fax			
9	FTP/Asztal			
10	Hálózati mappa			

3

Válassza ki a kívánt funkciót.

Állapot	Címtár	Dokumentum műveletek	Felhasználói Vezérlés	Rendszer beállítások
Saját képernyő beállítások				
<ul style="list-style-type: none"> Feltétel Beállítások Ikon Háttérkép 				
Kezdő képernyő regisztrációja				
<input type="button" value="Benyújtás"/> <input type="button" value="Mégsem"/>				
Csoport Lista Sz:2: Nincs megadva				
Másolat:				
<input type="radio"/> Semmi <input checked="" type="radio"/> Egyszerű másolás <input type="radio"/> Másoló <input type="radio"/> Program Lista				

A parancsikon nevének megváltoztatásához válassza az [Egyedi] lehetőséget a [Kódnév] részen, és írja be a kívánt nevet a szövegmezőbe.

Kódnév:	<input checked="" type="radio"/> Alapértelmezés <input type="radio"/> Egyedi <input type="text" value=""/> (Legfeljebb 28 karakter)
Kép:	<input type="checkbox"/> Egyedi kép használata Fájl kiválasztása: <input type="text" value="AAAA.png"/>
<input type="button" value="Benyújtás"/> <input type="button" value="Mégsem"/> <input type="button" value="Az old. tet."/>	

A parancsikon képének módosításához folytassa a következő lépéssel. Ha nem módosítja a képet, folytassa az 5. lépéssel.

4

Az ikon képének módosításához állítsa az [Egyedi kép használata] jelölőnégyzetet állapotba, és válasszon ki egy korábban hozzáadott képet a [Fájl kiválasztása] lehetőséggel.

Kép mentéséhez lásd: "[Parancsikonkép hozzáadása](#)" ([▶17. oldal](#)).

5

A beállításokból történő kilépéshez lásd: "[Általános eljárás a weboldal használatakor](#)" ([▶7. oldal](#)).

Parancsikonkép hozzáadása

Ahhoz, hogy a parancsikon képét új képre cserélhesse, először hozzá kell adnia az új képet a rendszerhez. Ez a rész azt mutatja be, hogyan lehet képet hozzáadni. A képek a weboldal használatával adhatók hozzá a készülékhez.



Az ikonképeket a rendszer automatikusan a parancsikonoknak megfelelő méretre nagyítja vagy kicsinyíti.

1

A beállítási képernyő megnyitásához lásd: "[Általános eljárás a weboldal használatakor](#)" ([▶ 7. oldal](#)).

2

Kattintson a [Ikon] elemre.

3

Válasszon egy elemet.

Ha új képet ad hozzá, kattintson a "Nincs megadva" elemre. Ha már minden "Nincs megadva" elem használatban van, kattintson egy már hozzáadott, de felesleges elemre.

Állapot	Címtár	Dokumentum műveletek	Felhasználói Vezérlés	Rendszer beállítások
Saját képernyő beállítások	Ikon			
Feltétel Beállítások				
Ikon	Frissítés			
Háttérkép				
	Sz.	Név		
	1	test.png		
	2	Nincs megadva		
	3	Nincs megadva		
	4	Nincs megadva		
	5	Nincs megadva		
	6	Nincs megadva		
	7	Nincs megadva		
	8	Nincs megadva		
	9	Nincs megadva		
	10	Nincs megadva		

4

Válassza ki a hozzáadni kívánt fájlt a "Fájl kiválasztása" részen.

Kattintson a [Tallózás] gombra, majd válassza ki a beküldeni kívánt képet.



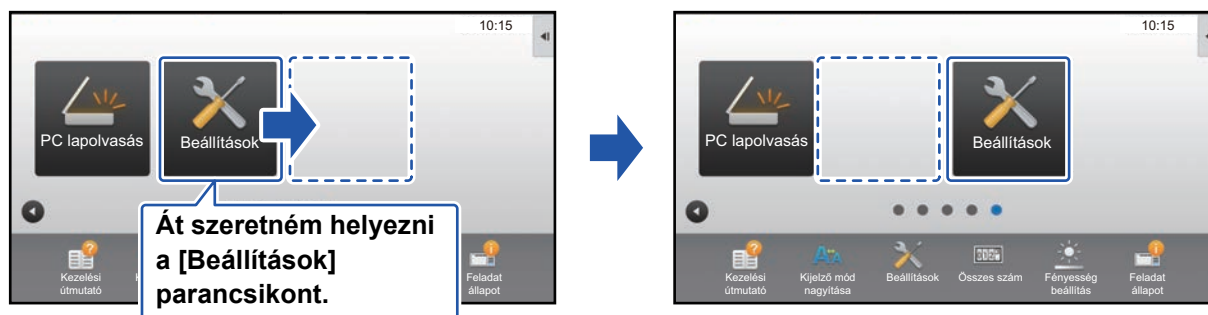
- A JPEG, GIF és PNG formátumú (jpeg, jpg, jpe, jfif, gif és png kiterjesztésű) fájlok használhatók.
- A parancsikonhoz használható képek maximális fájlmérete 50 KB.

5

A beállításokból történő kilépéshez lásd: "[Általános eljárás a weboldal használatakor](#)" ([▶7. oldal](#)).

Parancsikon áthelyezése

Ez a rész azt mutatja be, hogyan lehet parancsikonokat áthelyezni a kezdő képernyőn. A parancsikonok áthelyezése az érintőpanelen hajtható végre.

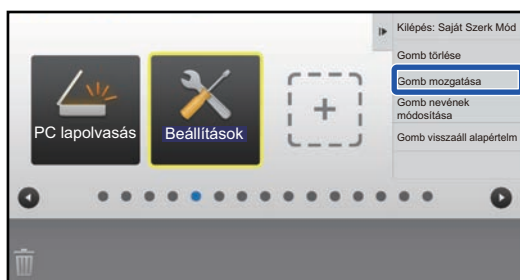


1

Nyissa meg a kezdő képernyőn található műveleti panelt, és koppintson a [Kezdő képernyő szerkesztése] elemre.

▶ [Általános eljárás az érintőpanel használatakor \(6. oldal\)](#)

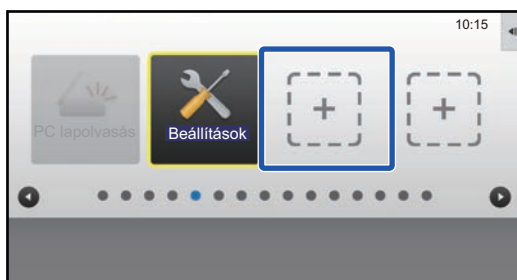
2



Koppintson az áthelyezni kívánt parancsikonra, majd a [Gomb mozgatása] elemre.

A kijelölt parancsikon sárga keretbe kerül.

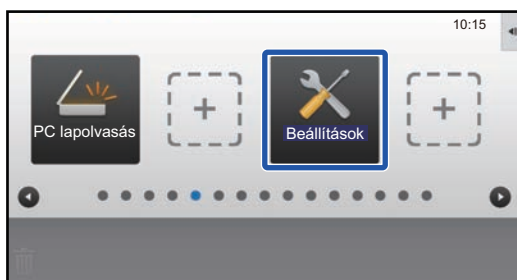
3



Koppintson egy üres parancsikonhelyre.

A parancsikon átkerül a kiválasztott helyre.

A parancsikont nem helyezi át, ha olyan helyre koppint, ahol már van parancsikon.

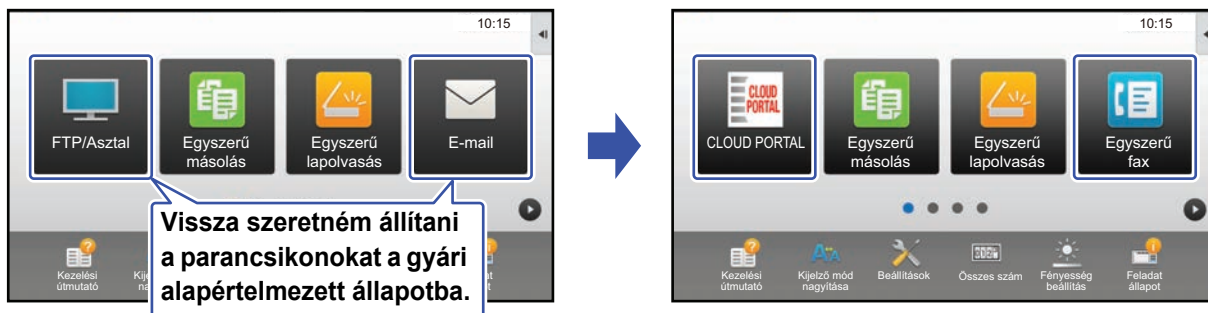


4

A beállításokból történő kilépéshez lásd: "[Általános eljárás az érintőpanel használatakor](#)" ([▶6. oldal](#)).

Parancsikonok visszaállítása a gyári alapértelmezett állapotba

Ez a rész azt mutatja be, hogyan lehet visszaállítani a parancsikonokat a kezdő képernyőn a gyári alapértelmezett állapotba. Az eljárás az érintőpanelről vagy a weboldalról hajtható végre.



A parancsikonok helyzete, neve és képe áll vissza a gyári alapértelmezett állapotba.

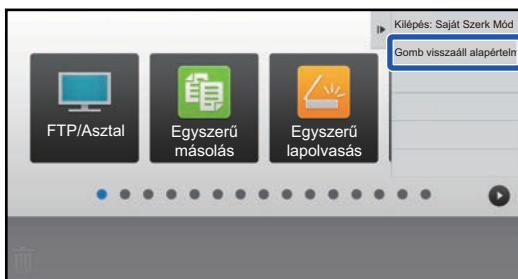
Az érintőpanelről

1

Nyissa meg a kezdő képernyőn található műveleti panelt, és koppintson a [Kezdő képernyő szerkesztése] elemre.

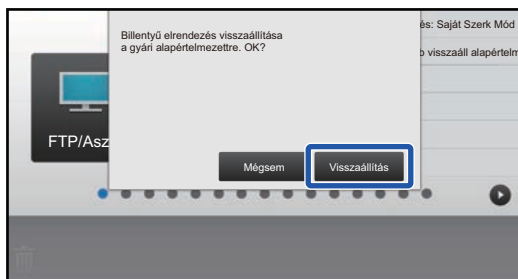
► [Általános eljárás az érintőpanel használatakor \(6. oldal\)](#)

2



A műveleti panelen koppintson az [Gomb visszaáll alapértelm] gombra.

3



Koppintson a [Visszaállítás] gombra.

A parancsikonok visszakerülnek a gyári alapértelmezett állapotba.

4

A beállításokból történő kilépéshez lásd: "[Általános eljárás az érintőpanel használatakor](#)" (► [6. oldal](#)).

A weboldalról

1

A beállítási képernyő megnyitásához lásd: "[Általános eljárás a weboldal használatakor](#)" ([▶7. oldal](#)).

2

Kattintson a [Feltétel Beállítások] elemre, majd az [Alapért. visszaállítása] gombra.

Megjelenik egy megerősítő ablak. Kattintson az [OK] gombra.

8	Nincs megadva
9	Nincs megadva
10	Nincs megadva

Festékmennyiség megjelenítése
Amikor a festékmennyiség látható, csak 6 rögzített billentyű jeleníthető meg.

Benyújtás

Alapért. visszaállítása

3

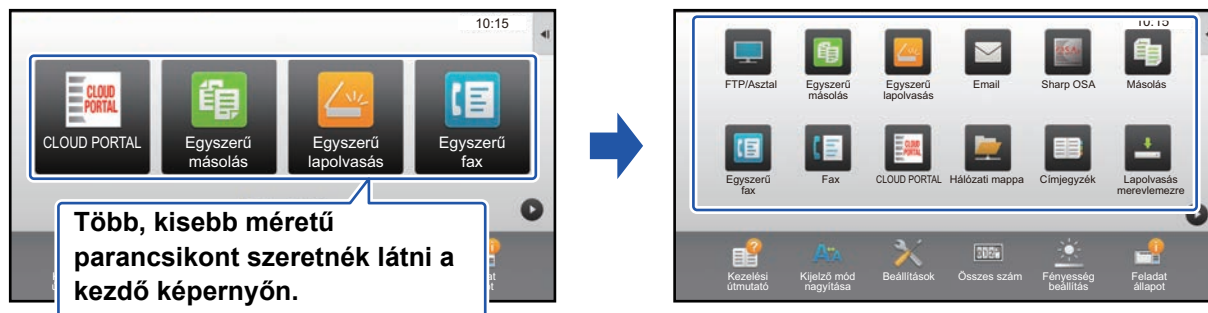
A beállításokból történő kilépéshez lásd: "[Általános eljárás a weboldal használatakor](#)" ([▶7. oldal](#)).

A KEZDŐ KÉPERNYŐ SZERKESZTÉSE

Módosíthatja a kezdő képernyőn megjelenő parancsikonok számát, és megváltoztathatja a parancsikonokat. Többek között módosíthatja a háttér és a szöveg színét, valamint tetszőleges egyedi képre cserélheti a háttérteret.

A kezdő képernyő elrendezésének megváltoztatása

A készüléken számos előre meghatározott kezdőképernyő-elrendezési minta található. Ezek között olyan elrendezési minta is van, amelyen a képernyőn látható ikonok számának növelése érdekében kisebb a parancsikonok megjelenítési mérete, vagy nincs rajta a fix gombok megjelenítésére szolgáló terület. Az elrendezési minta a weboldalon módosítható.



Kezdőképernyő-elrendezési minták

Hat elrendezési minta áll rendelkezésre.

Minta	Egy képernyőn látható parancsikonok száma	Saját hely a fix gomboknak	Képernyők maximális száma
1	4	Igen	15 képernyő
2	8	Nem	8 képernyő
3	8	Igen	8 képernyő
4	12	Nem	5 képernyő
5	12	Igen	5 képernyő
6	18	Nem	4 képernyő



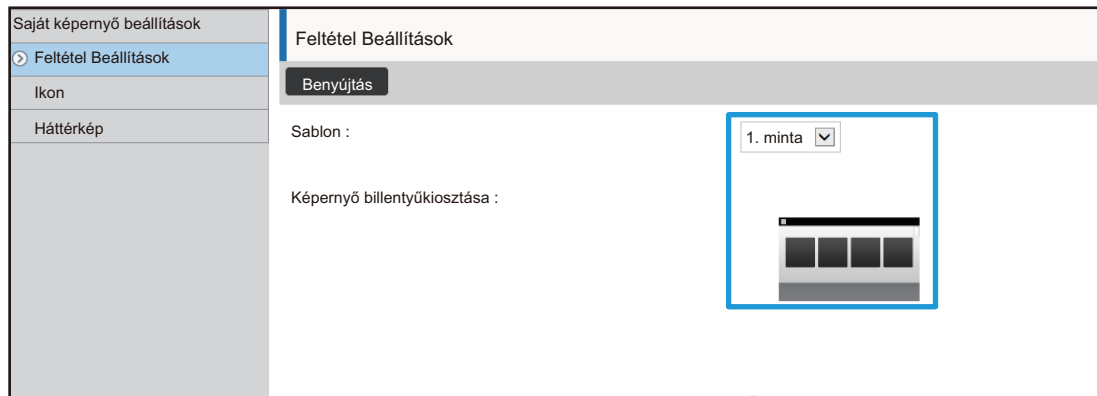
A gyári alapértelmezett állapot típusonként eltér. A gyári alapértelmezett beállításokat megtalálja a felhasználói kézikönyv rendszerbeállításokat bemutató fejezetében.

1

A beállítási képernyő megnyitásához lásd: "[Általános eljárás a weboldal használatakor](#)" ([▶ 7. oldal](#)).

2

Kattintson a [Feltétel Beállítások] elemre, majd válassza ki a kívánt elrendezést a "Sablon" részről.



3

A beállításokból történő kilépéshez lásd: "[Általános eljárás a weboldal használatakor](#)" ([▶ 7. oldal](#)).

Kijelzőminta kiválasztása a kezdő képernyőhöz

A készüléken számos előre meghatározott színmotívum található. A színmotívum az érintőpanelről változtatható meg.



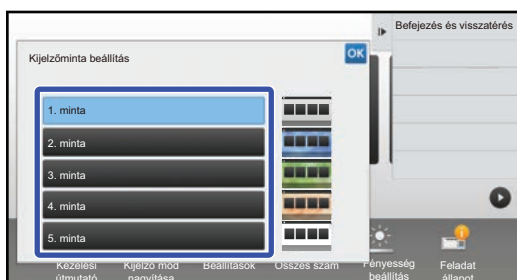
A gyári alapértelmezett beállítás az "1. minta".

1

Nyissa meg a kezdő képernyőn található műveleti panelt, és koppintson a [Kijelzőminta beállítás] elemre.

► [Általános eljárás az érintőpanel használatakor \(6. oldal\)](#)

2



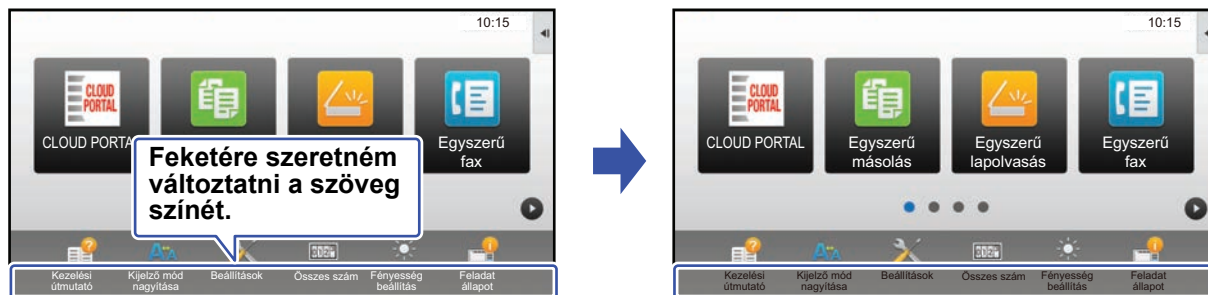
Válassza ki a kívánt motívumot.

3

A beállításokból történő kilépéshez lásd: "[Általános eljárás az érintőpanel használatakor](#)" (► [6. oldal](#)).

A kezdő képernyőn megjelenő szöveg színének megváltoztatása

A kezdő képernyőn látható parancsikonok, fix gombok és óra szövegének színét feketére vagy fehérre módosíthatja. A szín módosítása az érintőpanelen hajtható végre.



Kezdőképernyő-elrendezési minták és szövegszínek

A kezdő képernyőn megjelenő szöveg színe az elrendezési mintától függően változó.

A kezdő képernyő elrendezési mintáiról lásd: "[A kezdő képernyő elrendezésének megváltoztatása](#)" (▶23. oldal).

Gyári alapértelmezett szövegszínek

Elrendezési minta	Görgethető terület (Parancsikon szövegének színe)	Fix terület (Fix gombok szövegének színe)	Óra (Óra szövegének színe)
1	Fehér	Fehér	Fekete
2	Fehér	Nincs	Fekete
3	Fekete	Fehér	Fekete
4	Fekete	Nincs	Fekete
5	Fekete	Fehér	Fekete
6	Fekete	Nincs	Fekete

1 Nyissa meg a kezdő képernyőn található műveleti panelt, és koppintson a [Szövegszín módosítása az alapképernyőn] elemre.

▶ [Általános eljárás az érintőpanel használatakor \(6. oldal\)](#)

2



Módosítsa a szöveg színét.

3

A beállításokból történő kilépéshez lásd: "[Általános eljárás az érintőpanel használatakor](#)" (▶6. oldal).

A kezdő képernyő háttérképének megváltoztatása

A kezdő képernyő háttérképét egyedi képre cserélheti.

Az eljárás az érintőpanelről vagy a weboldalról hajtható végre.

A kép érintőpanelről történő cseréjéhez először mentse USB-eszköze a kívánt képet, majd csatlakoztassa az eszközt a készülékhez.



A háttérkép megjelenített mérete 1024 x 544 pont.

A rendszer a kép magasságát a megjelenítési magassághoz, a szélességét pedig a megjelenítési szélességhez igazítja. Mivel a magasság és a szélesség nagyítása/kicsinyítése külön-külön történik, egyes képek esetében torzulás fordulhat elő. A kép helyes megjelenítése érdekében előre módosítsa a kép méretét a háttérkép megjelenítési méretének megfelelően.

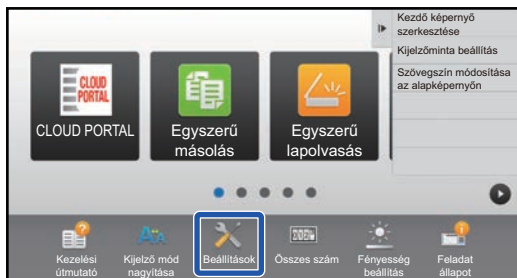
Az érintőpanelről

1

Csatlakoztassa a kívánt képet tartalmazó USB-eszközt a készülékhez.

Ha az USB-eszköz a géphez van kapcsolva, megjelenik a felugró ablak. Érintse meg az [OK] gombot.

2



Koppintson a [Beállítások] gombra a kezdő képernyőn.

A képernyő átvált a beállítási képernyőre.

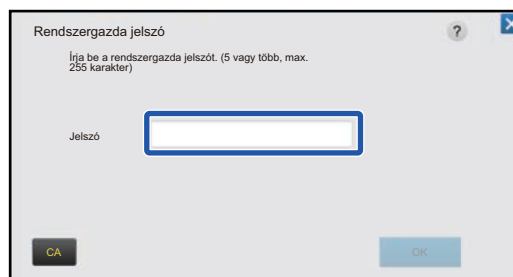
3

Érintse meg a [Rendszer beállítások] → [Saját képernyő beállítások] → [Háttérkép] elemet és koppintson a [Változtatás] gombra.

Megjelenik a "Háttérkép regisztrálása" képernyő.



Megjelenik a rendszergazdai jelszót bekérő képernyő, miközben kiválasztja a beállításokat. Adja meg a rendszergazda jelszót, és jelentkezzen be.



4

Állítsa az [Egyedi kép használata] jelölőnégyzetet állapotba, és válassza ki a kívánt képet a [Mappa Neve/Fájlnév] lehetőséggel.



- A JPEG, GIF és PNG formátumú (jpeg, jpg, jpe, jfif, gif és png kiterjesztésű) fájlok használhatók.
- A háttérképhez használható képek maximális fájlmérete 640 KB.

5

Kattintson a [Tárolás] gombra.

Ha elkészült az Egyedi felhasználói felület minden beállításával, koppintson a [Kijelentkezés] gombra.

A weboldalról

1

A beállítási képernyő megnyitásához lásd: "[Általános eljárás a weboldal használatakor](#)" ([▶7. oldal](#)).

2

Kattintson a [Módosítás] gombra a [Háttérkép] részen.

The screenshot shows a web interface with a navigation menu on the left and a main content area. The navigation menu includes 'Állapot', 'Címtár', 'Dokumentum műveletek', 'Felhasználói Vezérlés', and 'Rendszer beállítások'. The 'Rendszer beállítások' section is active, showing 'Saját képernyő beállítások' with sub-items: 'Feltétel Beállítások', 'Ikon', and 'Háttérkép'. The 'Háttérkép' section is expanded, showing 'Kezdő képernyő regisztrációja' with a 'Frissítés' button. Below that, the 'Háttérkép' section is visible, with 'Alapértelmezés' and a 'Módosítás' button highlighted with a red box. A 'Frissítés' button is also present at the bottom of the section.

3

Állítsa az [Egyedi kép használata] jelölőnégyzetet állapotba, és válassza ki a képet a [Fájl kiválasztása] lehetőséggel.

A kép kiválasztásához kattintson a [Tallózás] gombra.

The screenshot shows the 'Háttérkép regisztrálása' section. It includes a 'Benyújtás' (Submit) button and a 'Mégsem' (Cancel) button. Below that, the 'Háttérkép' section is visible, with 'Kép:' and a checked 'Egyedi kép használata' checkbox highlighted with a red box. There are fields for 'Fájlnév:' and 'Fájl kiválasztása:', with a 'Tallózás' (Browse) button highlighted with a red box. A note says 'Nincs megadva' and '(Legfeljebb 200 karakter)'. At the bottom, there is a 'Figyelmeztetés:' section with supported file formats: 'Támogatott fájlformátumok: JPEG jpeg, jpg, jpe és jfif kiterjesztéssel. GIF gif kiterjesztéssel. PNG png kiterjesztéssel.' and 'Benyújtás' (Submit) and 'Mégsem' (Cancel) buttons.



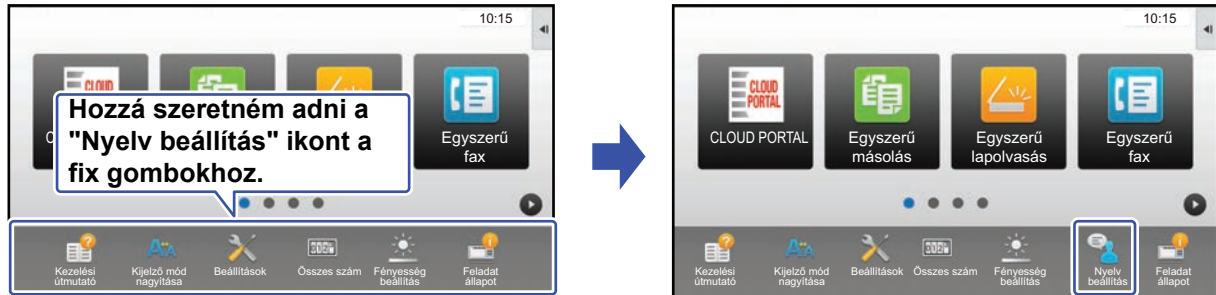
- A JPEG, GIF és PNG formátumú (jpeg, jpg, jpe, jfif, gif és png kiterjesztésű) fájlok használhatók.
- A háttérképhez használható képek maximális fájlmérete 640 KB.

4

A beállításokból történő kilépéshez lásd: "[Általános eljárás a weboldal használatakor](#)" ([▶7. oldal](#)).

A fix gombok módosítása

Módosíthatja a fix gombokat. A fix gombok módosítása a weboldalon hajtható végre.



1

A beállítási képernyő megnyitásához lásd: "[Általános eljárás a weboldal használatakor](#)" ([▶7. oldal](#)).

2

Kattintson a [Feltétel Beállítások] elemre, majd a kívánt elemre a "Fix gomb" oszlopban.

Új fix gomb hozzáadásához kattintson a [Nincs megadva] elemre.

Sz.	Fix gomb
1	Kezelési útmutató
2	Kijelző mód nagyítása
3	Rendszerbeállítások
4	Összesen
5	Fényesség beállítás
6	Feladat Állapot
7	Nincs megadva
8	Nincs megadva
9	Nincs megadva
10	Nincs megadva

3

Válassza ki a hozzáadni kívánt funkciót, majd kattintson a [Benyújtás] gombra.

Ha a [Benyújtás] gombra kattint, bezárul a [Kezdő képernyő regisztrációja] képernyő.

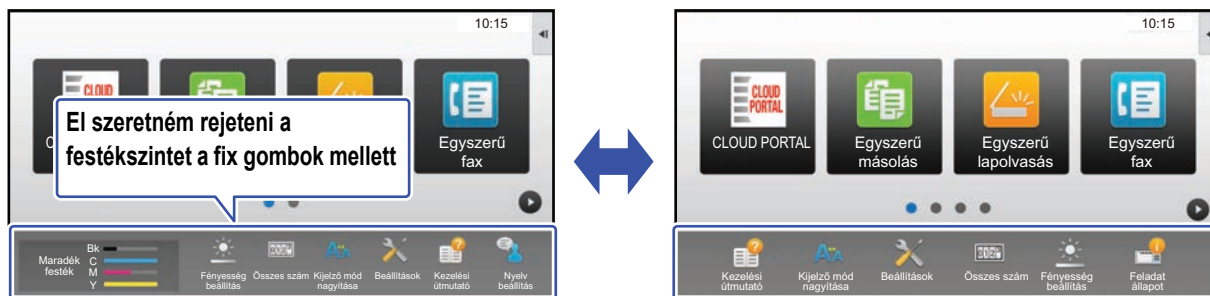
4

A beállításokból történő kilépéshez lásd: "[Általános eljárás a weboldal használatakor](#)" ([▶7. oldal](#)).

A festékszint megjelenítése/elrejtése a fix gombok mellett

A rendszerbeállításokban megjelenítheti/elrejtheti a festékszintet a fix gombok területéhez.

Ha ez a beállítás engedélyezett, legfeljebb hat fix gomb jeleníthető meg. (A weboldal "Fix gomb" oszlopában látható 1–6. gomb jelenik meg (kivéve, amelyik nincs megadva). A 6. alatti gombok nem láthatók.)



1

A beállítási képernyő megnyitásához lásd: "[Általános eljárás a weboldal használatakor](#)" (▶ [7. oldal](#)).

2

Kattintson a(z) [Feltétel Beállítások] elemre, és állítsa be a következőt: [Festékmennyiség megjelenítése].

Amikor a(z) [Festékmennyiség megjelenítése] jelölőnégyzet állapota a következő: , a festékszint látható. Amikor a(z) [Festékmennyiség megjelenítése] jelölőnégyzet állapota a következő: , a festékszint nem látható.

Állapot	Címtár	Dokumentum műveletek	Felhasználói Vezérlés	Rendszer beállítások
Saját képernyő beállítások	7		E-mail	
◻ Feltétel Beállítások	8		Nincs megadva	
Ikon	9		Nincs megadva	
Háttérkép	10		Nincs megadva	

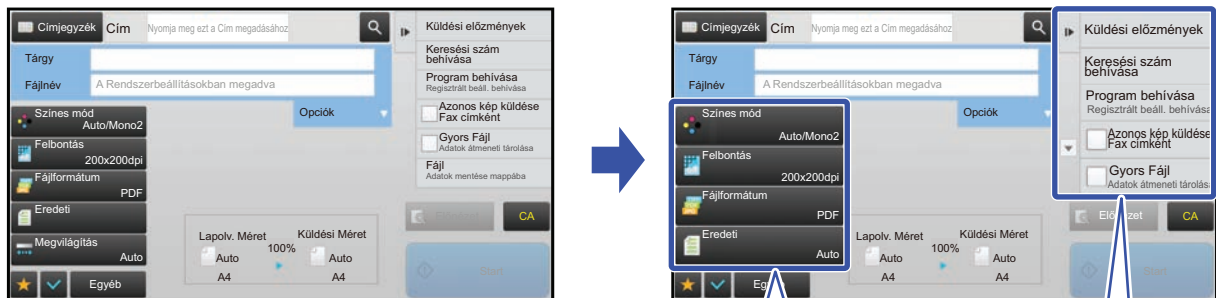
Festékmennyiség megjelenítése
 Amikor a festékmennyiség látható, csak 6 rögzített billentyű jeleníthető meg.

3

A beállításokból történő kilépéshez lásd: "[Általános eljárás a weboldal használatakor](#)" (▶ [7. oldal](#)).

A szövegméret növelése

A normál üzemmód képernyőin, például másolásnál vagy képküldésnél nagyíthatja a karakterek méretét és térközét. Ezt a funkciót az érintőpanelről lehet elérni.

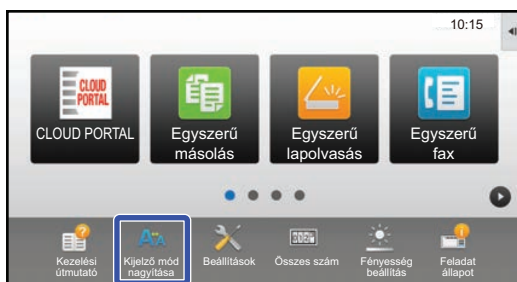


A beállítási billentyűk, valamint a műveleti panel nagyításra kerül. A műveleti panelen már nem látható beállítási elemek megjelenítéséhez koppintson a görgetőgombokra. A már nem látható beállítási gombok (ilyen a(z) [Megvilágítás] gomb a példában) megjelenítéséhez koppintson a(z) [Egyéb] gombra.




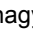
- A különböző funkciók nem normál módú (például egyszerű módú és beállítási) képernyőin a karakterek és gombok mérete nem változik.
- A szövegméret növelésének hatására előfordulhat, hogy kevesebb gomb jelenik meg az egyes funkciók alapképernyőjén és más képernyőin.

1



Koppintson a [Kijelző mód nagyítása] gombra a kezdő képernyőn.

A gomb képe  lesz, és bekapcsol a kijelző nagyítása mód.

A kijelző nagyítása mód kikapcsolásához koppintson újra a [Kijelző mód nagyítása] gombra. A gomb képe  lesz, és kikapcsol a kijelző nagyítása mód.

A készülék nyelvének megváltoztatása

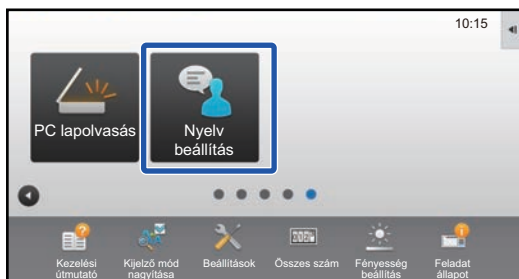
Módosíthatja a kezdő képernyőn használt nyelvet.

Az eljárás az érintőpanelről hajtható végre.

Az eljárás végrehajtása előtt adja hozzá a [Nyelv beállítás] parancsikont a kezdő képernyőhöz. A parancsikont hozzáadásához lásd: "[Parancsikontok hozzáadása](#)" (▶ [9. oldal](#)).

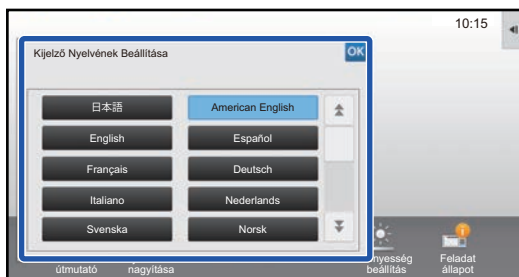


1



Koppintson a [Nyelv beállítás] gombra a kezdő képernyőn.

2



Válassza ki a kívánt nyelvet, majd koppintson az **OK gombra.**

A kijelző a kiválasztott nyelvre vált.

SHARP[®]
SHARP CORPORATION