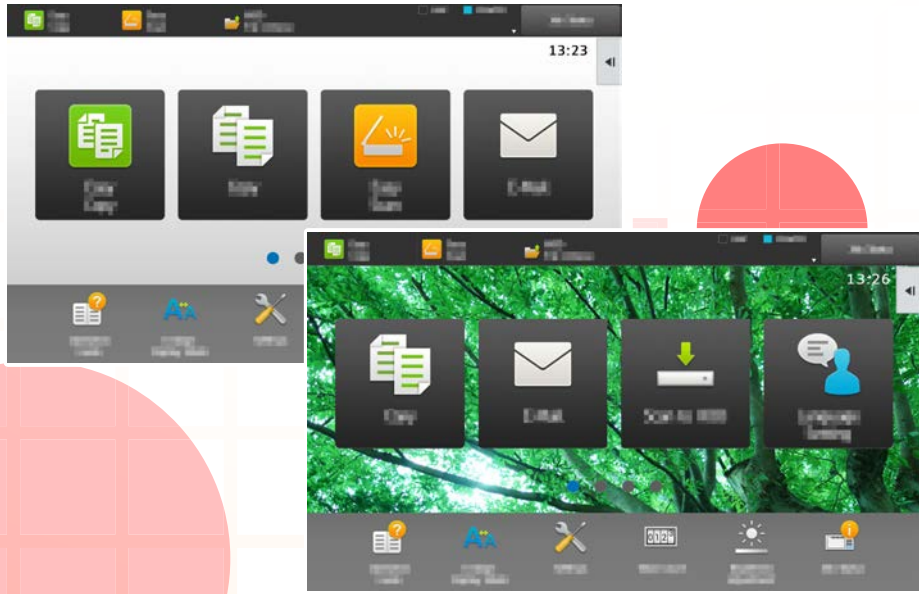


Kullanıcı Arayüzü Kişiselleştirme Kılavuzu



İÇİNDEKİLER

BU KILAVUZ HAKKINDA	2
EKRANI KİŞİSELLEŞTİRME	3
• Kişiselleştirebileceğini öğeler	4
• Kullanıcı Arayüzü Kişiselleştirme kullanımı için genel prosedür	6
KISAYOL TUŞLARINI DÜZENLEME	9
• Kısayol tuşları ekleme	9
• Kısayol tuşu silme	12
• Kısayol tuşu değiştirme	14
• Kısayol tuşu görüntüsü ekleme	17
• Kısayol tuşunu taşıma	19
• Kısayol tuşlarını varsayılan fabrika durumuna döndürme	21
ANA EKRANI DÜZENLEME	23
• Ana ekranın yerleşim düzenini değiştirme	23
• Ana ekran için bir MFP görüntüleme düzeni seçme	25
• Ana ekrandaki metnin rengini değiştirme	26
• Ana ekranın arkaplan görüntüsünü değiştirme	27
• Sabit tuşları değiştirme	30
• Metin boyutunu artırma	32
• Makinede kullanılan dili değiştirme	33

BU KILAVUZ HAKKINDA

Bu kılavuzda dokunmatik panelin kullanıcı arayüzünün (arkaplan ve simge resimleri gibi) nasıl kişiselleştirilebileceği açıklanmaktadır.

Lütfen dikkat

- Bu kılavuzda "MM-xxxx" görülen yerlerde, "xxxx" yerine model numaranız olduğunu varsayın.
- Bu kılavuzda, makinenin işlevleriyle ilgili ayrıntılı açıklamalar sağlanmamaktadır. Bu kılavuzda belirtilen ad ve işlevler hakkında ayrıntılı bilgi için, Kullanıcı Kılavuzuna bakınız.
- Bu kılavuzun hazırlanmasında büyük özen gösterilmiştir. Kılavuz hakkında görüşleriniz veya endişeleriniz olursa, lütfen bayinize veya en yakın yetkili servis temsilcinize başvurun.
- Bu ürün sıkı kalite kontrol ve inceleme işlemlerinden geçmiştir. Küçük bir olasılık da olsa, bir kusur ya da diğer bir sorunun tespit edilmesi durumunda, lütfen bayinize veya en yakın yetkili servis temsilcinize başvurun.
- Kanunda belirtilenler haricinde, SHARP ürünün veya opsiyonlarının kullanımı sırasında meydana gelen arızalardan veya ürünün ve opsiyonlarının yanlış kullanımından kaynaklanan arızalardan veya diğer arızalardan veya ürünün kullanımından kaynaklanan hasarlardan sorumlu değildir.

Uyarı

- Kılavuzun ön yazılı izin olmadan çoğaltılması, uyarlanması veya tercüme edilmesi, telif hakkı yasalarında izin verilenin dışında yasaktır.
- Bu kılavuzdaki bütün bilgiler haber verilmeden değiştirilebilir.

Bu kılavuzdaki resimler, işlem paneli, dokunmatik panel ve Web sayfaları

Çevresel cihazlar genellikle opsiyonel olmakla birlikte bazı modellerde belirli çevresel cihazlar standart donanım olarak bulunmaktadır. Bazı işlev ve prosedürler için, açıklamalarda yukarıda verilen cihazların haricinde cihaz takıldığı varsayılmaktadır. İçeriğe bağlı olarak ve modele ve hangi çevre aygıtlarının kurulduğunda bağlı olarak, bu kullanılamayabilir. Ayrıntılar için, Kullanım Kılavuzuna başvurun.

- Kılavuzda gösterilen görüntü ekranları, mesajlar ve tuş adları, ürün değişiklikleri ve geliştirmelerinden dolayı gerçek makinedekilerden farklı olabilir.
- Bu kılavuzdaki dokunmatik ekran, çizimler ve ayar ekranları yalnız referans amaçlıdır ve modele, yüklenen seçeneklere, varsayılan durumdan değiştirilen ayarlara, ülke veya bölgeye göre değişiklik gösterebilir.
- Bu kılavuz tam renkli bir makine kullanımını varsayar. Açıklamalardan bazıları monokrom bir makineye uygulanamayabilir.

EKRANI KİŞİSELLEŞTİRME

Kullanıcı Arayüzü Kişiselleştirme işlevi, makinenin kullanımını daha kolaylaştırmak üzere ana ekranı ve kısayol tuşlarını kişiselleştirmenize olanak sağlayan bir işlemdir.

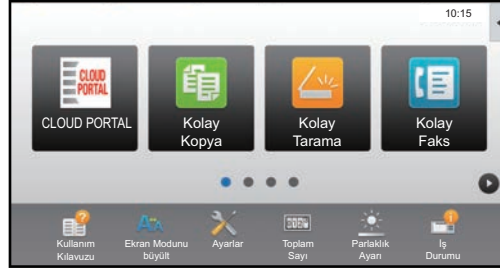
Örneğin, Paralel Kopya veya Kart Atışı'nı sıklıkla kullanıyorsanız, Kolay Kopya ve Kolay Tarama'da bu işlevlerle ilgili hiçbir ayar yoktur. Kopyala ve E-posta kısayol tuşlarıyla bir ekrana ulaşmalı, kısayol tuşlarını seçmeli ve işlevlerine dokunmalısınız.

Bu kısayol tuşlarını ana ekranın ilk sayfasına taşıyarak, işlevleri hızlıca seçebilirsiniz.

Makinenin kullanımını daha kolaylaştırmak için ekranı kişiselleştirmeyi deneyin.

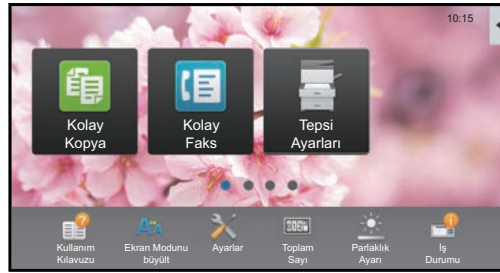
Ben sadece kullandığım birkaç tuşu görüntülemek istiyorum.

Ben parlak bir arkaplan istiyorum.



En sık kullandığım tuşları ilk ekranda görüntülemek istiyorum.

Ben ne kadar toner kaldığını kontrol etmek istiyorum.

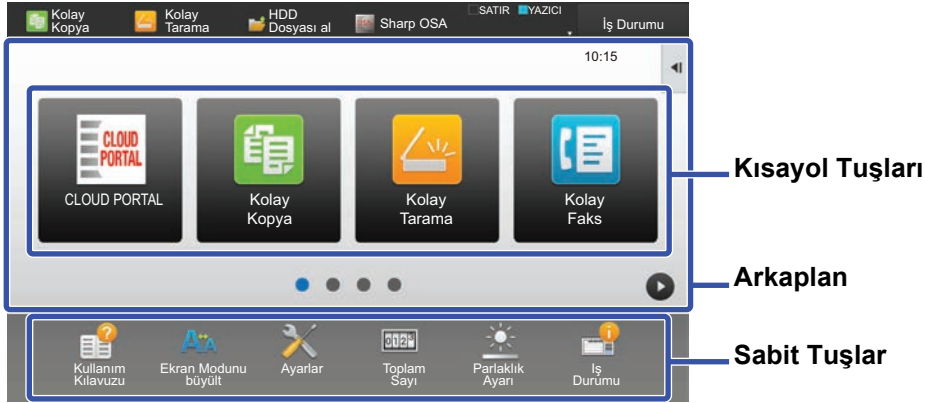


Ana ekranı kişiselleştirerek, işlev ve ayarlara anında ulaşabilir ve toner düzeyini kontrol edebilirsiniz.

Ayrıca arkaplanı da beğendiğiniz resimler gibi kişisel bir görüntü ile değiştirebilirsiniz.

Kişiselleştirebileceğini öğeler

Aşağıdaki öğeleri kişiselleştirebilirsiniz.



Sık kullanılan bir kısayol tuşu ekleyin

Ana ekranda normalde görüntülenmeyen işlevleri görüntüleyebilir ve bu işlevleri anında seçebilirsiniz.



► [Kısayol tuşları ekleme \(sayfa 9\)](#)

Görüntülenen kısayol tuşlarını silin

Ana ekranda görüntülenen kısayol tuşlarını silebilir ve organize edebilirsiniz.



► [Kısayol tuşu silme \(sayfa 12\)](#)

Görüntülenen kısayol tuşlarını değiştirin

Kısayol tuşlarını ve kısayol tuşlarının yerleşimini değiştirebilirsiniz.



► [Kısayol tuşu değiştirme \(sayfa 14\)](#)

Bir kısayol tuşu resmini kişisel bir görüntü ile değiştirin

Kısayol tuşlarını kişiselleştirmek için resimler kaydedebilirsiniz.



► [Kısayol tuşu görüntüsü ekleme \(sayfa 17\)](#)

Kısayol tuşlarının yerleşimini değiştirin

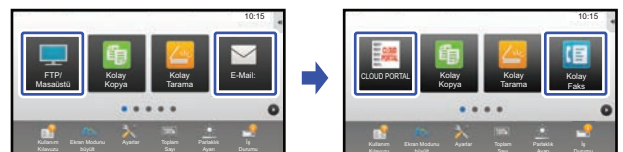
Kısayol tuşlarını kullanımı kolay konumlara taşıyarak tuşların yerleşimini değiştirebilirsiniz.



► [Kısayol tuşunu taşıma \(sayfa 19\)](#)

Kısayol tuşlarının orijinal yerleşimini geri yükleyin

Kısayol tuşlarını yanlışlıkla hareket ettirseniz, tuşları varsayılan fabrika yerleşimine geri yükleyebilirsiniz.



► [Kısayol tuşlarını varsayılan fabrika durumuna döndürme \(sayfa 21\)](#)

Ana ekranın yerleşimini değiştirin

Ana ekranın yerleşimini değiştirebilir ve daha fazla kısayol tuşu ekleyebilirsiniz.



► [Ana ekranın yerleşim düzenini değiştirme \(sayfa 23\)](#)

Ana ekranın arkaplan rengini değiştirin

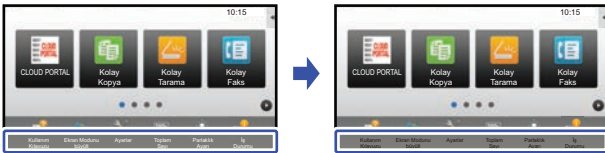
Ana ekran arkaplanını ön ayarlı bir desen rengine değiştirebilirsiniz.



► [Ana ekran için bir MFP görüntüleme düzeni seçme \(sayfa 25\)](#)

Ana ekrandaki metnin rengini değiştirin

Ana ekrandaki metnin rengini beyaz veya siyah olarak değiştirebilirsiniz.



► [Ana ekrandaki metnin rengini değiştirme \(sayfa 26\)](#)

Arkaplanı kişisel bir görüntü ile değiştirin

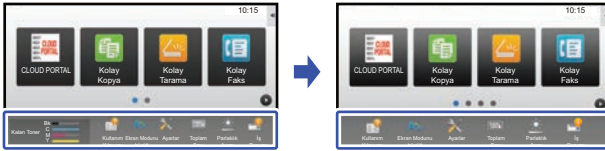
Ana ekranın arkaplanını istediğiniz gibi değiştirebilirsiniz.



► [Ana ekranın arkaplan görüntüsünü değiştirme \(sayfa 27\)](#)

Sabit tuşların içeriğini değiştirin

Sabit tuşları değiştirebilir ve toner kullanımını görüntüleyebilirsiniz.



► [Sabit tuşları değiştirme \(sayfa 30\)](#)

Görüntülenen metni büyütün

Normal kopyalama ve görüntü gönderme modunda görülen metni büyütebilirsiniz.



► [Metin boyutunu artırma \(sayfa 32\)](#)

Dili değiştirin

Görüntülenen dili değiştirebilirsiniz.



► [Makinede kullanılan dili değiştirme \(sayfa 33\)](#)

Kullanıcı Arayüzü Kişiselleştirme kullanımı için genel prosedür

Ana ekranı veya kısayol tuşlarını değiştirmek için, ana ekranın işlem panelinde veya Web sayfasında ayarları yapılandırın.

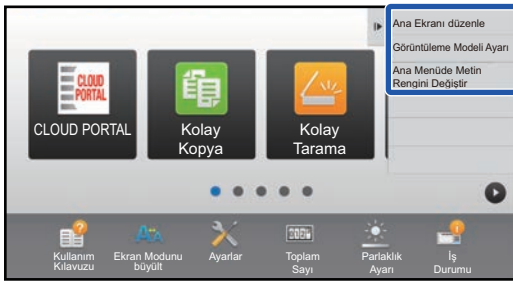
Ayarlar, makinenin yöneticisi tarafından yapılandırılmalıdır.



Bu genel prosedür "Sabit tuşları değiştirme" (► [sayfa 30](#)), "Metin boyutunu artırma" (► [sayfa 32](#)) veya "Makinede kullanılan dili değiştirme" (► [sayfa 33](#)) için kullanılmaz. Yukarıdaki bölümlerin her birindeki prosedürleri uygulayın.

Dokunmatik paneli kullanırken genel prosedür

1

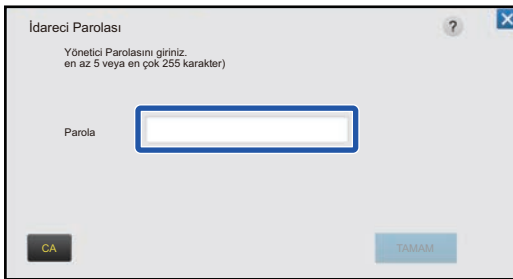


Ana ekranın işlem panelini açın ve görüntülenen öğelerden birine dokununuz.

İşlem panelinde görüntülenen öğeler "Ana Ekranı düzenle", "Görüntüleme Modeli Ayarı" ve "Ana Menüde Metin Rengini Değiştir" şeklindedir.

- [Ana Ekranı düzenle]
 - [Kısayol tuşları ekleme \(sayfa 9\)](#)
 - [Kısayol tuşu silme \(sayfa 12\)](#)
 - [Kısayol tuşu değiştirme \(sayfa 14\)](#)
 - [Kısayol tuşunu taşıma \(sayfa 19\)](#)
 - [Kısayol tuşlarını varsayılan fabrika durumuna döndürme \(sayfa 21\)](#)
- [Görüntüleme Modeli Ayarı]
 - [Ana ekran için bir MFP görüntüleme düzeni seçme \(sayfa 25\)](#)
- [Ana Menüde Metin Rengini Değiştir]
 - [Ana ekrandaki metnin rengini değiştirme \(sayfa 26\)](#)

2



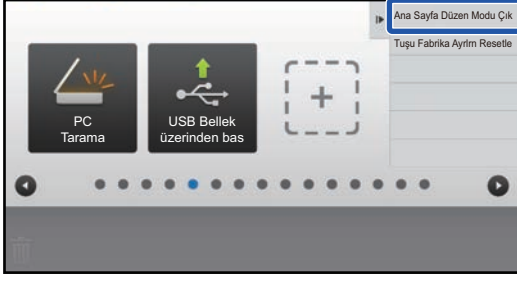
Yönetici parola ekranı açılır. Parolanızı girin.

Yönetici parolasını girin.

3

Ayarları yapılandırın.

4



Ayarlar tamamlandıktan sonra, [Ana Sayfa Düzen Modu Çık] tuşuna dokunun.

[Görüntüleme Modeli Ayarı] veya [Ana Menüde Metin Rengini Değiştir] seçilirse, [Bitir ve Dön] tuşuna dokunun. Kullanıcı Arayüzü Kişiselleştirme ayarları tamamlandıktan sonra, [Oturumdan çıkma] tuşuna dokunun.

Web sayfasını kullanırken genel prosedür

1

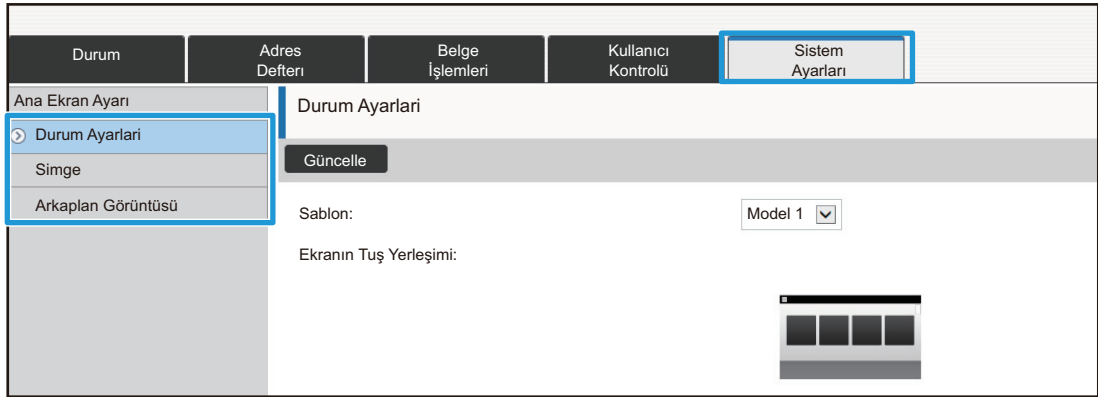
Web sunucusuna erişmek için kullanılan Web tarayıcınıza makinenin IP adresini girin.

Varsayılan fabrika ayarlarında, IP adresini girdikten sonra kullanıcı parolanızı girmeniz gerekir.

2

Web sayfasında, [Sistem Ayarları] sekmesini ve → [Ana Ekran Ayarı] bölümünü tıklayın.

Bazı ayarlar için [Ana Ekran Ayarı] bölümünü tıkladıktan sonra kullanıcı parolanızı girmeniz gerekebilir. Kullanıcı kimlik doğrulaması yapmadıysanız, yönetici parolasını girmelisiniz.



3

Ayarları yapılandırın.

4

Ayarları yapılandırmayı tamamladığınızda, [Gönder] düğmesini tıklayın.

Ayarlar makineye kaydedilir ve uygulanır.

dres eferi	Belge İşlemleri	Kullanıcı Kontrolü	Sistem Ayarları
			1. Kaydırma Alanı: <input checked="" type="radio"/> Beyaz <input type="radio"/> SIYAH
			2. Sabit Alan: <input checked="" type="radio"/> Beyaz <input type="radio"/> SIYAH
			3. Saat: <input type="radio"/> Beyaz <input checked="" type="radio"/> SIYAH
<input type="button" value="Gönder"/>			

Kullanıcı Arayüzü Kişiselleştirme ayarlarını bitirdiğinizde, [Oturumdan çıkma] düğmesini tıklayın ve Web tarayıcınızı kapatın.

KISAYOL TUŞLARINI DÜZENLEME

Ana ekrana kısayol tuşları ekleyebilir ve gereksiz kısayol tuşlarını silebilirsiniz.

Ayrıca kısayol tuşlarının görüntülenme düzenini değiştirebilir ve makinenin kullanımını daha kolaylaştırmak için adları ve görüntüleri değiştirebilirsiniz.

Kısayol tuşları ekleme

Bu bölümde ana ekrana kısayol tuşu ekleme işlemi açıklanmaktadır.

Dokunmatik paneli kullanarak veya Web sayfasından kısayol tuşları ekleyebilirsiniz. Web sayfasında, kısayol tuşunun görüntüsünü herhangi bir kişisel görüntüyle değiştirebilirsiniz.



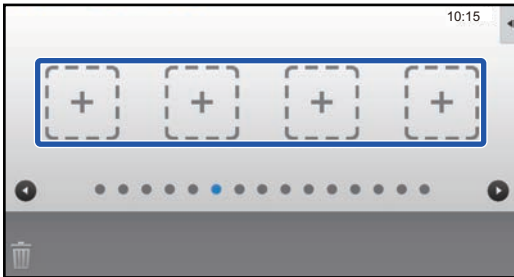
Dokunmatik panelden

1

Ana ekrandaki işlem panelini açın ve [Ana Ekranı düzenle] tuşuna dokunun.

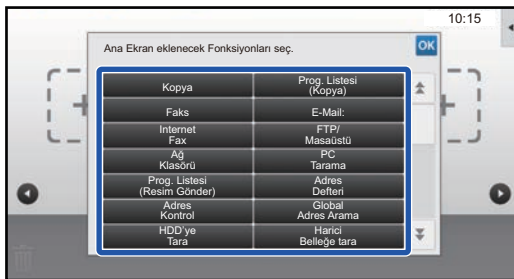
► [Dokunmatik paneli kullanırken genel prosedür \(sayfa 6\)](#)

2



Boş bir kısayol tuşu konumuna dokunun.

3



Ekleme istediğiniz işleve dokunun.

Kısayol tuşu seçilen konuma eklenecektir.

4

Ayarlardan çıkmak için bkz. "[Dokunmatik paneli kullanırken genel prosedür](#)"

(► [sayfa 6](#)).

Web sayfasından

1 Ayarlar ekranını açmak için bkz. "[Web sayfasını kullanırken genel prosedür](#)" ([▶ sayfa 7](#)).

2 [Durum Ayarları] bölümünü ve [Ayarlanmamış] ögesini tıklayın.

Durum	Adres Defteri	Belge İşlemleri	Kullanıcı Kontrolü	Sistem Ayarları
Ana Ekran Ayarı				
◉ Durum Ayarları				
Simge				
Arkaplan Görüntüsü				
	No.	Ana Sayfa Düğmesi		
	31	Ayarlanmamış		
	32	Ayarlanmamış		
	33	Ayarlanmamış		
	34	Ayarlanmamış		
	35	Ayarlanmamış		
	36	Ayarlanmamış		
	37	Ayarlanmamış		
	38	Ayarlanmamış		
	39	Ayarlanmamış		
	40	Ayarlanmamış		

3 Eklemek istediğiniz işlevi seçin.

Durum	Adres Defteri	Belge İşlemleri	Kullanıcı Kontrolü	Sistem Ayarları
Ana Ekran Ayarı				
◉ Durum Ayarları				
Simge				
Arkaplan Görüntüsü				
	Ana Ekran Kaydı			
	<input type="button" value="Gönder"/> <input type="button" value="İptal"/>			
	Grup Listesi No.31: Ayarlanmamış			
	Kopyala:			
	<input checked="" type="radio"/> Hiçbiri			
	<input type="radio"/> Kolay Kopya			
	<input type="radio"/> Fotokopi Makinesi			
	<input type="radio"/> Program Listesi			

Bir kısayol tuşunun adını değiştirmek için, [Tuş Adı] bölümünde [Özel] ögesini seçin ve istediğiniz adı metin kutusuna girin.

Tuş Adı:	<input checked="" type="radio"/> Varsayılan
	<input type="radio"/> Özel <input type="text" value=""/> (En çok 28 karakter)
Görüntü:	
<input type="checkbox"/> Özel Görüntüyü kullan	
Dosya seç:	<input type="text" value="AAAA.png"/>
<input type="button" value="Gönder"/>	<input type="button" value="İptal"/>
	<input type="button" value="Sayf Üst Kısmı"/>

Bir kısayol tuşunun görüntüsünü değiştirmek için, bir sonraki adıma geçin. Görüntüyü değiştirmiyorsanız, adım 5'e geçin.

4

Bir kısayol tuşunun görüntüsünü değiştirmek için, [Özel Görüntüyü kullan] onay kutusunu şeklinde ayarlayın ve [Dosya Seç] ile daha önceden eklenmiş olan görüntüyü seçin.

Bir görüntüyü kaydetmek için, bkz. "Kısayol tuşu görüntüsü ekleme" ([▶ sayfa 17](#)).

5

Ayarlardan çıkmak için bkz. "[Web sayfasını kullanırken genel prosedür](#)" ([▶ sayfa 7](#)).

Kısayol tuşu silme

Bu bölümde ana ekrandaki bir kısayol tuşunu silme işlemi açıklanmaktadır. Dokunmatik panelden veya Web sayfasından kısayol tuşlarını silebilirsiniz.



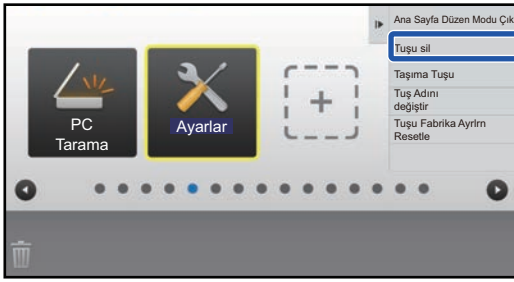
Dokunmatik panelden

1

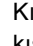
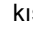
Ana ekrandaki işlem panelini açın ve [Ana Ekranı düzenle] tuşuna dokunun.

► [Dokunmatik paneli kullanırken genel prosedür \(sayfa 6\)](#)

2



Silmek istediğiniz kısayol tuşuna dokunun ve [Tuşu sil] öğesine dokunun.

Seçilen kısayol tuşunun çevresinde sarı bir çerçeve belirir. Kısayol tuşu seçiliyken,  simgesine dokunun. Ayrıca kısayol tuşunu  simgesine sürükleyerek de silebilirsiniz.

3



[Evet] tuşuna dokunun.

Seçilen kısayol tuşu silinecektir.

4

Ayarlardan çıkmak için bkz. "[Dokunmatik paneli kullanırken genel prosedür](#)" ([► sayfa 6](#)).

Web sayfasından

1

Ayarlar ekranını açmak için bkz. "[Web sayfasını kullanırken genel prosedür](#)" ([▶ sayfa 7](#)).

2

[Durum Ayarları] bölümünü tıklayın ve silmek istediğiniz kısayol tuşunu tıklayın.

Durum	Adres Defteri	Belge İşlemleri	Kullanıcı Kontrolü	Sistem Ayarları
Ana Ekran Ayarı				
◊ Durum Ayarları				
Simge				
Arkaplan Görüntüsü				
	No.	Ana Sayfa Düğmesi		
	1	CLOUD PORTAL		
	2	Kolay Kopya		
	3	Kolay Tarama		
	4	Kolay Faks		
	5	Sharp OSA		
	6	Kopyala		
	7	E-posta		
	8	Faks		
	9	FTP/Masaüstü		
	10	Ağ Klasörü		

3

[Hiçbiri] seçin ve [Gönder] düğmesini tıklayın.

[Gönder] düğmesini tıkladığınızda, [Ana Ekran Kaydı] ekranı kapanır.

Durum	Adres Defteri	Belge İşlemleri	Kullanıcı Kontrolü	Sistem Ayarları
Ana Ekran Ayarı				
◊ Durum Ayarları				
Simge				
Arkaplan Görüntüsü				
	Ana Ekran Kaydı			
	<input type="button" value="Gönder"/> <input type="button" value="İptal"/>			
	Ana Sayfa Düğmesi No.2: Kolay Kopya			
	Kopyala:			
	<input checked="" type="radio"/> Hiçbiri			
	<input type="radio"/> Kolay Kopya			
	<input type="radio"/> Fotokopi Makinesi			
	<input type="radio"/> Program Listesi			

4

Ayarlardan çıkmak için bkz. "[Web sayfasını kullanırken genel prosedür](#)" ([▶ sayfa 7](#)).

Kısayol tuşu değiştirme

Bu bölümde ana ekrandaki bir kısayol tuşunu değiştirme işlemi açıklanmaktadır.

Dokunmatik panelden sadece ad değiştirilebilir. Simge görüntüsünü Web sayfasından değiştirebilirsiniz.



Dokunmatik panelden

Dokunmatik paneldeki bir kısayol tuşunu değiştirmek için, istenen konumdaki kısayol tuşunu ilgili konumdan uzağa taşıyın ve ardından yeni kısayol tuşunu boşaltılmış olan konuma kaydedin. Kısayol tuşlarının taşınmasıyla ilgili bilgi için, bkz. "Kısayol tuşunu taşıma" (►sayfa 19). Kısayol tuşlarının eklenmesiyle ilgili bilgi için, bkz. "Kısayol tuşları ekleme" (►sayfa 9).

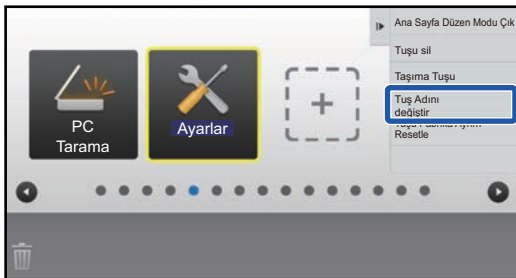
Bu bölümde bir kısayol tuşunun adını değiştirme işlemi açıklanmaktadır.

1

Ana ekrandaki işlem panelini açın ve [Ana Ekranı düzenle] tuşuna dokunun.

► [Dokunmatik paneli kullanırken genel prosedür \(sayfa 6\)](#)

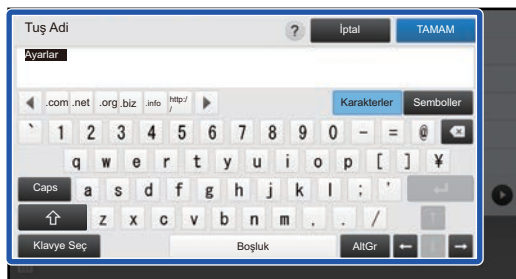
2



Adını değiştirmek istediğiniz kısayol tuşuna dokunun ve [Tuş Adını değiştir] öğesine dokunun.

Seçilen kısayol tuşunun çevresinde sarı bir çerçeve belirir.

3



Klavyeyle yeni adı girin.

Adı girin ve [TAMAM] tuşuna dokunun.

4

Ayarlardan çıkmak için bkz. "Dokunmatik paneli kullanırken genel prosedür" (►sayfa 6).

Web sayfasından

1 Ayarlar ekranını açmak için bkz. "**Web sayfasını kullanırken genel prosedür**" ([▶ sayfa 7](#)).

2 [Durum Ayarları] bölümünü tıklayın ve değiştirmek istediğiniz kısayol tuşunu tıklayın.

Durum	Adres Defteri	Belge İşlemleri	Kullanıcı Kontrolü	Sistem Ayarları
Ana Ekran Ayarı				
◉ Durum Ayarları				
Simge				
Arkaplan Görüntüsü				
No.				Ana Sayfa Düğmesi
1				CLOUD PORTAL
2				Kolay Kopya
3				Kolay Tarama
4				Kolay Faks
5				Sharp OSA
6				Kopyala
7				E-posta
8				Faks
9				FTP/Masaüstü
10				Ağ Klasörü

3 İstenen işlevi seçin.

Durum	Adres Defteri	Belge İşlemleri	Kullanıcı Kontrolü	Sistem Ayarları
Ana Ekran Ayarı				
◉ Durum Ayarları				
Simge				
Arkaplan Görüntüsü				
Ana Ekran Kaydı				
Gönder İptal				
Grup Listesi No.2: Ayarlanmamış				
Kopyala:				
<input type="radio"/> Hiçbiri				
<input checked="" type="radio"/> Kolay Kopya				
<input type="radio"/> Fotokopi Makinesi				
<input type="radio"/> Program Listesi				

Bir kısayol tuşunun adını değiştirmek için, [Tuş Adı] bölümünde [Özel] öğesini seçin ve istediğiniz adı metin kutusuna girin.

Tuş Adı:	<input checked="" type="radio"/> Varsayılan
	<input type="radio"/> Özel <input type="text" value=""/> (En çok 28 karakter)
Görüntü:	
<input type="checkbox"/> Özel Görüntüyü kullan	
Dosya seç:	<input type="text" value="AAAA.png"/>
Gönder İptal	
Sayf Üst Kısmı	

Bir kısayol tuşunun görüntüsünü değiştirmek için, bir sonraki adıma geçin. Görüntüyü değiştirmiyorsanız, adım 5'e geçin.

4 Simge görüntüsünü değiştirmek için, [Özel Görüntüyü kullan] onay kutusunu şeklinde ayarlayın ve [Dosya seç] ile daha önceden eklenmiş olan görüntüyü seçin.

Bir görüntüyü kaydetmek için, bkz. "**Kısayol tuşu görüntüsü ekleme**" ([▶ sayfa 17](#)).

5

Ayarlardan çıkmak için bkz. "[Web sayfasını kullanırken genel prosedür](#)" ([▶ sayfa 7](#)).

Kısayol tuşu görüntüsü ekleme

Bir kısayol tuşu görüntüsünü yeni bir görüntüyle değiştirmek için, önce yeni görüntüyü eklemeniz gerekir. Bu bölümde görüntü ekleme işlemi açıklanmaktadır. Görüntüler Web sayfası kullanılarak eklenir.



Simge görüntüleri, kısayol tuşlarının boyutuna uyacak şekilde otomatik olarak büyütülür veya küçültülür.

1

Ayarlar ekranını açmak için bkz. "[Web sayfasını kullanırken genel prosedür](#)" ([▶ sayfa 7](#)).

2

[Simge] öğesini tıklayın.

3

Herhangi bir öğeyi seçin

Yeni bir görüntü ekliyorsanız, "Ayarlanmamış" öğesini tıklayın. "Ayarlanmamış" öğelerinin tamamı kullanımdaysa, daha önceden eklenmiş öğeler içinde gerekmeyen bir öğeyi tıklayın.

Durum	Adres Defteri	Belge İşlemleri	Kullanıcı Kontrolü	Sistem Ayarları
Ana Ekran Ayarı				Simge
Durum Ayarları				Güncelle
Simge				
Arkaplan Görüntüsü				
No.	Adı			
1	test.png			
2	Ayarlanmamış			
3	Ayarlanmamış			
4	Ayarlanmamış			
5	Ayarlanmamış			
6	Ayarlanmamış			
7	Ayarlanmamış			
8	Ayarlanmamış			
9	Ayarlanmamış			
10	Ayarlanmamış			

4

"Dosya seç" bölümünde eklenecek dosyayı seçin.

[Gözet] düğmesini tıklayın ve gönderilecek görüntüyü seçin.



- Kullanılabilen dosya biçimleri JPEG, GIF ve PNG'dir (jpeg, jpg, jpe, jfif, gif ve png).
- Bir kısayol tuşu için kullanılabilen görüntünün maksimum dosya boyutu 50 KB'tır.

5

Ayarlardan çıkmak için bkz. "[Web sayfasını kullanırken genel prosedür](#)" ([▶ sayfa 7](#)).

Kısayol tuşunu taşıma

Bu bölümde ana ekrandaki bir kısayol tuşunu taşıma işlemi açıklanmaktadır. Kısayol tuşları dokunmatik panel kullanılarak taşınır.

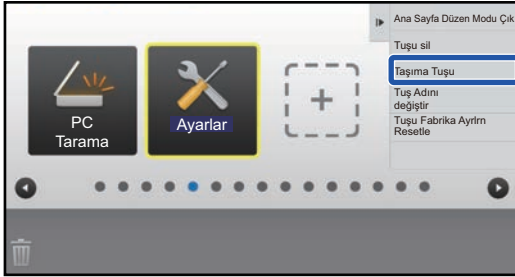


1

Ana ekrandaki işlem panelini açın ve [Ana Ekranı düzenle] tuşuna dokununuz.

► [Dokunmatik paneli kullanırken genel prosedür \(sayfa 6\)](#)

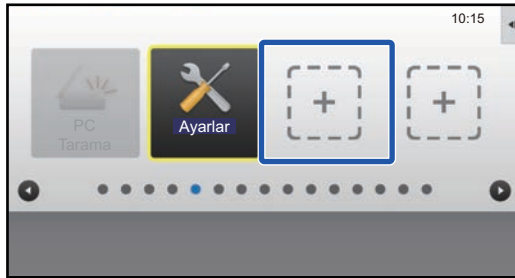
2



Taşımak istediğiniz kısayol tuşuna dokununuz ve [Taşıma Tuşu] öğesine dokununuz.

Seçilen kısayol tuşunun çevresinde sarı bir çerçeve belirir.

3



Boş bir kısayol tuşu konumuna dokununuz.

Kısayol tuşu dokunulan konuma taşınır. Zaten bir kısayol tuşu bulunan bir konuma dokunduğunuzda kısayol tuşu taşınmaz.

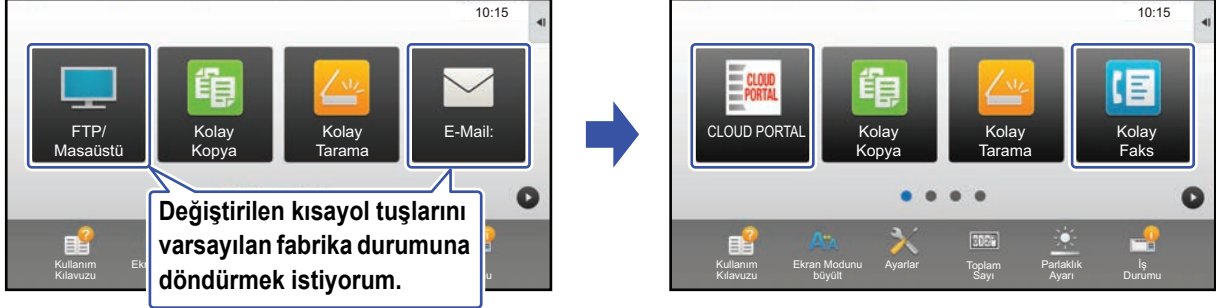


4

Ayarlardan çıkmak için bkz. "[Dokunmatik paneli kullanırken genel prosedür](#)" ([▶ sayfa 6](#)).

Kısayol tuşlarını varsayılan fabrika durumuna döndürme

Bu bölümde ana ekrandaki kısayol tuşlarını varsayılan fabrika durumuna geri getirme işlemi açıklanmaktadır. Bu işlem dokunmatik panelden veya Web sayfasından yapılabilir.



Kısayol tuşlarının konumları, adları ve görüntüleri varsayılan fabrika durumuna geri döndürülür.

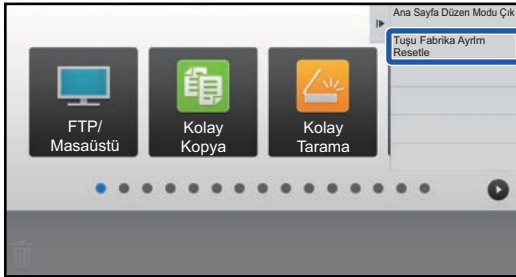
Dokunmatik panelden

1

Ana ekrandaki işlem panelini açın ve [Ana Ekranı düzenle] tuşuna dokunun.

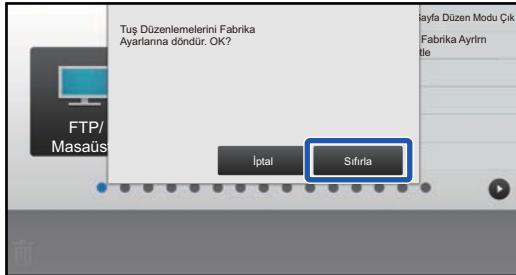
► [Dokunmatik paneli kullanırken genel prosedür \(sayfa 6\)](#)

2



İşlem panelindeki [Tuşu Fabrika Ayırın Resetle] tuşuna dokunun.

3



[Sıfırla] tuşuna dokunun.

Kısayol tuşları varsayılan fabrika durumuna geri döndürülür.

4

Ayarlardan çıkmak için bkz. "[Dokunmatik paneli kullanırken genel prosedür](#)" (► [sayfa 6](#)).

Web sayfasından

1

Ayarlar ekranını açmak için bkz. "[Web sayfasını kullanırken genel prosedür](#)" ([► sayfa 7](#)).

2

[Durum Ayarları] bölümünü tıklayın ve [Varsayılanlara Geri dön] düğmesini tıklayın.

Bir onay penceresi açılır. [TAMAM] düğmesini tıklayın.

Durum Ayarları	8	Ayarlanmamış
Simge	9	Ayarlanmamış
Arkaplan Görüntüsü	10	Ayarlanmamış

Görüntüleme Toner Kalitesi
Toner miktarı görüntülendiğinde, sadece 6 sabit anahtar görüntülenebilir.

Gönder

Varsayılanlara Geri dön

3

Ayarlardan çıkmak için bkz. "[Web sayfasını kullanırken genel prosedür](#)" ([► sayfa 7](#)).

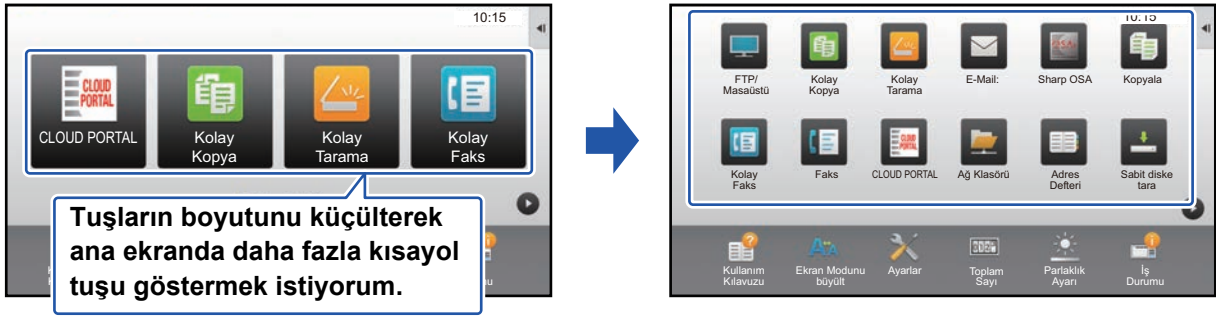
ANA EKRANI DÜZENLEME

Ana ekranda, gösterilen kısayol tuşu sayısını ve kısayol tuşlarını değiştirebilirsiniz.

Buna, arkaplanın ve metin renginin değiştirilmesi ve arkaplanın kişisel bir görüntüyle değiştirilmesi dahildir.

Ana ekranın yerleşim düzenini değiştirme

Makinede birçok ana ekran yerleşim düzeni önceden ayarlanmış olarak mevcuttur. Bunlar arasında, gösterilen tuşların sayısını artırmak üzere kısayol tuşlarının görüntüleme boyutunu azaltan bir yerleşim düzeni ve gösterilen kısayol tuşlarının sayısını artırmak üzere sabit tuş görüntüleme alanını ekrandan kaldıran bir yerleşim düzeni yer alır. Yerleşim düzeni Web sayfasında değiştirilebilir.



Ana ekran yerleşim düzenleri

Altı adet yerleşim düzeni mevcuttur.

Düzen	Ekran başına görüntülenen kısayol tuşu sayısı	Sabit tuş alanı	Maksimum ekran sayısı
1	4	Evet	15 ekran
2	8	Hayır	8 ekran
3	8	Evet	8 ekran
4	12	Hayır	5 ekran
5	12	Evet	5 ekran
6	18	Hayır	4 ekran



Fabrika varsayılan durumu modele göre değişir. Fabrika varsayılan ayarları için kullanım kılavuzundaki sistem ayarlarına bakın.

1

Ayarlar ekranını açmak için bkz. "[Web sayfasını kullanırken genel prosedür](#)" ([► sayfa 7](#)).

2

[Durum Ayarlari] bölümünü tıklayın ve "Sablön" olarak istediğiniz yerleşim düzenini seçin.

Ana Ekran Ayarı

Durum Ayarlari

◉ Durum Ayarlari

Simge

Arkaplan Görüntüsü

Gönder

Sablön :

Model 1

Ekranın Tuş Yerleşimi :

3

Ayarlardan çıkmak için bkz. "[Web sayfasını kullanırken genel prosedür](#)" ([► sayfa 7](#)).

Ana ekran için bir MFP görüntüleme düzeni seçme

Makinede birçok renk düzeni önceden ayarlanmış olarak mevcuttur. Dokunmatik panelden renk düzenini değiştirebilirsiniz.



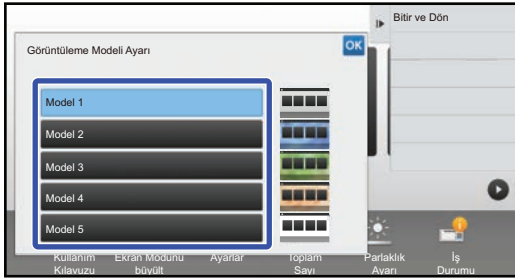
Varsayılan fabrika ayarı "Model 1" şeklindedir.

1

Ana ekrandaki işlem panelini açın ve [Görüntüleme Modeli Ayarı] tuşuna dokununuz.

► [Dokunmatik paneli kullanırken genel prosedür \(sayfa 6\)](#)

2



İstenen düzeni seçin.

3

Ayarlardan çıkmak için bkz. "[Dokunmatik paneli kullanırken genel prosedür](#)" (► [sayfa 6](#)).

Ana ekrandaki metnin rengini değiştirme

Ana ekranda, kısayol tuşlarındaki, sabit tuşlardaki ve saatteki metnin rengini beyaz veya siyah olarak değiştirebilirsiniz. Renk, dokunmatik ekran kullanılarak değiştirilir.



Ana ekran yerleşim düzenleri ve metin renkleri

Ana ekrandaki metnin rengi yerleşim düzenine bağlı olarak değişir.

Ana ekranın yerleşim düzenleri hakkında bilgi için, bkz. "[Ana ekranın yerleşim düzenini değiştirme](#)" (► [sayfa 23](#)).

Varsayılan fabrika metin renkleri

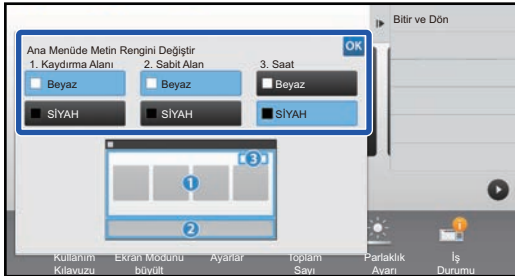
Yerleşim Düzeni	Metin Kaydırma Alanı (Kısayol tuşunun metin rengi)	Sabit Alan (Kısayol tuşlarının metin rengi)	Saat (Saatın metin rengi)
1	Beyaz	Beyaz	Siyah
2	Beyaz	Hayır	Siyah
3	Siyah	Beyaz	Siyah
4	Siyah	Hayır	Siyah
5	Siyah	Beyaz	Siyah
6	Siyah	Hayır	Siyah

1

Ana ekrandaki işlem panelini açın ve [Ana Menüde Metin Rengini Değiştir] tuşuna dokunun.

► [Dokunmatik paneli kullanırken genel prosedür \(sayfa 6\)](#)

2



Metin rengini değiştirin.

3

Ayarlardan çıkmak için bkz. "[Dokunmatik paneli kullanırken genel prosedür](#)" (► [sayfa 6](#)).

Ana ekranın arkaplan görüntüsünü değiştirme

Ana ekran arkaplan görüntüsünü kişisel bir görüntüyle değiştirebilirsiniz.

Bu işlem dokunmatik panelden veya Web sayfasından yapılabilir.

Dokunmatik ekrandan görüntüyü değiştirmek için, önce istediğiniz görüntüyü bir USB cihazına kaydedin ve cihazı makineye bağlayın.



Arkaplan görüntüsünün görüntüleme boyutu 1024 nokta x 544 noktadır.

Görüntünün yüksekliği görüntüleme yüksekliğine ve genişliği görüntüleme genişliğine göre ayarlanır.

Yükseklik ve genişlik ayrı ayrı büyütüldüğünden/küçültüldüğünden, bazı görüntülerin biçimi bozulabilir.

Görüntüyü doğru şekilde göstermek istiyorsanız, görüntünün boyutunu önceden arkaplan görüntüsünün görüntülenme boyutuna göre ayarlayın.

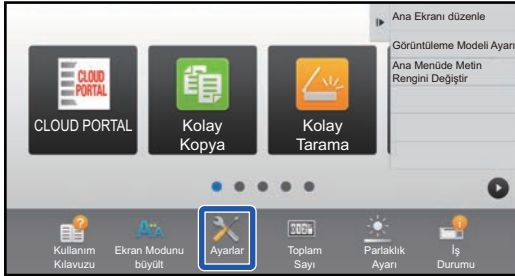
Dokunmatik panelden

1

İstlenen görüntüyü içeren USB cihazını makineye bağlayın.

USB cihazı makineye bağlandığında, açılır pencere belirecektir. [OK] tuşuna dokunun.

2



Ana ekranda [Ayarlar] tuşuna dokunun.

Ekran, ayarlar ekranı olarak değişir.

3

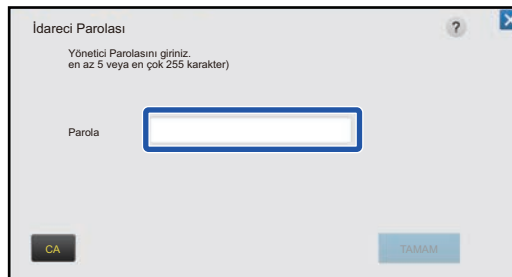
[Sistem Ayarları] → [Ana Ekran Ayarı] → [Arkaplan Görüntüsü]'ne dokunun ve ardından [Değiştir] tuşuna dokunun.

"Arka Simgesini Ayarla" ekranı açılacaktır.



Ayarlar seçilirken yönetici parolası giriş ekranı açılacaktır.

Yönetici parolasını girin ve oturum açın.



4

[Özel Görüntüyü kullan] onay kutusunu olarak ayarlayın ve [Klasör Adı/Dosya Adı] ile istediğiniz görüntüyü seçin.



- Kullanılabilen dosya biçimleri JPEG, GIF ve PNG'dir (jpeg, jpg, jpe, jfif, gif ve png).
- Bir arkaplan görüntüsü için kullanılabilen görüntünün maksimum dosya boyutu 640 KB'tır.

5

[Sakla] düğmesini tıklayın.

Kullanıcı Arayüzü Kişiselleştirme ayarları tamamlandıktan sonra, [Oturumdan çıkma] tuşuna dokununuz.

Web sayfasından

1 Ayarlar ekranını açmak için bkz. "[Web sayfasını kullanırken genel prosedür](#)" ([► sayfa 7](#)).

2 [Arkaplan Görüntüsü] bölümünde [Değiştir] düğmesini tıklayın.

Durum	Adres Defteri	Belge İşlemleri	Kullanıcı Kontrolü	Sistem Ayarları
Ana Ekran Ayarı	Ana Ekran Kaydı			
Durum Ayarları	Güncelle			
Simge	Arkaplan Görüntüsü			
Arkaplan Görüntüsü	Varsayılan			Değiştir
Güncelle				

3 [Özel Görüntüyü kullan] onay kutusunu olarak ayarlayın ve [Dosya Seç] ile görüntüyü seçin.

Görüntüyü seçmek için [Gözet] düğmesini tıklayın.

Durum	Adres Defteri	Belge İşlemleri	Kullanıcı Kontrolü	Sistem Ayarları
Ana Ekran Ayarı	Arka Simgesini Ayarla			
Durum Ayarları	Gönder İptal			
Simge	Arkaplan Görüntüsü			
Arkaplan Görüntüsü	Görüntü :			Ayarlanmamış
<input checked="" type="checkbox"/> Özel Görüntüyü kullan				Gözet
Dosya Adı :				(En çok 200 karakter)
Dosya Seç :				Gözet
Uyarı :				
Desteklenen dosya türleri: jpeg, jpg, jpe ve jfif uzantılı JPEG. gif uzantılı GIF dosyası. png uzantılı PNG dosyası				
Gönder İptal				

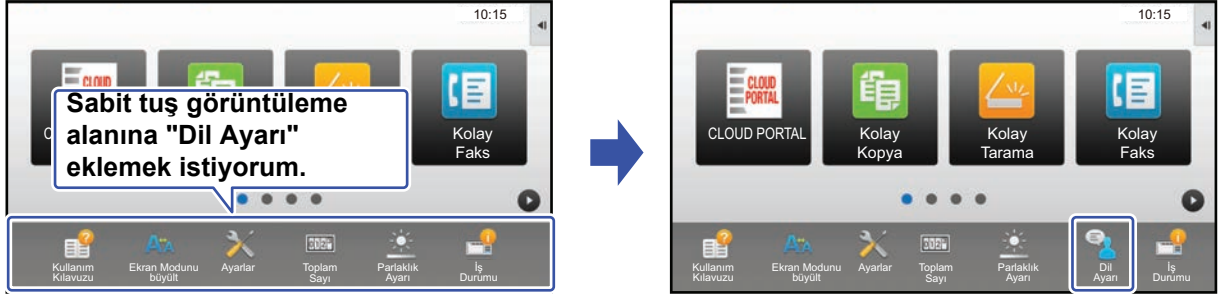


- Kullanılabilen dosya biçimleri JPEG, GIF ve PNG'dir (jpeg, jpg, jpe, jfif, gif ve png).
- Bir arkaplan görüntüsü için kullanılabilen görüntünün maksimum dosya boyutu 640 KB'tır.

4 Ayarlardan çıkmak için bkz. "[Web sayfasını kullanırken genel prosedür](#)" ([► sayfa 7](#)).

Sabit tuşları değiştirme

Sabit tuşları değiştirebilirsiniz. Sabit tuşlar Web sayfası kullanılarak değiştirilir.



1

Ayarlar ekranını açmak için bkz. "[Web sayfasını kullanırken genel prosedür](#)" ([► sayfa 7](#)).

2

[Durum Ayarları] bölümünü tıklayın ve "Düzeltilme Tuşu" altında istediğiniz öğeyi tıklayın.

Yeni bir sabit tuş eklemek için [Ayarlanmamış] öğesini tıklayabilirsiniz.

No.	Düzeltilme Tuşu
1	Kullanım Kılavuzu
2	Ekran Modunu büyült
3	Sistem Ayarları
4	Toplam Sayı
5	Parlaklık Ayarı
6	İş Durumu
7	Ayarlanmamış
8	Ayarlanmamış
9	Ayarlanmamış
10	Ayarlanmamış

3

Eklemek istediğiniz işlevi seçin ve [Gönder] düğmesini tıklayın.

[Gönder] düğmesini tıkladığınızda, [Ana Ekran Kaydı] ekranı kapanır.

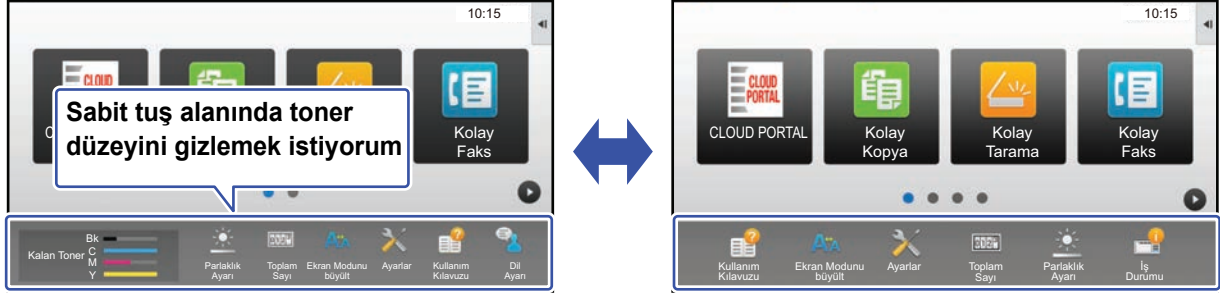
4

Ayarlardan çıkmak için bkz. "[Web sayfasını kullanırken genel prosedür](#)" ([► sayfa 7](#)).

Sabit alanda toner düzeyini gösterme/gizleme

Sistem ayarlarında, sabit tuş alanında toner düzeyini gösterebilir/gizleyebilirsiniz.

Bu ayar etkinleştirildiğinde, altıya kadar sabit tuş görüntülenebilir. (Web sayfası "Düzeltilme Tuşu" alanında No. 1'den No. 6'ya kadar tuşlar (Ayarlanmadığı durum hariç) görüntülenir. No. 6'dan sonraki tuşlar görüntülenmez.)



1

Ayarlar ekranını açmak için bkz. "[Web sayfasını kullanırken genel prosedür](#)" ([► sayfa 7](#)).

2

[Durum Ayarları] üzerine tıklayın ve [Görüntüleme Toner Kalitesi] ayarını yapın.

[Görüntüleme Toner Kalitesi] onay kutusu şeklinde olduğu zaman toner seviyesi görünür. [Görüntüleme Toner Kalitesi] onay kutusu şeklinde olduğu zaman toner seviyesi gizlenir.

Durum	Adres Defteri	Belge İşlemleri	Kullanıcı Kontrolü	Sistem Ayarları
Ana Ekran Ayarı	7		E-posta	
⊙ Durum Ayarları	8		Ayarlanmamış	
Simge	9		Ayarlanmamış	
Arkaplan Görüntüsü	10		Ayarlanmamış	

<input checked="" type="checkbox"/> Görüntüleme Toner Kalitesi
--

Toner miktarı görüntülendiğinde, sadece 6 sabit anahtar görüntülenebilir.

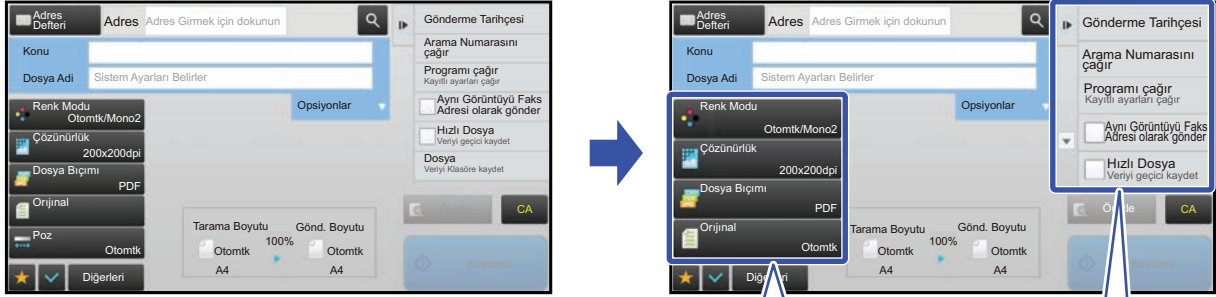
[Gönder](#)

3

Ayarlardan çıkmak için bkz. "[Web sayfasını kullanırken genel prosedür](#)" ([► sayfa 7](#)).

Metin boyutunu artırma

Kopyalama veya görüntü gönderme gibi bir Normal mod ekranında, karakter boyutunu ve aralığını büyütebilirsiniz. Bu işlev dokunmatik panel üzerinde seçilir.



Ayar tuşları ve işlem paneli büyütülür.

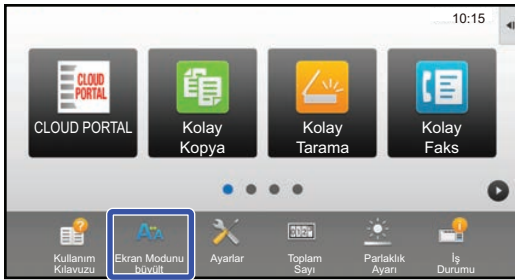
İşlem panelinde artık görünmeyen ayar öğeleri gezinti tuşlarına dokunarak görüntülenebilir.

Artık görünmeyen ayar tuşları (bu örnekteki [Poz] tuşu) [Diğerleri] tuşuna dokunarak görüntülenebilir.





- Kolay mod ve ayarlar gibi her bir işlevin Normal modu dışındaki ekranlarda, karakterlerin ve tuşların boyutu değişmez.
- Metin boyutunun büyütülmesi temel ekranda ve her işlevin diğer ekranlarında görüntülenen tuşların sayısını azaltabilir.

1



Ana ekranda [Ekran Modunu büyüt] tuşuna dokunun.

Tuş görüntüsü  olarak değişir ve büyütülmüş görüntüleme modu etkinleşir.

Büyütülmüş görüntüleme modunu iptal etmek için, [Ekran Modunu büyüt] tuşuna yeniden dokunun. Tuş görüntüsü  olarak değişir ve büyütülmüş görüntüleme modu iptal edilir.

Makinede kullanılan dili değiştirme

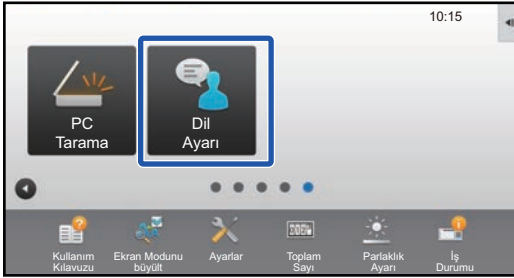
Ana ekranda kullanılan dili değiştirebilirsiniz.

Bu prosedür dokunmatik panelden gerçekleştirilir.

Bu prosedürü gerçekleştirmeden önce, ana ekrana [Dil Ayarı] kısayol tuşunu ekleyin. Bir kısayol tuşu eklemek için, bkz. "Kısayol tuşları ekleme" (►sayfa 9).



1



Ana ekranda [Dil Ayarı] tuşuna dokunun.

2



İstediğiniz dili seçin ve **OK** tuşuna dokunun.

Ekran seçilen dile dönüşür.

SHARP[®]
SHARP CORPORATION