

Stručná príručka

Tlač

Tlač z počítača

Poznámka: V prípade štítkov, kartónového papiera a obálok nastavte pred tlačou dokumentu veľkosť a typ papiera.

- 1 V dokumente, ktorý chcete tlačiť, otvorte dialógové okno Tlač.
- 2 V prípade potreby nastavenia upravte.
- 3 Vytlačte dokument.

Tlač z mobilného zariadenia

Tlač z mobilného zariadenia pomocou funkcie AirPrint



Funkcia softvéru AirPrint predstavuje riešenie mobilnej tlače umožňujúce tlačiť priamo zo zariadení Apple na tlačiareň s certifikáciou AirPrint.

Poznámky:

- Skontrolujte, či zariadenie Apple a tlačiareň sú v tej istej sieti. Ak má sieť viacero bezdrôtových rozbočovačov, skontrolujte, či sú obe zariadenia pripojené do tej istej podsiete.
 - Táto aplikácia je podporovaná iba na niektorých zariadeniach Apple.
- 1 Z vášho mobilného zariadenia vyberte dokument zo správcu súborov alebo spustíte kompatibilnú aplikáciu.
 - 2 Dotknite sa ikony zdieľania a potom sa dotknite tlačidla **Tlačiť**.
 - 3 Vyberte tlačiareň.

V prípade potreby nastavenia upravte.

- 4 Vytlačte dokument.

Tlač z mobilného zariadenia pomocou technológie Wi-Fi Direct®

Wi-Fi Direct® je služba tlače, ktorá vám umožňuje tlačiť na ľubovoľnej tlačiarne s podporou technológie Wi-Fi Direct.

Poznámka: Skontrolujte, či je mobilné zariadenie pripojené k bezdrôtovej sieti tlačiarne. Ďalšie informácie nájdete v časti [„Pripojenie mobilného zariadenia k tlačiarne“ na strane 4](#).

- 1 Vo vašom mobilnom zariadení spustíte kompatibilnú aplikáciu alebo vyberte dokument zo svojho správcu súborov.
- 2 V závislosti od mobilného zariadenia vykonajte jeden z nasledujúcich krokov:
 - Ťuknite na možnosť > **Print** (Tlačiť).
 - Ťuknite na možnosť > **Print** (Tlačiť).
 - Ťuknite na možnosť > **Print** (Tlačiť).
- 3 Vyberte tlačiareň a v prípade potreby upravte nastavenia.
- 4 Vytlačte dokument.

Tlač dôverných a iných zadržaných úloh

Používatelia systému Windows

- 1 Po otvorení dokumentu kliknite na položky **Súbor > Tlač**.
- 2 Vyberte tlačiareň a kliknite na položky **Vlastnosti, Predvoľby, Možnosti** alebo **Nastavenie**.
- 3 Kliknite na možnosť **Tlačiť a zadržať**.
- 4 Vyberte možnosť **Tlačiť a zadržať** a potom priradte meno používateľa.
- 5 Vyberte typ tlačovej úlohy (dôverná, opakovaná, rezervovaná alebo overenie).

Ak vyberiete možnosť **Dôverná**, tlačovú úlohu zabezpečte osobným identifikačným číslom (PIN).
- 6 Kliknite na tlačidlo **OK** alebo **Tlačiť**.
- 7 Z ovládacieho panela tlačiarne uvoľnite tlačovú úlohu.
 - Pri dôverných tlačových úlohách prejdite na:

Pozastavené úlohy > **OK** > vyberte svoje meno používateľa > **OK** > **Dôverná** > **OK** > zadajte svoj kód PIN > **OK** > vyberte tlačovú úlohu > **OK** > nakonfigurujte nastavenia > **OK** > **Tlačiť** > **OK**

- Pri ostatných tlačových úlohách prejdite na:

Pozastavené úlohy > **OK** > vyberte svoje meno používateľa > **OK** > vyberte tlačovú úlohu > **OK** > nakonfigurujte nastavenia > **OK** > **Tlačiť** > **OK**

Používatelia systému Macintosh

Používanie funkcie AirPrint

- 1 Po otvorení dokumentu vyberte položky **Súbor > Tlač**.
- 2 Vyberte tlačiareň a potom z rozbaľovacej ponuky po ponuke **Orientácia** vyberte položku **Tlač pomocou kódu PIN**.
- 3 Povoľte **Tlač pomocou kódu PIN** a zadajte štvorciferný kód PIN.
- 4 Kliknite na tlačidlo **Tlačiť**.
- 5 Z ovládacieho panela tlačiarne uvoľnite tlačovú úlohu. Prejdite na:

Pozastavené úlohy > **OK** > vyberte svoje meno používateľa > **OK** > **Dôverná** > **OK** > zadajte svoj kód PIN > **OK** > vyberte tlačovú úlohu > **OK** > **Tlačiť** > **OK**

Používanie ovládača tlače

- 1 Po otvorení dokumentu vyberte položky **Súbor > Tlač**.
- 2 Vyberte tlačiareň a potom z rozbaľovacej ponuky po ponuke **Orientácia** vyberte položku **Tlačiť a zadržať**.
- 3 Vyberte možnosť **Dôverná tlač** a zadajte štvorciferný kód PIN.
- 4 Kliknite na tlačidlo **Tlačiť**.
- 5 Z ovládacieho panela tlačiarne uvoľnite tlačovú úlohu. Prejdite na:

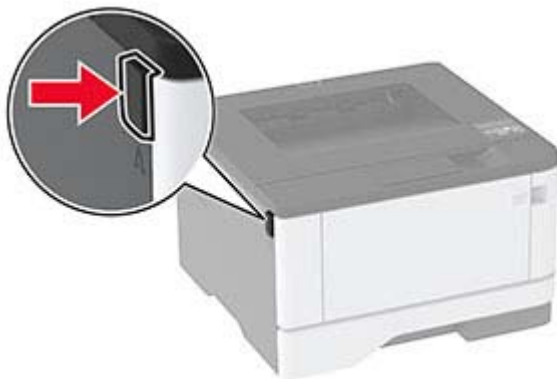
Pozastavené úlohy > **OK** > vyberte názov počítača > **OK** > **Dôverná** > **OK** > **OK** > vyberte tlačovú úlohu > **OK** > zadajte kód PIN > **OK** > **Tlačiť** > **OK**

Údržba tlačiarne

Výmena tonerovej kazety

1 Otvorte predné dverka.

Výstraha – Riziko poranenia: Aby sa zabránilo poškodeniu v dôsledku elektrostatického výboja, pred prístupom do vnútorných priestorov tlačiarne alebo ich dotykom sa dotknite akéhokoľvek odhaleného kovového rámu tlačiarne.



2 Vyberte tlačovú jednotku.



3 Otočte modrú západku a potom zo zobrazovacej jednotky vyberte použitú tonerovú kazetu.

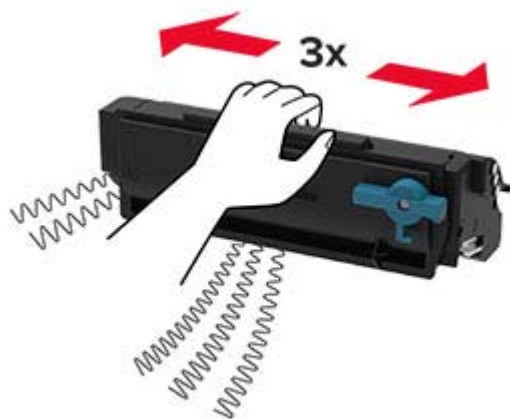
Výstraha – Riziko poranenia: Tlačovú jednotku nevystavujte priamemu svetlu na dlhšie ako 10 minút. Dlhšie vystavenie svetlu môže spôsobiť problémy s kvalitou tlače.

Výstraha – Riziko poranenia: Nedotýkajte sa fotovalca. Mohli by ste tým ovplyvniť kvalitu tlače budúcich tlačových úloh.

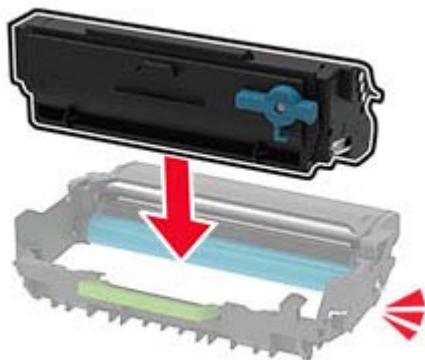


4 Vybaňte novú tonerovú kazetu.

- 5 Potraсте novou tonerovou kazetou, aby sa toner rovnomerne rozložil.



- 6 Vložte novú tonerovú kazetu do zobrazovacej jednotky tak, aby s kliknutím zapadla na miesto.



- 7 Vložte tlačovú jednotku.



- 8 Zatvorte dverka.

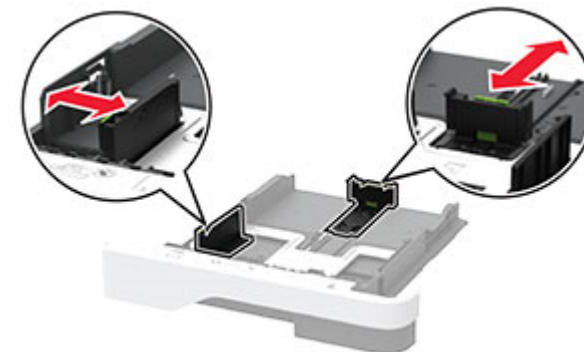
Vkladanie do zásobníkov

- 1 Vyberte zásobník.

Poznámka: Aby ste sa vyhli zaseknutiu papiera, zásobník nevyberajte, keď tlačiareň pracuje.



- 2 Nastavte vodiace lišty tak, aby zodpovedali veľkosti vkladaneho papiera.



- 3 Pred vloženíím papiera ohnite, rozdeľte a zarovnajzte jeho okraje.



- 4 Stoh papiera vložte tak, aby strana, na ktorú sa tlačí, smerovala nadol. Potom sa uistíte, že bočné vodiace lišty jemne tlačia na papier.

Poznámky:

- V prípade jednostrannej tlače vložte hlavičkový papier lícovou stranou nadol tak, aby hlavička smerovala k prednej časti zásobníka.
- V prípade obojstrannej tlače vložte hlavičkový papier lícovou stranou nahor tak, aby hlavička smerovala k zadnej časti zásobníka.
- Papier do zásobníka nezasúvajte.
- Aby ste sa vyhli zaseknutiam papiera, uistite sa, či výška stohu nepresahuje indikátor maximálneho množstva papiera.

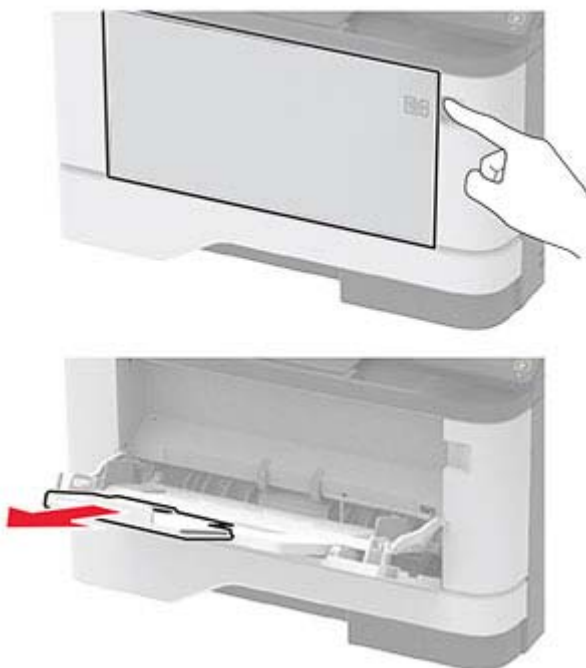


5 Vložte zásobník.

V prípade potreby nastavte na ovládacom paneli veľkosť a typ papiera tak, aby zodpovedali vloženému papiera.

Vkladanie do viacúčelového podávača

1 Otvorte viacúčelový podávač.



2 Pred vložením papiera ohnite, rozdeľte a zarovnajte jeho okraje.



3 Vložte papier stranou určenou na tlač smerom nahor.

Poznámky:

- V prípade jednostrannej tlače vložte hlavičkový papier lícovou stranou nahor tak, aby hlavička smerovala k zadnej časti tlačiareň.

- V prípade obojstrannej tlače vložte hlavičkový papier lícovou stranou nadol tak, aby hlavička smerovala k prednej časti tlačiareň.
- Vložte obálky s otváracou stranou vľavo smerom nadol.

Výstraha – Riziko poranenia: Nepoužívajte obálky so známami, sponami, cvočkami, okienkami, špeciálnou obrubou alebo samolepiacimi prvkami.

4 Nastavte vodiacu lištu tak, aby zodpovedala veľkosti vkladaneho papiera.



5 Na ovládacom paneli nastavte veľkosť a typ papiera tak, aby zodpovedali vloženému papiera.

Nastavenie veľkosti a typu papiera

1 Na ovládacom paneli prejdite na:

Nastavenia > **OK** > Papier > **OK** > Konfigurácia

zásobníka > **OK** > Veľkosť/typ papiera > **OK** > vyberte zdroj papiera

2 Nastavte veľkosť a typ papiera.

Pripojenie mobilného zariadenia k tlačiarni

Pred pripojením mobilného zariadenia sa uistite, že je nakonfigurovaná funkcia Wi-Fi Direct. Ďalšie informácie nájdete v časti „[Konfigurácia funkcie Wi-Fi Direct](#)“ na strane 5.

Pripojte sa pomocou funkcie Wi-Fi Direct

Poznámka: Tieto pokyny sa vzťahujú len na mobilné zariadenia so systémom Android.

- 1 Z mobilného zariadenia prejdite do ponuky nastavení.
- 2 Povoľte sieť **Wi-Fi** a potom ťuknite na funkciu **Wi-Fi Direct**.
- 3 Vyberte názov tlačiarne v sieti Wi-Fi Direct.
- 4 Potvrďte pripojenie na ovládacom paneli tlačiarne.

Pripojenie pomocou siete Wi-Fi

- 1 Z mobilného zariadenia prejdite do ponuky nastavení.
- 2 Ťuknite na položku **Wi-Fi** a potom vyberte názov tlačiarne v sieti Wi-Fi Direct.

Poznámka: Pred názov siete Wi-Fi Direct sa pridá reťazec DIRECT-xy (kde x a y sú dva náhodné znaky).

- 3 Zadajte heslo siete Wi-Fi Direct.

Konfigurácia funkcie Wi-Fi Direct

Poznámka: Táto funkcia je k dispozícii len v niektorých modeloch tlačiarní.

Wi-Fi Direct® je technológia typu peer-to-peer, ktorá umožňuje bezdrôtovým zariadeniam priamo sa pripojiť k tlačiarne s aktívnou sieťou Wi-Fi Direct bez používania prístupového bodu (bezdrôtový smerovač).

- 1 Na ovládacom paneli prejdite na položky:

Nastavenia > **OK** > **Sieť/Porty** > **OK** > **Funkcia Wi-Fi Direct** > **OK**

- 2 Nakonfigurujte nastavenia.

- **Povoliť funkciu siete Wi-Fi Direct** – funkcia umožňuje tlačiarne vyslať v svojej vlastnej sieti Wi-Fi Direct.
- **Názov siete Wi-Fi Direct** – funkcia priradí názov sieti Wi-Fi Direct.
- **Heslo siete Wi-Fi Direct** – funkcia priradí heslo na nastavenie zabezpečenia bezdrôtovej komunikácie pri používaní pripojenia typu peer-to-peer.
- **Zobraziť heslo na stránke Nastavenie** – zobrazí heslo na stránke nastavenia siete.
- **Automaticky prijať požiadavky stlačením tlačidla** – funkcia umožňuje tlačiarne prijímať požiadavky na pripojenie automaticky.

Poznámka: Prijímanie požiadaviek stlačením tlačidla nie je zabezpečené.

Pripojenie tlačiarne k sieti Wi-Fi

Poznámka: Táto funkcia je k dispozícii len v niektorých modeloch tlačiarní.

Pred začatím skontrolujte nasledujúce:

- Aktívny adaptér je nastavený na možnosť **Automaticky**. Na ovládacom paneli prejdite na položky **Nastavenia** > **OK** > **Sieť/porty** > **OK** > **Prehľad siete** > **OK** > **Aktívny adaptér** > **OK** > **Automaticky** > **OK**.
- Ethernetový kábel nie je pripojený k tlačiarne.

- 1 Na ovládacom paneli prejdite na položky:

Nastavenia > **OK** > **Sieť/porty** > **OK** > **Bezdrôtové** > **OK** > **Nastavenie na paneli tlačiarne** > **OK** > **Vybrať sieť** > **OK**

- 2 Vyberte sieť Wi-Fi a potom zadajte heslo siete.

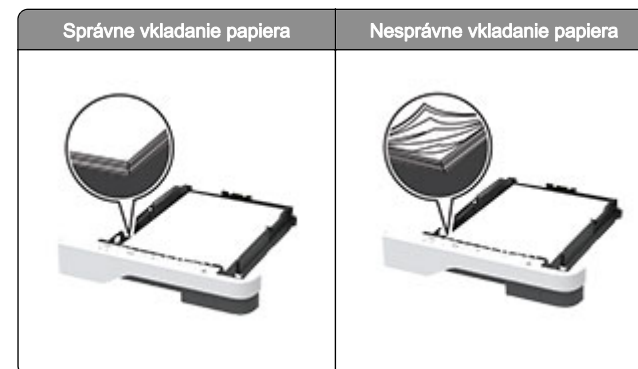
Poznámka: V prípade modelov tlačiarní, ktoré podporujú pripojenie k sieti Wi-Fi, sa počas úvodného nastavenia zobrazí výzva na nastavenie siete Wi-Fi.

Odstránenie zaseknutého papiera

Predchádzanie zaseknutiu papiera

Papier vložte správne

- Uistite sa, že papier je v zásobníku vyrovnaný.



- Zásobníky nevyberajte ani nenapĺňajte, keď tlačiareň pracuje.
- Nevkladajte priveľa papiera. Uistite sa, že výška stohu nepresahuje označenie maximálnej kapacity papiera.
- Papier do zásobníka nezasúvajte. Papier vkladajte tak, ako je zobrazené na ilustrácii.



- Uistite sa, že vodiace lišty papiera sú v správnej polohe a netlačia silno na papier alebo obálky.
- Po vložení papiera zásobník dobre zasuňte do tlačiarne.

Používajte odporúčaný papier

- Používajte iba odporúčaný papier alebo špeciálne médiá.
- Nevkladajte zvlhčený, pokrčený, vlhký, ohnutý ani stočený papier.

- Pred vložením papiera ohnite, rozdeľte a zarovnajte jeho okraje.

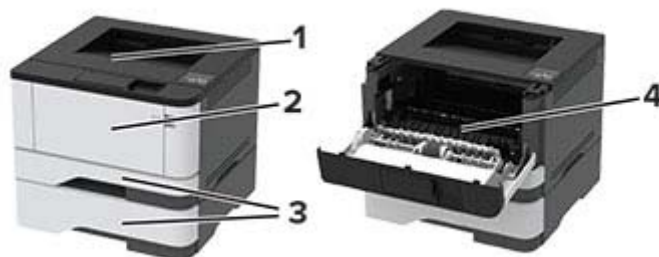


- Nepoužívajte papier, ktorý bol ručne odstrihnutý alebo orezaný.
- V jednom zásobníku nemiešajte papier rôznych veľkostí, hmotností a typov.
- Uistite sa, že veľkosť a typ papiera sú v počítači alebo na ovládacom paneli tlačiarne správne nastavené.
- Papier skladujte podľa odporúčaní výrobcu.

Identifikácia miest zaseknutia

Poznámky:

- Keď je Asistent zaseknutia nastavený na možnosť Zapnuté, po odstránení zaseknutej strany z tlačiarne vyjdú prázdne alebo čiastočne vytlačené strany. Skontrolujte, či sú vo výstupe tlačiarne prázdne strany.
- Keď je funkcia Obnova po zaseknutí nastavená na možnosť Zapnuté alebo Automaticky, tlačiareň znova vytlačí zaseknuté strany.



	Miesta zaseknutia
1	Štandardná priehradka
2	Viacúčelový podávač
3	Zásobníky
4	Jednotka obojstrannej tlače
5	Zadné dvierka

Zaseknutie papiera v štandardnej priehradke

Vyberte zaseknutý papier.

Poznámka: Uistite sa, že ste vybrali všetok papier.



Zaseknutie papiera vo viacúčelovom podávači

1 Vyberte papier z viacúčelového podávača.



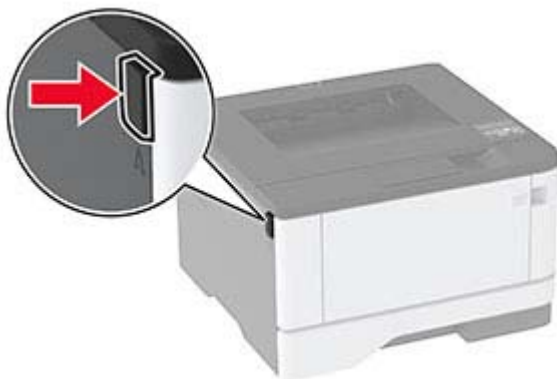
2 Vyberte zaseknutý papier.

Poznámka: Uistite sa, že ste vybrali všetok papier.

3 Zatvorte viacúčelový podávač.

4 Otvorte predné dvierka.

Výstraha – Riziko poranenia: Aby sa zabránilo poškodeniu v dôsledku elektrostatického výboja, pred prístupom do vnútorných priestorov tlačiarne alebo ich dotykom sa dotknite akéhokoľvek odhaleného kovového rámu tlačiarne.



5 Vyberte tlačovú jednotku.



Výstraha – Riziko poranenia: Tlačovú jednotku nevystavujte priamemu svetlu na dlhšie ako 10 minút. Dlhšie vystavenie svetlu môže spôsobiť problémy s kvalitou tlače.

Výstraha – Riziko poranenia: Nedotýkajte sa fotovalca. Mohli by ste tým ovplyvniť kvalitu tlače budúcich tlačových úloh.



6 Vyberte zaseknutý papier.

POZOR – HORÚCI POVRCH: Vnútro tlačiarne môže byť horúce. Skôr ako sa dotknete ktorejkoľvek časti, nechajte povrch vychladnúť, aby ste predišli riziku popálenia.

Poznámka: Uistite sa, že ste vybrali všetok papier.

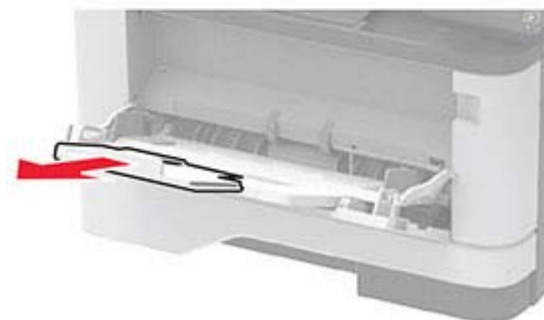


7 Vložte tlačovú jednotku.



8 Zatvorte dverka.

9 Otvorte viacúčelový podávač.



10 Pred vložením papiera ohnite, rozdeľte a zarovnajte jeho okraje.



11 Doplňte papier.



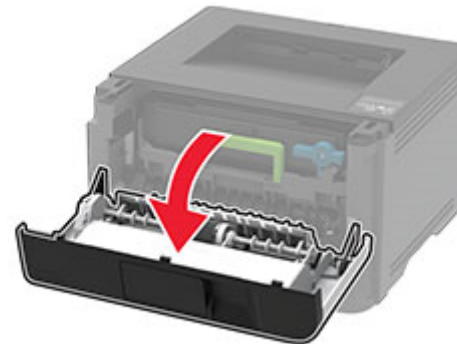
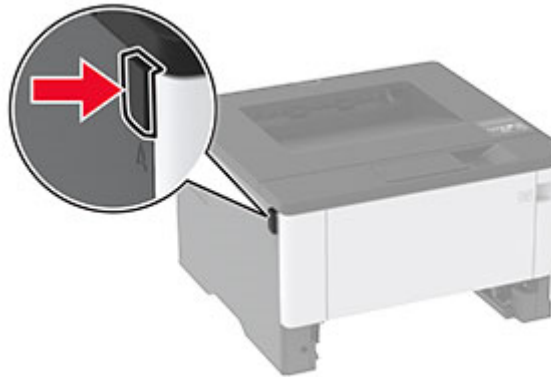
Zaseknutie papiera v zásobníkoch

1 Vyberte zásobník.



2 Otvorte predné dverka.

Výstraha – Riziko poranenia: Aby sa zabránilo poškodeniu v dôsledku elektrostatického výboja, pred prístupom do vnútorných priestorov tlačiarne alebo ich dotykom sa dotknite akéhokoľvek odhaleného kovového rámu tlačiarne.



3 Vyberte tlačovú jednotku.



Výstraha – Riziko poranenia: Tlačovú jednotku nevystavujte priamemu svetlu na dlhšie ako 10 minút. Dlhšie vystavenie svetlu môže spôsobiť problémy s kvalitou tlače.

Výstraha – Riziko poranenia: Nedotýkajte sa fotovalca. Mohli by ste tým ovplyvniť kvalitu tlače budúcich tlačových úloh.



4 Vyberte zaseknutý papier.

POZOR – HORÚCI POVRCH: Vnútro tlačiarne môže byť horúce. Skôr ako sa dotknete ktorejkoľvek časti, nechajte povrch vychladnúť, aby ste predišli riziku popálenia.

Poznámka: Uistite sa, že ste vybrali všetok papier.




5 Vložte tlačovú jednotku.



6 Zatvorte predné dverka a potom vložte zásobník

7 Otvorte zadné dvierka.

 **POZOR – HORÚCI POVRCH:** Vnútro tlačiarne môže byť horúce. Skôr ako sa dotknete ktorejkoľvek časti, nechajte povrch vychladnúť, aby ste predišli riziku popálenia.



8 Vyberte zaseknutý papier.

Poznámka: Uistite sa, že ste vybrali všetok papier.



9 Zatvorte zadné dvierka.

10 Vyberte voliteľný zásobník.



11 Vyberte zaseknutý papier.

Poznámka: Uistite sa, že ste vybrali všetok papier.

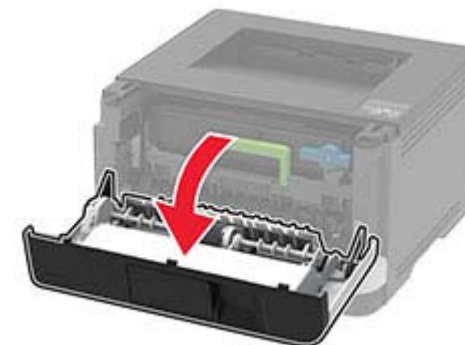
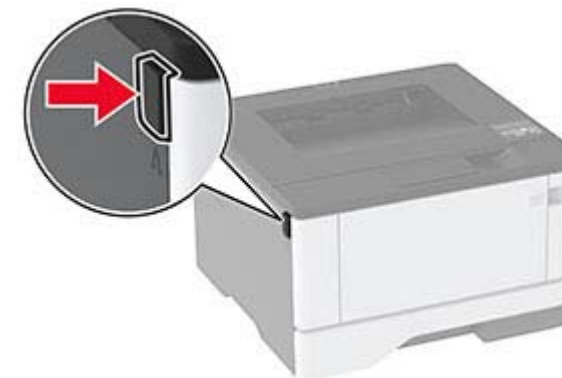


12 Vložte zásobník.

Zaseknutý papier v jednotke obojstrannej tlače

1 Otvorte predné dvierka.

Výstraha – Riziko poranenia: Aby sa zabránilo poškodeniu v dôsledku elektrostatického výboja, pred prístupom do vnútorných priestorov tlačiarne alebo ich dotykom sa dotknite akéhokoľvek odhaleného kovového rámu tlačiarne.



2 Vyberte tlačovú jednotku.



Výstraha – Riziko poranenia: Tlačovú jednotku nevystavujte priamemu svetlu na dlhšie ako 10 minút. Dlhšie vystavenie svetlu môže spôsobiť problémy s kvalitou tlače.

Výstraha – Riziko poranenia: Nedotýkajte sa fotovalca. Mohli by ste tým ovplyvniť kvalitu tlače budúcich tlačových úloh.



3 Vyberte zaseknutý papier.

POZOR – HORÚCI POVRCH: Vnútro tlačiarne môže byť horúce. Skôr ako sa dotknete ktorejkoľvek časti, nechajte povrch vychladnúť, aby ste predišli riziku popálenia.

Poznámka: Uistite sa, že ste vybrali všetok papier.



4 Vložte tlačovú jednotku.

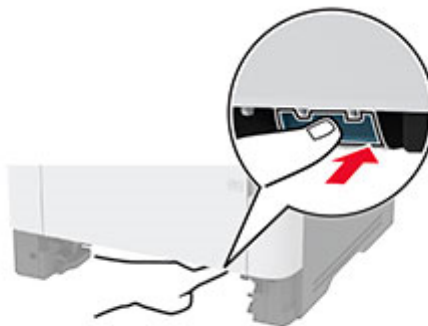


5 Zatvorte dvierka.

6 Vyberte zásobník.



7 Potlačením západky jednotky obojstrannej tlače otvorte jednotku obojstrannej tlače.



8 Vyberte zaseknutý papier.

Poznámka: Uistite sa, že ste vybrali všetok papier.



9 Zatvorte jednotku obojstrannej tlače.

10 Vložte zásobník.

Zaseknutie papiera v zadných dvierkach

1 Otvorte predné dvierka.

Výstraha – Riziko poranenia: Aby sa zabránilo poškodeniu v dôsledku elektrostatického výboja, pred prístupom do vnútorných priestorov tlačiarne alebo ich dotykom sa dotknite akéhokoľvek odhaleného kovového rámu tlačiarne.



2 Vyberte tlačovú jednotku.



Výstraha – Riziko poranenia: Tlačovú jednotku nevystavujte priamemu svetlu na dlhšie ako 10 minút. Dlhšie vystavenie svetlu môže spôsobiť problémy s kvalitou tlače.

Výstraha – Riziko poranenia: Nedotýkajte sa fotovalca. Mohli by ste tým ovplyvniť kvalitu tlače budúcich tlačových úloh.



3 Otvorte zadné dverka.

POZOR – HORÚCI POVRCH: Vnútro tlačiarne môže byť horúce. Skôr ako sa dotknete ktorejkoľvek časti, nechajte povrch vychladnúť, aby ste predišli riziku popálenia.



4 Vyberte zaseknutý papier.

Poznámka: Uistite sa, že ste vybrali všetok papier.



5 Zatvorte zadné dverka.

6 Vložte tlačovú jednotku.



7 Zatvorte predné dverka.