

Stručná příručka

Tisk

Tisk z počítače

Poznámka: U štítků, tvrdého papíru a obálek nastavte před vytisknutím dokumentu formát a typ papíru.

- 1 V dokumentu, který se chystáte vytisknout, otevřete dialogové okno Tisk.
- 2 V případě potřeby upravte nastavení.
- 3 Vytiskněte dokument.

Tisk pomocí mobilního zařízení

Tisk z mobilního zařízení pomocí AirPrint



Funkce softwaru AirPrint je služba pro mobilní tisk, která umožňuje odesílat tisk přímo ze zařízení Apple do tiskáren certifikovaných pro technologii AirPrint.

Poznámky:

- Ujistěte se, zda jsou zařízení Apple i tiskárna připojena ke stejné síti. Pokud má síť více bezdrátových rozbočovačů, ujistěte se, že jsou obě zařízení připojena ke stejné podsíti.
 - Tato aplikace je podporována pouze v některých zařízeních Apple.
- 1 V mobilním zařízení zvolte ve správci souborů dokument nebo spusťte kompatibilní aplikaci.
 - 2 Klepněte na ikonu sdílení a poté klepněte na možnost **Tisk**.
 - 3 Výběr tiskárny
V případě potřeby upravte nastavení.
 - 4 Vytiskněte dokument.

Tisk z mobilního zařízení pomocí služby Wi-Fi Direct®

Wi-Fi Direct® je tisková služba, která umožňuje odesílat tisk do tiskáren podporujících službu Wi-Fi Direct.

Poznámka: Zkontrolujte, že je mobilní zařízení připojeno k bezdrátové síti tiskárny. Další informace najdete v části „Připojení mobilního zařízení k tiskárně“ na straně 5.

- 1 Z mobilního zařízení spusťte kompatibilní aplikaci nebo vyberte dokument ze správce souborů.
- 2 V závislosti na mobilním zařízení proveďte jeden z následujících postupů:
 - Klepněte na tlačítko > **Tisk**.
 - Klepněte na tlačítko > **Tisk**.
 - Klepněte na tlačítko > **Tisk**.
- 3 Vyberte tiskárnu a poté dle potřeby upravte nastavení.
- 4 Vytiskněte dokument.

Tisk důvěrných a jiných pozdržených úloh

Uživatelé se systémem Windows

- 1 Otevřete dokument a klepněte na položky **Soubor** > **Tisk**.
- 2 Klepněte na tlačítko **Vlastnosti**, **Předvolby**, **Možnosti** nebo **Nastavení**.
- 3 Klepněte na položku **Vytisknout a uložit**.
- 4 Vyberte možnost **Použít režim Tisk a podržení úlohy** a zadejte uživatelské jméno.
- 5 Zvolte typ tiskové úlohy (důvěrná, opakovaná, vyhrazená nebo ověřovací).
Pokud je tisková úloha důvěrná, zadejte čtyřmístný kód PIN.
- 6 Klepněte na tlačítko **OK** nebo **Tisk**.
- 7 Uvolněte tiskovou úlohu k tisku pomocí ovládacího panelu tiskárny.
 - U důvěrných úloh přejděte na:

- Pozdržené úlohy** > **OK** > vyberte své uživatelské jméno > **OK** > **Důvěrné** > **OK** > zadejte kód PIN > **OK** > vyberte tiskovou úlohu > **OK** > nakonfigurujte nastavení > **OK** > **Tisk** > **OK**
- U jiných tiskových úloh přejděte na:
Pozdržené úlohy > **OK** > vyberte své uživatelské jméno > **OK** > vyberte tiskovou úlohu > **OK** > nakonfigurujte nastavení > **OK** > **Tisk** > **OK**

Uživatelé se systémem Macintosh

- 1 Otevřete dokument a zvolte nabídku **Soubor** > **Tisk**.
- 2 V nabídce **Náhled** nebo **Média** a kvalita zvolte možnost **Tisk pomocí kódu PIN**.
- 3 Povolte **Tisk pomocí kódu PIN** a poté zadejte čtyřmístný kód PIN.
- 4 Klepněte na položku **Tisk**.
- 5 Uvolněte tiskovou úlohu k tisku pomocí ovládacího panelu tiskárny. Přejděte na:

- Pozdržené úlohy** > **OK** > vyberte své uživatelské jméno > **OK** > **Důvěrné** > **OK** > zadejte kód PIN > **OK** > vyberte tiskovou úlohu > **OK** > **Tisk** > **OK**

Údržba tiskárny

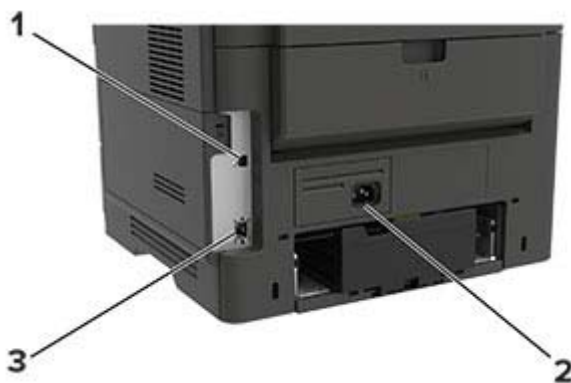
Zapojování kabelů

- VÝSTRAHA – NEBEZPEČÍ ÚRAZU EL. PROUDEM** Abyste zabránili nebezpečí úrazu elektrickým proudem, neinstalujte tento výrobek ani nezapojujte kabely (např. napájecí nebo telefonní kabel, funkci faxu) za bouřky.

⚠ VÝSTRAHA – RIZIKO ZRANĚNÍ: Abyste zabránili nebezpečí požáru nebo úrazu elektrickým proudem, připojte napájecí kabel do řádně uzemněné elektrické zásuvky s odpovídajícími parametry, která se nachází v blízkosti výrobku a je snadno přístupná.

⚠ VÝSTRAHA – RIZIKO ZRANĚNÍ: Abyste zabránili nebezpečí požáru nebo úrazu elektrickým proudem, používejte pouze napájecí kabel dodaný s výrobkem nebo odpovídající náhradní napájecí kabel schválený výrobcem.

Varování – nebezpečí poškození: Aby nedošlo ke ztrátě dat nebo poruše tiskárny, nedotýkejte se kabelu USB, jakéhokoli bezdrátového síťového adaptéru ani tiskárny samotné na vyznačených místech.

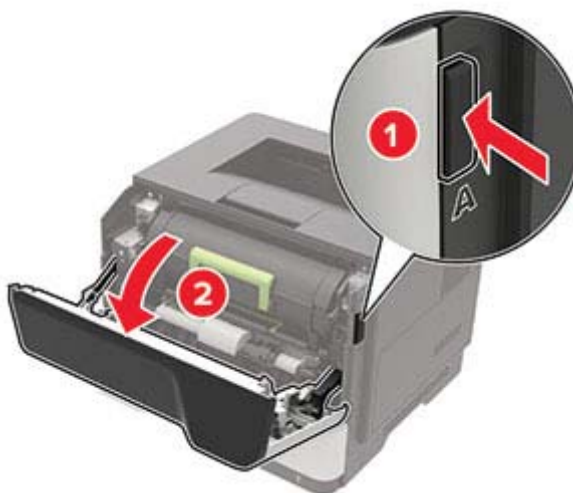


| | Tlačítko | Funkce |
|---|---------------------------|--|
| 1 | Port USB tiskárny | Připojte tiskárnu k počítači. |
| 2 | Zásuvka napájecího kabelu | Připojení tiskárny k elektrické zásuvce. |
| 3 | Port Ethernet | Připojte tiskárnu k síti. |

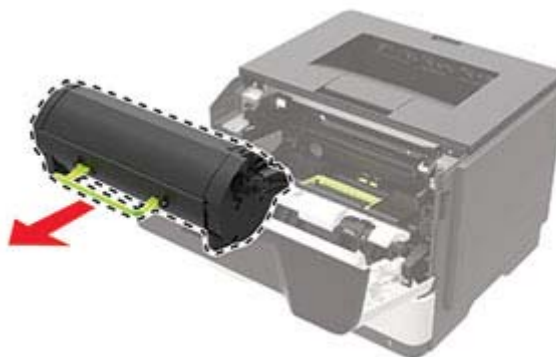
Výměna tonerové kazety

1 Otevřete dvířka A.

Varování – nebezpečí poškození: Aby nedošlo k poškození elektrostatickým výbojem, dotkněte se jakéhokoliv nekrytého kovového povrchu tiskárny před přístupem k vnitřním částem tiskárny, nebo než se těchto částí dotknete.



2 Vyměňte použitou tonerovou kazetu.

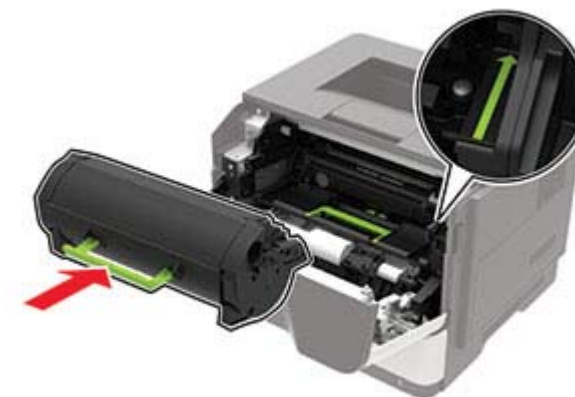


3 Vybalte novou tonerovou kazetu a třikrát ji protřepejte, aby se toner rovnoměrně rozmístil.



4 Vložte novou tonerovou kazetu.

Poznámka: Jako vodičko použijte šipky uvnitř tiskárny.



5 Zavřete dvířka A.

Vkládání do zásobníků

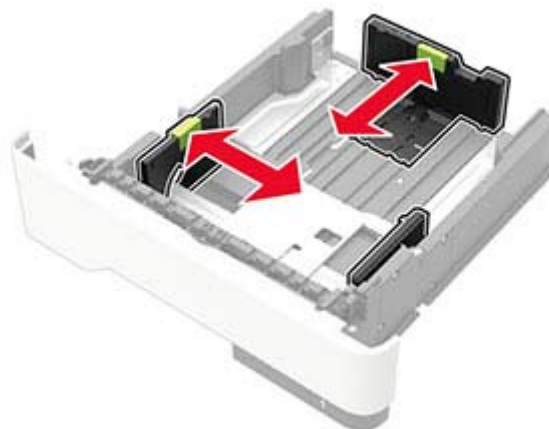
⚠ VÝSTRAHA – NEBEZPEČÍ PŘEVŘÁCENÍ Chcete-li snížit riziko nestability zařízení, vkládejte papír do jednotlivých zásobníků samostatně. Všechny ostatní zásobníky udržujte zavřené až do chvíle, kdy je budete potřebovat.

1 Vyjměte zásobník.

Poznámka: Pokud chcete předejít uvíznutí papíru, nevyjímejte při probíhajícímu tisku zásobník.



2 Nastavte vodící lištu papíru na formát vkládaného papíru.



3 Papír před vložením ohněte, promněte a vyrovnejte hrany.



4 Vložte stoh papíru potiskovanou stranou dolů a ujistěte se, že jsou vodítka papíru správně umístěná.



Poznámky:

- Při jednostranném tisku vkládejte hlavičkový papír lícem dolů, horním okrajem listu směrem k přední části zásobníku.
- Při oboustranném tisku vkládejte hlavičkový papír lícem nahoru a dolním okrajem listu směrem k přední straně zásobníku.
- Nezasouvejte papír do zásobníku.
- Abyste předešli uvíznutí papíru, ujistěte se, že výška stohu papíru nepřesahuje indikátor značky maximálního množství papíru.

5 Vložte zásobník.

V případě potřeby nastavte na ovládacím panelu formát a typ papíru odpovídající papíru vloženému do zásobníku.

Vkládání médií do univerzálního podavače

1 Otevřete univerzální podavač.



2 Nastavte vodící lištu na formát vkládaného papíru.



3 Papír před vložením ohněte, promněte a vyrovnejte hrany.



4 Vložte papír potiskovanou stranou nahoru.

Poznámky:

- Při jednostranném tisku vkládejte hlavičkový papír lícem nahoru a horním okrajem listu směrem k přední části zásobníku.
- Při oboustranném tisku vkládejte hlavičkový papír lícem dolů a spodním okrajem listu směrem k přední části zásobníku.
- Obálky vkládejte na levou stranu a chlopní dolů.
- Evropské obálky vkládejte otočené chlopní dolů a okrajem s chlopní směrem do tiskárny.

Varování – nebezpečí poškození: Nepoužívejte obálky se známkami, sponkami, prasklinami, okénky, barevnými okraji nebo samolepicími plochami.

5 Na ovládacím panelu nastavte formát a typ papíru odpovídající vloženému papíru.

Nastavení velikosti a typu papíru

1 Na ovládacím panelu přejděte na:

Nastavení > **OK** > Papír > **OK** > Konfigurace zásobníku > **OK** > Formát/Typ papíru > **OK** > vyberte zdroj papíru

2 Nastavte velikost a typ papíru.

Instalace softwaru tiskárny

1 Opatřete si kopii softwarového instalačního balíčku.

- Z našich webových stránek.
- Z místa, kde jste tiskárnu zakoupili.

2 Spusťte znovu instalační program a poté postupujte podle pokynů.

3 Uživatelé se systémem Macintosh přidají tiskárnu.

Poznámka: Pro počítače Macintosh se systémem macOS verze 10.7 nebo novější není nutné instalovat ovladač pro tisk na tiskárně certifikované pro technologii AirPrint.

Aktualizace firmwaru

Chcete-li zvýšit výkon tiskárny a opravit problémy, pravidelně aktualizujte firmware tiskárny.

Další informace o aktualizaci firmwaru získáte od příslušného obchodního zástupce.

1 Otevřete webový prohlížeč a zadejte do pole adresy IP adresu tiskárny.

Poznámky:

- Zobrazte adresu IP tiskárny na domovské obrazovce tiskárny. Adresa IP se zobrazí jako čtyři sady čísel oddělených tečkou, například 123.123.123.123.
- Pokud používáte server proxy, dočasně jej zakažte, aby se správně načetla webová stránka.

2 Klepněte na možnosti **Nastavení > Zařízení > Aktualizovat firmware**.

3 Postupujte jedním z následujících způsobů:

- Klepněte na možnosti **Zkontrolovat aktualizace > Souhlasím, zahájit aktualizaci**.
- Nahrajte soubor flash.
 - a Vyhledejte soubor flash.
 - b Klepněte na možnosti **Nahrát > Spustit**.

Přidání tiskáren do počítače

Než začnete, proveďte jeden z následujících úkonů:

- Připojte tiskárnu a počítač ke stejné síti. Další informace o připojení tiskárny k síti naleznete v části [„Připojení tiskárny k síti Wi-Fi“ na straně 5](#).
- Připojte počítač k tiskárně. Další informace najdete v tématu [„Připojení počítače k tiskárně“ na straně 5](#).
- Připojte tiskárnu k počítači pomocí kabelu USB. Další informace najdete v tématu [„Zapojování kabelů“ na straně 1](#).

Poznámka: Kabel USB je prodáván samostatně.

Uživatelé se systémem Windows

1 Z počítače nainstalujte tiskový ovladač.

Poznámka: Další informace najdete v tématu [„Instalace softwaru tiskárny“ na straně 4](#).

2 Otevřete složku **Tiskárny a skenery** a klikněte na **Přidat tiskárnu nebo skener**.

3 V závislosti na připojení tiskárny proveďte jeden z následujících postupů:


- Vyberte ze seznamu tiskárnu a klikněte na tlačítko **Přidat zařízení**.
- Klikněte na tlačítko **Zobrazit tiskárny Wi-Fi Direct**, vyberte tiskárnu a klikněte na tlačítko **Přidat zařízení**.
- Klikněte na položku **Požadovaná tiskárna není v seznamu** poté v okně Přidat tiskárnu postupujte takto:
 - a Zvolte možnost **Přidat tiskárnu pomocí adresy TCP/IP nebo názvu hostitele** a klepněte na tlačítko **Další**.
 - b Do pole „Název hostitele nebo IP adresa“ zadejte IP adresu tiskárny a klikněte na tlačítko **Další**.

Poznámky:

- Zobrazte adresu IP tiskárny na domovské obrazovce tiskárny. Adresa IP se zobrazí jako čtyři sady čísel oddělených tečkou, například 123.123.123.123.
- Pokud používáte server proxy, dočasně jej zakažte, aby se správně načetla webová stránka.
- c Vyberte tiskový ovladač a klepněte na tlačítko **Další**.
- d Vyberte možnost **Použít aktuálně nainstalovaný tiskový ovladač (doporučeno)** a klikněte na tlačítko **Další**.
- e Zadejte název tiskárny a klikněte na tlačítko **Další**.
- f Vyberte možnost sdílení tiskárny a klikněte na tlačítko **Další**.
- g Klepněte na tlačítko **Dokončit**.

Uživatelé se systémem Macintosh

1 V počítači otevřete položku **Tiskárny a skenery**.

2 Klikněte na  a poté vyberte tiskárnu.

3 V nabídce Použití vyberte tiskový ovladač.

Poznámky:

- Chcete-li použít tiskový ovladač pro systém Macintosh, vyberte možnost **AirPrint** nebo **Zabezpečený AirPrint**.
- Pokud chcete vlastní tiskové funkce, vyberte tiskový ovladač výrobce. Postup instalace ovladače naleznete v části [„Instalace softwaru tiskárny“ na straně 4](#).

4 Přidejte tiskárnu.

Konfigurace funkce Wi-Fi Direct

Wi-Fi Direct je technologie peer-to-peer založená na technologii Wi-Fi, která umožňuje bezdrátovým zařízením přímé připojení k tiskárně podporující funkci Wi-Fi Direct bez použití přístupového bodu (bezdrátového směrovače).

1 Na ovládacím panelu přejděte na:

Nastavení > Síť/Porty > Wi-Fi Direct

U modelů bez dotykové obrazovky procházejte nastavením

pomocí tlačítka .

2 Nakonfigurujte nastavení.

- **Povolit síť Wi-Fi Direct**– umožňuje tiskárně vysílat vlastní síť Wi-Fi Direct.
- **Název sítě Wi-Fi Direct**– přiřadí název síti Wi-Fi Direct.
- **Heslo sítě Wi-Fi Direct**– přiřadí heslo pro vyjednávání zabezpečení bezdrátové sítě při použití připojení peer-to-peer.
- **Zobrazit heslo na stránce nastavení**– zobrazí heslo na stránce Nastavení sítě.
- **Automatické přijetí požadavků tlačítkem**– umožňuje tiskárně automaticky přijímat požadavky na připojení.

Poznámka: Automatické přijímání požadavků stisknutím tlačítka není zabezpečeno.

Poznámky:

- Při výchozím nastavení se heslo sítě Wi-Fi Direct nezobrazuje na displeji tiskárny. Chcete-li zobrazit heslo, aktivujte ikonu prohlížení hesla. Na ovládacím panelu přejděte do nabídky **Nastavení > zabezpečení > Různé > Povolit odkrytí hesla/kódu PIN**.

- Chcete-li zjistit heslo sítě Wi-Fi Direct, aniž by se zobrazilo na displeji tiskárny, přejděte na ovládacím panelu do nabídky **Nastavení > Sestavy > Síť > Stránka nastavení sítě**.

Připojení mobilního zařízení k tiskárně

Před připojením mobilního zařízení se ujistěte, že je nakonfigurována funkce Wi-Fi Direct. Další informace najdete v tématu [„Konfigurace funkce Wi-Fi Direct“ na straně 5](#).

Připojení pomocí služby Wi-Fi Direct

- 1 V mobilním zařízení přejděte do nabídky nastavení.
- 2 Povolte funkci **Wi-Fi** a poté klepněte na položku **Wi-Fi Direct**.
- 3 Vyberte název Wi-Fi Direct tiskárny.
- 4 Potvrďte připojení na ovládacím panelu tiskárny.

Připojení pomocí sítě Wi-Fi


- 1 V mobilním zařízení přejděte do nabídky nastavení.
- 2 Klepněte na **Wi-Fi** a vyberte název sítě Wi-Fi Direct tiskárny.

Poznámka: Před názvem Wi-Fi Direct je přidán řetězec DIRECT-xy (kde xy jsou dva náhodné znaky).

3 Zadejte heslo sítě Wi-Fi Direct.

Připojení tiskárny k síti Wi-Fi

Než začnete, zkontrolujte následující body:


- Možnost **Aktivní adaptér** je nastavena na hodnotu **Automaticky**. Na ovládacím panelu přejděte na možnosti **Nastavení > Síť/porty > Přehled sítě > Aktivní adaptér**.
U modelů bez dotykové obrazovky procházejte nastavením pomocí tlačítka .
- Kabel Ethernet není připojen k tiskárně.

Použití průvodce nastavením bezdrátové sítě v tiskárně

Poznámky:

- Tyto pokyny platí pouze pro některé modely tiskáren.

- Před použitím průvodce se ujistěte, že je aktualizován firmware tiskárny. Další informace najdete v tématu [„Aktualizace firmwaru“ na straně 4](#).

1 Na domovské obrazovce stiskněte položku  > **Nastavit nyní**.

2 Vyberte síť Wi-Fi a poté zadejte heslo sítě.


3 Stiskněte tlačítko **Hotovo**.

Použití nabídky Nastavení v tiskárně

1 Na ovládacím panelu přejděte na:

Nastavení > Síť/porty > Bezdrátové > Nastavit na panelu tiskárny

U modelů bez dotykové obrazovky procházejte nastavením

pomocí tlačítka .

2 Vyberte síť Wi-Fi a poté zadejte heslo sítě.

Poznámka: U modelů tiskáren podporujících síť Wi-Fi se během počátečního nastavení zobrazí výzva k nastavení sítě Wi-Fi.

Připojení počítače k tiskárně

Před připojením počítače se ujistěte, že jste provedli následující kroky:

- Povolte Wi-Fi Direct v tiskárně. Na ovládacím panelu přejděte na:
Nastavení > Síť/Porty > Wi-Fi Direct > Povolit Wi-Fi Direct > Zapnout
 - Poznamenejte si název sítě Wi-Fi Direct. Na ovládacím panelu přejděte na:
Nastavení > Síť/Porty > Wi-Fi Direct > Název sítě Wi-Fi Direct
 - Poznamenejte si heslo sítě Wi-Fi Direct. Na ovládacím panelu přejděte na:
Nastavení > Síť/Porty > Wi-Fi Direct > Heslo sítě Wi-Fi Direct
- Poznámka:** Název a heslo sítě Wi-Fi Direct můžete také nakonfigurovat.

U modelů bez dotykové obrazovky procházejte nastavením

pomocí tlačítka .

Uživatelé se systémem Windows

- 1 Otevřete složku **Tiskárny a skenery** a klikněte na **Přidat tiskárnu nebo skener**.
- 2 Klikněte na tlačítko **Zobrazit tiskárny s funkcí Wi-Fi Directa** vyberte název tiskárny s funkcí Wi-Fi Direct.
- 3 Z displeje tiskárny si poznamenejte osmimístný kód PIN tiskárny.
- 4 Zadejte kód PIN v počítači.

Poznámka: Pokud ještě není nainstalován tiskový ovladač, systém Windows stáhne příslušný ovladač.

Uživatelé se systémem Macintosh

- 1 Klikněte na ikonu bezdrátového připojení a poté vyberte název tiskárny s funkcí Wi-Fi Direct.

Poznámka: Před názvem Wi-Fi Direct je přidán řetězec DIRECT-xy (kde xy jsou dva náhodné znaky).

- 2 Zadejte heslo sítě Wi-Fi Direct.

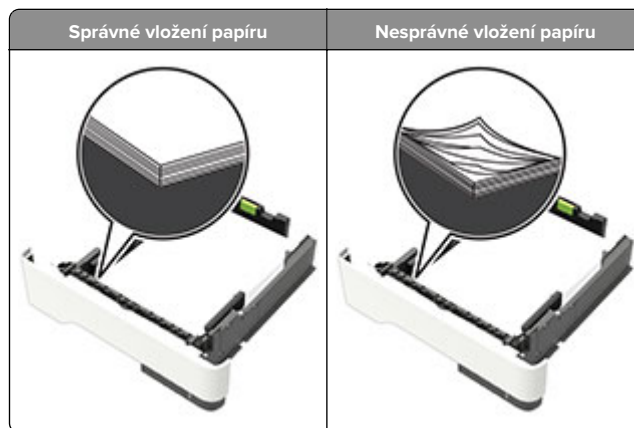
Poznámka: Po odpojení od připojení Wi-Fi Direct přepněte počítač zpět do předchozí sítě.

Odstranění zaseknutého papíru

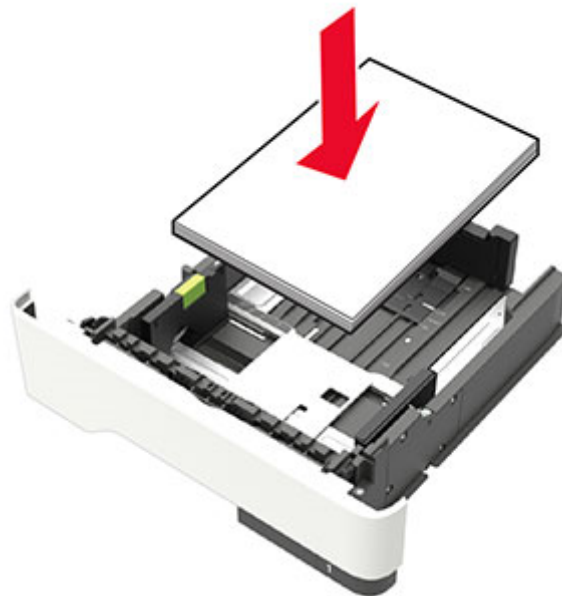
Prevence uvíznutí

Vložte správně papír.

- Ujistěte se, že papír leží v zásobníku rovně.



- Při probíhajícímu tisku neplňte ani nevyjímejte zásobník.
- Nezakládejte příliš mnoho papíru. Ujistěte se, že výška stohu papíru nepřesahuje indikátor značky maximálního množství papíru.
- Nezasouvajte papír do zásobníku. Vložte papír podle obrázku.



- Ujistěte se, že jsou správně umístěná vodítka papíru a že příliš netlačí na papír či obálky.

- Po založení papíru zásobník přiměřenou silou zatlačte do tiskárny.

Používejte doporučený papír.

- Používejte pouze doporučený papír a speciální média.
- Nevkládejte pomačkaný, zohýbaný, vlhký, ohnutý nebo zprohýbaný papír.
- Papír před vložení ohněte, promněte a vyrovnejte hrany.



- Nepoužívejte papír, který je nastříhaný nebo nařezaný ručně.
- Nepoužívejte více formátů, gramáží a typů papíru v jednom zásobníku.
- Ujistěte se, že je v počítači nebo na ovládacím panelu tiskárny správně zadán formát a typ papíru.
- Papír skladujte v souladu s doporučeními výrobce.

Rozpoznání míst uvíznutí papíru

Poznámky:

- Pokud je zapnuta funkce Pomocník při uvíznutí, tiskárna po odstranění uvíznuté stránky automaticky vysune prázdné nebo částečně potištěné stránky. Vyhledejte ve výstupu tisku prázdné stránky.
- Pokud je možnost Napravit uvíznutí nastavena na hodnotu Zapnuto nebo Automaticky, vytiskne tiskárna uvíznuté stránky znovu.



| | Místo uvíznutí |
|---|---------------------|
| 1 | Standardní odkladač |
| 2 | Zadní dvířka |
| 3 | Zásobník [x] |
| 4 | Univerzální podavač |
| 5 | Dvířka A |

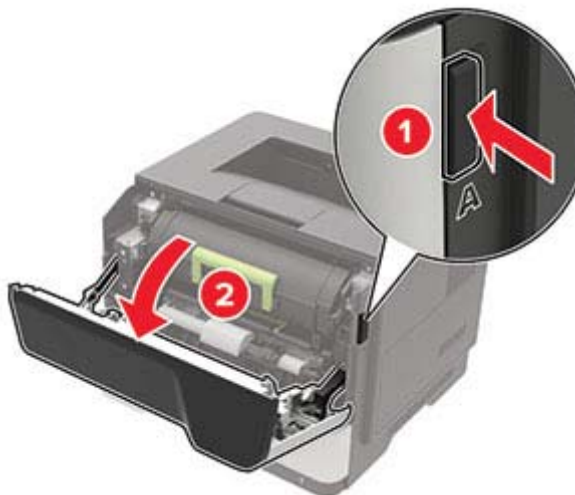
Zaseknutí papíru ve dvířkách A

1 Vyměňte zásobník.



2 Otevřete dvířka A.

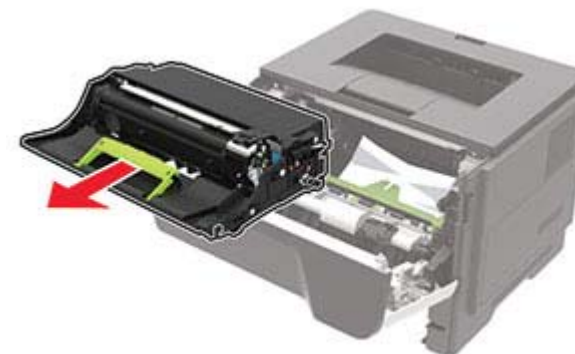
Varování – nebezpečí poškození: Aby nedošlo k poškození elektrostatickým výbojem, dotkněte se jakéhokoliv nekrytého kovového povrchu tiskárny před přístupem k vnitřním částem tiskárny, nebo než se těchto částí dotknete.



3 Vyměňte tonerovou kazetu.



4 Vyměňte zobrazovací jednotku.



Varování – nebezpečí poškození: Nevystavujte zobrazovací jednotku přímému světlu na více než 10 minut. Delší vystavení přímému světlu může způsobit problémy s kvalitou tisku.

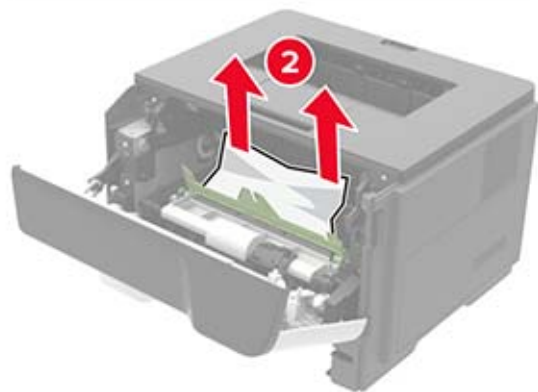
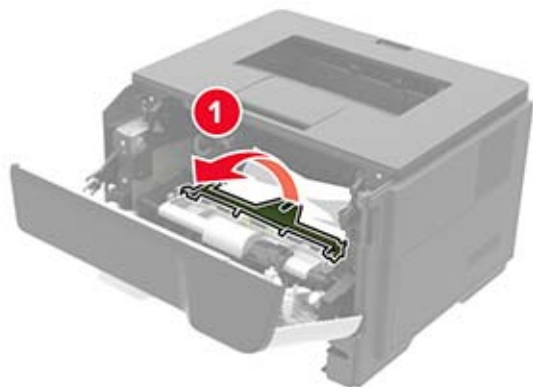
Varování – nebezpečí poškození: Nedotýkejte se bubny fotoválce. Učiníte-li tak, můžete negativně ovlivnit kvalitu budoucích tiskových úloh.



5 Vyměňte uvíznutý papír.

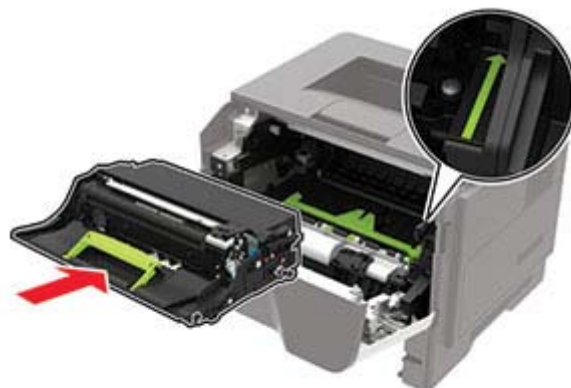
⚠ VÝSTRAHA – HORKÝ POVRCH: Vnitřek tiskárny může být horký. Abyste omezili riziko zranění způsobeného horkou součástí, nedotýkejte se povrchu, dokud nevychladne.

Poznámka: Ujistěte se, že jsou vyjmuty všechny útržky papíru.



6 Vložte obrazovou jednotku.

Poznámka: Jako vodítko použijte šipky uvnitř tiskárny.



7 Vložte tonerovou kazetu.

Poznámka: Jako vodítko použijte šipky uvnitř tiskárny.



8 Zavřete dvířka.

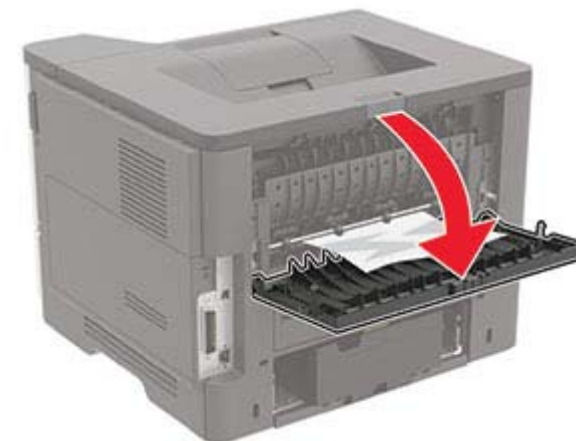
9 Vložte zásobník.

Uváznutí papíru v zadních dvířkách

1 Otevřete zadní dvířka.

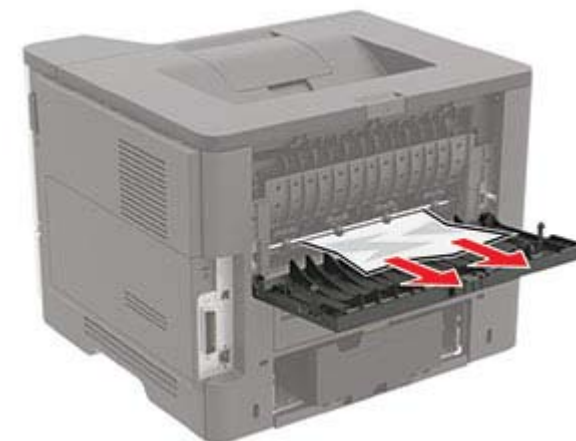
⚠ VÝSTRAHA – HORKÝ POVRCH: Vnitřek tiskárny může být horký. Abyste omezili riziko zranění způsobeného horkou součástí, nedotýkejte se povrchu, dokud nevychladne.

Varování – nebezpečí poškození: Aby nedošlo k poškození elektrostatickým výbojem, dotkněte se jakéhokoliv nekrytého kovového povrchu tiskárny před přístupem k vnitřním částem tiskárny, nebo než se těchto částí dotknete.



2 Vyjměte uváznutý papír.

Poznámka: Ujistěte se, že jsou vyjmuty všechny útržky papíru.

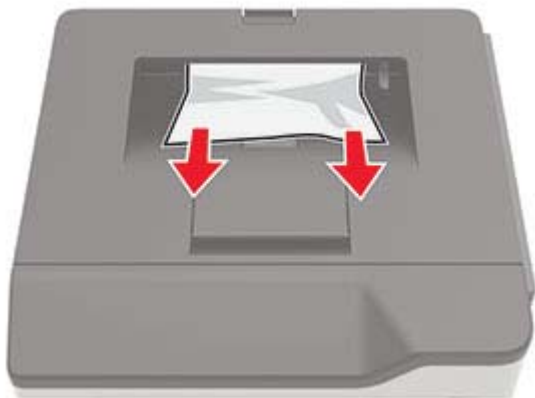


3 Zavřete zadní dvířka.

Uvznutí papíru ve standardním odkladači

Vyjměte zablokovaný papír.

Poznámka: Ujistěte se, že jsou vyjmuty všechny útržky papíru.



Uvznutí papíru v duplexoru

1 Vyjměte zásobník.

Varování – nebezpečí poškození: Aby nedošlo k poškození elektrostatickým výbojem, dotkněte se jakéhokoliv nekrytého kovového povrchu tiskárny před přístupem k vnitřním částem tiskárny, nebo než se těchto částí dotknete.



2 Vyjměte uvznutý papír.

Poznámka: Ujistěte se, že jsou vyjmuty všechny útržky papíru.



3 Vložte zásobník.

Uvznutí papíru v zásobnících

1 Vyjměte zásobník.

Varování – nebezpečí poškození: Aby nedošlo k poškození elektrostatickým výbojem, dotkněte se jakéhokoliv nekrytého kovového povrchu tiskárny před přístupem k vnitřním částem tiskárny, nebo než se těchto částí dotknete.



2 Vyměte uvíznutý papír.

Poznámka: Ujistěte se, že jsou vyjmuty všechny útržky papíru.



3 Vložte zásobník.

Uvíznutí papíru v univerzálním podavači

1 Vyměte papír z univerzálního podavače.

2 Vyměte uvíznutý papír.

Poznámka: Ujistěte se, že jsou vyjmuty všechny útržky papíru.



3 Papír před vložením ohněte, promněte a vyrovnejte hrany.



4 Znovu vložte papír a poté upravte vodící lištu.

