

Hızlı Başvuru

Yazdırma

Bilgisayardan yazdırma

Not: Etiketler, kart destesi ve zarflar için belgeyi yazdırmadan önce yazıcıda kağıt boyutunu ve türünü ayarlayın.

- 1 Yazdırmak istediğiniz belgeden Yazdır iletişim kutusunu açın.
- 2 Gerekliyse ayarları düzenleyin.
- 3 Belgeyi yazdırın.

Mobil aygıttan yazdırma

AirPrint kullanarak mobil aygıttan yazdırma



AirPrint yazılım özelliği, Apple aygıtınızdan doğrudan AirPrint onaylı bir yazıcıya yazdırma yapmanızı sağlayan bir mobil yazdırma çözümüdür.

Notlar:

- Apple aygıtının ve yazıcının aynı ağa bağlı olduğundan emin olun. Ağda birden fazla kablosuz hub varsa her iki aygıtın da aynı alt ağa bağlı olduğundan emin olun.
 - Bu uygulama yalnızca bazı Apple aygıtları tarafından desteklenir.
- 1 Mobil aygıtınızda dosya yöneticinizden bir belge seçin veya uyumlu bir uygulama başlatın.
 - 2 Paylaşma simgesine ve ardından **Yazdır** seçeneğine dokununuz.
 - 3 Bir yazıcı seçin.
Gerekliyse ayarları düzenleyin.
 - 4 Belgeyi yazdırın.

Wi-Fi Direct® kullanarak mobil aygıttan yazdırma

Wi-Fi Direct® tüm Wi-Fi Direct özellikli yazıcılarla yazdırma işlemi gerçekleştirmenizi sağlayan bir yazdırma hizmetidir.

Not: Mobil aygıtınızın yazıcı kablosuz ağına bağlı olduğundan emin olun. Daha fazla bilgi için bkz. [6. sayfadaki "Yazıcıya mobil aygıt bağlama"](#).

- 1 Mobil aygıtınızdan uyumlu bir uygulama başlatın veya dosya yöneticinizden bir belge seçin.
- 2 Mobil aygıtınıza bağlı olarak aşağıdakilerden birini gerçekleştirin:
 - > **Yazdır** öğesine dokununuz.
 - > **Yazdır** öğesine dokununuz.
 - > **Yazdır** öğesine dokununuz.
- 3 Bir yazıcı seçin ve ardından gerekirse ayarları uygulayın.
- 4 Belgeyi yazdırın.

Gizli ve diğer bekletilen işleri yazdırma

Windows kullanıcıları için

- 1 Bir belge açıkken **Dosya** > **Yazdır** öğesine tıklayın.
- 2 **Özellikler**, **Tercihler**, **Seçenekler** veya **Kurulum** öğesine tıklayın.
- 3 **Yazdır ve Beklet** öğesine tıklayın.
- 4 **Yazdır ve Beklet'i Kullan** öğesini seçin ve ardından bir kullanıcı adı atayın.
- 5 Yazdırma işi türünü (Gizli, Tekrar, Yedek veya Kontrol) seçin.
Yazdırma işi gizliyse dört rakamlı bir PIN girin.
- 6 **Tamam** veya **Yazdır** düğmesine tıklayın.
- 7 Yazıcı kontrol panelinden yazdırma işini serbest bırakın.
 - Gizli yazdırma işleri için şuraya gidin:

Bekletilen işler > > kullanıcı adınızı seçin > >
Gizli > > PIN kodunu girin > > yazdırma işini

seçin > > ayarları yapılandırın > > **Yazdır** >

• Diğer yazdırma işleri için şuraya gidin:

Bekletilen işler > > kullanıcı adınızı seçin > >
yazdırma işini seçin > > ayarları yapılandırın > >
Yazdır >

Macintosh kullanıcıları için

- 1 Bir belge açıkken, **Dosya** > **Yazdır** menü öğelerini seçin.
- 2 Önizleme veya Ortam ve Kalite menüsünden **PIN ile Yazdırma** öğesini seçin.
- 3 **PIN ile yazdır** seçeneğini etkinleştirin ve dört basamaklı bir PIN girin.
- 4 **Yazdır** öğesine tıklayın.
- 5 Yazıcı kontrol panelinden yazdırma işini serbest bırakın.
Aşağıdaki konuma gidin:

Bekletilen işler > > bilgisayar adınızı seçin > > **Gizli**
> > PIN kodunu girin > > yazdırma işini seçin >
> **Yazdır** >

Yazıcının bakımını yapma

Kabloları takma

DİKKAT—ÇARPILMA TEHLİKESİ: Elektrik çarpması riskini önlemek için bu ürünü fırtınalı havalarda kurmayın veya güç kablosu, faks özelliği veya telefon gibi herhangi bir elektrik veya kablo bağlantısı yapmayın.

DİKKAT—YARALANMA TEHLİKESİ: Yangın veya elektrik çarpmasını önlemek için güç kablosunu ürünün yakınındaki ve kolay erişilebilir bir konumdaki uygun bir şekilde tanımlanan ve doğru bir şekilde topraklanan elektrik prizine bağlayın.

⚠ DİKKAT-YARALANMA TEHLİKESİ: Yangın ve elektrik çarpması riskini önlemek için yalnızca bu ürünle birlikte tedarik edilen elektrik kablosunu veya üretici onaylı yedek elektrik kablolarını kullanın.

Uyarı—Hasar Tehlikesi: Veri kaybını veya yazıcı arızası oluşmasını önlemek için aktif olarak yazdırma işlemi yapılırken USB kablosuna, herhangi bir kablosuz ağ adaptörüne veya yazıcının gösterilen alanlarına dokunmayın.



	Kullanın	Bunun için
1	Ethernet bağlantı noktası	Yazıcıyı bir ağa bağlayın.
2	Güç kablosu girişi	Yazıcıyı bir prize bağlayın.
3	USB bağlantı noktası	Klavye veya herhangi bir uyumlu seçenek takın. Not: Bu bağlantı noktası yalnızca bazı yazıcı modellerinde bulunur.
4	USB yazıcı bağlantı noktası	Yazıcıyı bilgisayara bağlayın.

Toner kartuşu değiştirme

1 B kapağını açın.

Uyarı—Hasar Tehlikesi: Elektrostatik yük boşaltmanın neden olabileceği hasarları önlemek için yazıcının iç kısmına erişmeden veya temas etmeden önce yazıcının açıkta kalan metal gövdesinin herhangi bir yerine dokununuz.

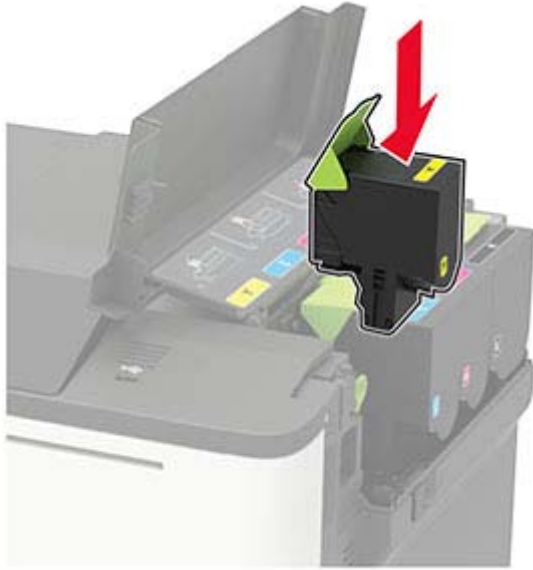


2 Kullanılmış toner kartuşunu çıkarın.



3 Yeni toner kartuşunu ambalajından çıkarın.

4 Yeni toner kartuşunu takın.



5 Kapak B'yi kapatın.



Tepsileri yükleme

⚠ DİKKAT—DEVİRİME TEHLİKESİ: Donanımın arızalanma riskini azaltmak için her tepsiyi ayrı ayrı yükleyin. Diğer tüm tepsiyi kullanılmadıkları sürece kapalı tutun.

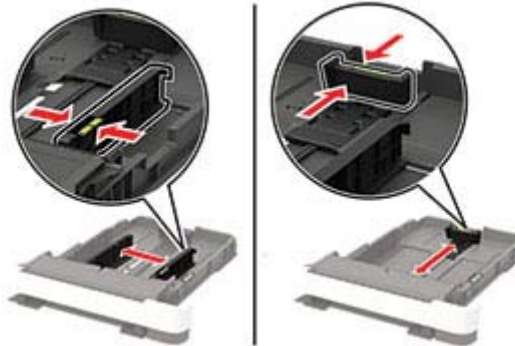
1 Tepsiyi çıkarın.

Not: Kağıt sıkışmalarını önlemek için tepsiyi yazıcı kullanılırken çıkarmayın.



2 Kılavuzları, yüklediğiniz kağıtların boyutuyla eşleşecek şekilde ayarlayın.

Not: Kılavuzların konumunu ayarlamayla ilgili yardım için tepsinin altındaki göstergeleri kullanın.



3 Kağıt kenarlarını yüklemeye önce esnetin, havalandırın ve hizalayın.



4 Kağıt yığınının yazdırılacak yüzü yukarı bakacak şekilde yükleyin ve sonra kenar kılavuzlarının kağıda iyice uyduğundan emin olun.



Notlar:

- Tek taraflı yazdırma işlemi için antetli kağıtları başlık kısmı tepsinin ön tarafına gelecek ve yukarı dönük şekilde yerleştirin.
- Çift taraflı yazdırma işlemi için antetli kağıtları başlık kısmı tepsinin arka tarafına gelecek ve aşağı dönük şekilde yerleştirin.
- Kağıdı tepsiye kaydırarak yerleştirmeyin.
- Kağıt sıkışmasını önlemek amacıyla, yığın yüksekliğinin maksimum kağıt doldurma göstergelerinin altında olduğundan emin olun.



5 Tepsiyi takın.

Gerekirse kontrol panelinden kağıt boyutu ve kağıt türünü yüklenen kağıtla eşleşecek şekilde ayarlayın.

Çok amaçlı besleyiciyi yükleme

1 Çok amaçlı besleyiciyi açın.

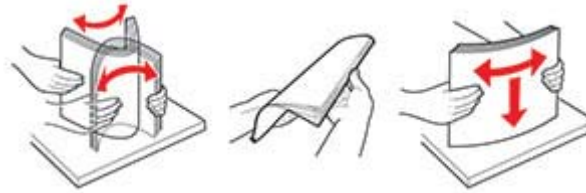
Not: Çok amaçlı besleyici yalnızca bazı yazıcı modellerinde bulunur.



2 Kılavuzu, yüklediğiniz kağıtların boyutuyla eşleşecek şekilde ayarlayın.



3 Kağıt kenarlarını yüklemeye önce esnetin, havalandırın ve hizalayın.



4 Kağıdı, yazdırılacak yüzü aşağı bakacak şekilde yükleyin.

- Tek taraflı yazdırma için antetli kağıdı, yazdırılacak yüzü aşağı bakacak ve üst kenarı yazıcıya önce girecek şekilde yükleyin.



- Çift taraflı yazdırma için antetli kağıdı, yazdırılacak yüzü yukarı bakacak ve üst kenarı yazıcıya en son girecek şekilde yükleyin.



- Zarfları kapak sayfası yukarıya bakacak şekilde ve kağıt kılavuzunun sağ tarafına karşı yükleyin.



Uyarı—Hasar Tehlikesi: Asla pullu, çitçitli, kopçalı, pencereci, astarlı veya kendiliğinden yapışkanlı zarfları kullanmayın.

- 5 Kontrol panelinden, kağıt boyutu ve kağıt türünü yüklenen kağıtla eşleşecek şekilde ayarlayın.

El ile besleyiciye yükleme

- 1 Kenar kılavuzlarını, yüklediğiniz kağıtların genişliğiyle eşleşecek şekilde ayarlayın.

Not: Kılavuzların kağıda iyice uyduğundan ancak kağıtların bükülmesine neden olacak kadar sıkı olmadığından emin olun.



- 2 Bir adet kağıdı, yazdırılacak yüzü aşağı bakacak şekilde yükleyin.

Not: Yamuk veya eğik baskıyı önlemek için kağıdın düz bir şekilde yüklendiğinden emin olun.

- Tek taraflı yazdırma için antetli kağıdı, yazdırılacak yüzü aşağı bakacak ve üst kenarı yazıcıya önce girecek şekilde yükleyin.



- Çift taraflı yazdırma için antetli kağıdı, yazdırılacak yüzü yukarı bakacak ve üst kenarı yazıcıya en son girecek şekilde yükleyin.



- Zarfı kapak sayfası yukarıya bakacak şekilde ve kağıt kılavuzunun sağ tarafına karşı yükleyin.



- 3 Ön kenarı içeri doğru çekilene dek kağıdı besleyin.

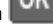
Uyarı—Hasar Tehlikesi: Kağıt sıkışmalarını önlemek için kağıdı el ile besleyici içine zorla itmeyin.

Kağıt boyutunu ve türünü ayarlama

- 1 Kontrol panelinden şuraya gidin:

Ayarlar > Kağıt > Tepsi Yapılandırması > Kağıt Boyutu/Türü > bir kağıt kaynağı seçin

Dokunmatik olmayan ekrana sahip yazıcı modellerinde

ayarlarda gezinmek için  tuşuna basın.

- 2 Kağıt boyutunu ve türünü ayarlayın.

Yazıcı yazılımını kurma

Notlar:

- Yazdırma sürücüsü, yazılım yükleyici paketine dahildir.
- macOS sürüm 10.7 veya üzeri bulunan Macintosh bilgisayarlarda AirPrint sertifikalı bir yazıcıda yazdırmak için sürücüyü yüklemenize gerek yoktur. Özel yazdırma özellikleri istiyorsanız yazıcı sürücüsünü indirin.

- 1 Yazılım yükleyici paketinin bir kopyasını edinin.
 - Yazıcınızla birlikte verilen yazılım CD'sinden.
 - Web sitemizden veya yazıcıyı satın aldığınız yerden.
- 2 Yükleyiciyi çalıştırın ve sonra bilgisayar ekranındaki yönergeleri izleyin.

Bellenim güncelleme

Bazı uygulamaların düzgün şekilde çalışması için minimum aygıt belenimi seviyesi gerekmektedir.

Aygıt beleniminin güncellenmesi hakkında daha fazla bilgi almak için satış temsilcinizle iletişime geçin.

- 1 Bir web tarayıcısı açın ve adres alanına yazıcının IP adresini yazın.

Notlar:

- Yazıcının IP adresini yazıcı ana ekranında görüntüleyin. IP adresleri, 123.123.123.123 gibi nokta işareti ile ayrılan dört rakam dizisinden oluşur.
- Bir proxy sunucu kullanıyorsanız web sayfasının doğru yüklenmesi için bir süreliğine sunucuyu devre dışı bırakın.

- 2 **Ayarlar >> Aygıt > Belenimi Güncelle** öğesine tıklayın.

- 3 Aşağıdakilerden birini yapın:

- **Güncellemeleri kontrol et > Kabul ediyorum, güncelleme başlat** öğelerine tıklayın.
- Flash dosyasını yükleyin.
 - a Flash dosyasına göz atın.
 - b **Yükle > Başlat** öğelerine tıklayın.

Bilgisayara yazıcı ekleme

Başlamadan önce aşağıdakilerden birini yapın:

- Yazıcıyı ve bilgisayarı aynı ağa bağlayın. Yazıcıyı ağa bağlama konusunda daha fazla bilgi için bkz: [6. sayfadaki "Yazıcıyı bir Wi-Fi ağına bağlama"](#).
- Bilgisayarı yazıcıya bağlayın. Daha fazla bilgi için bkz. [6. sayfadaki "Yazıcıya bilgisayar bağlama"](#).
- Yazıcıyı USB kabloluyla bilgisayara bağlayın. Daha fazla bilgi için bkz. [1. sayfadaki "Kabloları takma"](#).

Not: USB kablolu ayrı olarak satılır.

Windows kullanıcıları için

- 1 Bilgisayardan yazdırma sürücüsünü yükleyin.

Not: Daha fazla bilgi için bkz. [5. sayfadaki "Yazıcı yazılımını kurma"](#).

- 2 **Yazıcılar ve tarayıcılar**'ı açın, ardından **Yazıcı veya tarayıcı ekle** öğesine tıklayın.
- 3 Yazıcı bağlantınıza bağlı olarak aşağıdakilerden birini yapın:
 - Listedten bir yazıcı seçin ve ardından **Aygıt ekle** öğesine tıklayın.
 - **Wi-Fi Direct yazıcıları göster** öğesine tıklayın, bir yazıcı seçin ve ardından **Aygıt ekle** öğesine tıklayın.

- **İstediğim yazıcı listede yok** seçeneğine tıklayın ve ardından Yazıcı Ekle penceresinden aşağıdakileri yapın:
 - TCP/IP adresi veya ana bilgisayar adı kullanarak yazıcı ekle**'yi seçin ve ardından **İleri**'ye tıklayın.
 - "Ana bilgisayar adı veya IP adresi" alanına yazıcının IP adresini yazın ve ardından **İleri** öğesine tıklayın.

Notlar:

- Yazıcının IP adresini yazıcı ana ekranında görüntüleyin. IP adresleri, 123.123.123.123 gibi nokta işareti ile ayrılan dört rakam dizisinden oluşur.
 - Bir proxy sunucu kullanıyorsanız web sayfasının doğru yüklenmesi için bir süreliğine sunucuyu devre dışı bırakın.
- Bir yazdırma sürücüsü seçin ve ardından **İleri** öğesine tıklayın.
 - Şu anda yüklü olan yazdırma sürücüsünü kullan (önerilir)** seçeneğini belirleyin ve **İleri** öğesine tıklayın.
 - Yazıcı adını girin ve ardından **İleri** öğesine tıklayın.
 - Yazıcı paylaşım seçeneğini belirleyin ve **İleri** öğesine tıklayın.
 - Son** öğesine tıklayın.

Macintosh kullanıcıları için

- Bilgisayardan **Yazıcılar ve Tarayıcılar**'ı açın.
- +** öğesine tıklayın ve ardından bir yazıcı seçin.
- Kullan menüsünden bir yazdırma sürücüsü seçin.

Notlar:

- Macintosh yazdırma sürücüsünü kullanmak için **AirPrint** veya **Secure AirPrint**'i seçin.
- Özel yazdırma özellikleri istiyorsanız üretici yazdırma sürücüsünü seçin. Sürücüyü yüklemek için bkz. [5. sayfadaki "Yazıcı yazılımını kurma"](#).


- Yazıcıyı ekleyin.

Wi-Fi Direct'i yapılandırma

Wi-Fi Direct® kablosuz cihazların bir erişim noktası (kablosuz yönlendirici) kullanmadan Wi-Fi Direct destekli yazıcılara doğrudan bağlanmasını sağlayan Wi-Fi tabanlı eşler arası bir teknolojidir.

- Kontrol panelinden şuraya gidin:
Ayarlar > Ağ/Bağlantı Noktaları > Wi-Fi Direct

Dokunmatik olmayan ekrana sahip yazıcı modellerinde

ayarlarda gezinmek için  tuşuna basın.

2 Ayarları yapılandırın.

- **Wi-Fi Direct'i Etkinleştir:** Yazıcının kendi Wi-Fi Direct ağını yayınlamasını sağlar.
- **Wi-Fi Direct Adı:** Wi-Fi Direct ağı için bir ad atar.
- **Wi-Fi Direct Parolası:** Eşler arası bağlantı kullanılırken kablosuz güvenlik haberleşmesi sağlamak için parola atar.
- **Kurulum Sayfasında Parolayı Göster:** Ağ Ayarları Sayfası'nda parolayı gösterir.
- **Düğme İsteklerini Otomatik Olarak Kabul Et:** Yazıcının bağlantı isteklerini otomatik olarak kabul etmesini sağlar.

Not: Düğme isteklerinin otomatik olarak kabul edilmesi güvenli değildir.

Notlar:

- Wi-Fi Direct ağ parolası varsayılan olarak yazıcı ekranında görünmez. Parolayı görüntülemek için parolaya göz atma simgesini etkinleştirin. Kontrol panelinde **Ayarlar > Güvenlik > Çeşitli > Parola/PIN Gösterme Özelliğini Etkinleştir** öğesine gidin.
- Wi-Fi Direct ağının parolasını yazıcı ekranında göstermeden öğrenmek için kontrol panelinde **Ayarlar > Raporlar > Ağ > Ağ Ayarları Sayfası** öğesine gidin.

Yazıcıya mobil aygıt bağlama

Mobil aygıtınızı bağlamadan önce Wi-Fi Direct'in yapılandırıldığından emin olun. Daha fazla bilgi için bkz. [6. sayfadaki "Wi-Fi Direct'i yapılandırma"](#).

Wi-Fi Direct kullanarak bağlanma

- Mobil aygıttan ayarlar menüsüne gidin.
- Wi-Fi** öğesini etkinleştirin ve ardından **Wi-Fi Direct** öğesine dokununuz.
- Yazıcının Wi-Fi Direct adını seçin.
- Yazıcı kontrol panelinde bağlantıyı onaylayın.

Wi-Fi kullanarak bağlanma

- Mobil aygıttan ayarlar menüsüne gidin.
- Wi-Fi** öğesine dokununuz ve ardından yazıcının Wi-Fi Direct adını seçin.

Not: Wi-Fi Direct adından önce DIRECT-xy (x ve y iki rastgele karakterdir) dizesi eklenir.


- Wi-Fi Direct parolasını girin.

Yazıcıyı bir Wi-Fi ağına bağlama

Başlamadan önce, şunlardan emin olun:

- Etkin Bağdaştırıcı Otomatik olarak ayarlanır. Kontrol panelinden **Ayarlar > Ağ/Bağlantı Noktaları > Ağ Genel Bakış > Etkin Bağdaştırıcı** öğesine gidin.

Dokunmatik olmayan ekrana sahip yazıcı modellerinde


ayarlarda gezinmek için  tuşuna basın.

- Ethernet kablosu yazıcıya takılı değil.

Yazıcıdaki kablosuz kurulum sihirbazını kullanma

Notlar:

- Bu talimatlar yalnızca bazı yazıcı modelleri için geçerlidir.
- Sihirbazı kullanmadan önce yazıcı belleniminin güncellendiğinden emin olun. Daha fazla bilgi için bkz. [5. sayfadaki "Bellenim güncelleme"](#).


- Ana ekranda  > **Şimdi kur** öğelerine dokununuz.
- Bir Wi-Fi ağı seçin ve ardından ağ parolasını girin.
- Bitti** düğmesine dokununuz.

Yazıcıdaki Ayarlar menüsünü kullanma

- Kontrol panelinden şuraya gidin:

Ayarlar > Ağ/Bağlantı Noktaları > Kablosuz > Yazıcı Paneli Üzerinden Kurulum

Dokunmatik olmayan ekrana sahip yazıcı modellerinde

ayarlarda gezinmek için  tuşuna basın.

- Bir Wi-Fi ağı seçin ve ardından ağ parolasını girin.

Not: Wi-Fi ağı özellikli yazıcı modellerinde, ilk kurulum sırasında kurulum için bir Wi-Fi ağı istemi görüntülenir.

Yazıcıya bilgisayar bağlama

Bilgisayarınızı bağlamadan önce aşağıdakileri yaptığınızdan emin olun:

- Yazıcı üzerinden Wi-Fi Direct'i® etkinleştirin. Kontrol panelinden şuraya gidin:

Ayarlar > Ağ/Bağlantı Noktaları > Wi-Fi Direct > Wi-Fi Direct' Etkinleştir > Açık

- Wi-Fi Direct adını not alın. Kontrol panelinden şuraya gidin:

Ayarlar > Ağ/Bağlantı Noktaları > Wi-Fi Direct > Wi-Fi Direct Adı

- Wi-Fi Direct parolasını not alın. Kontrol panelinden şuraya gidin:

Ayarlar > Ağ/Bağlantı Noktaları > Wi-Fi Direct > Wi-Fi Direct Parolası

Not: Wi-Fi Direct adını ve parolasını da yapılandırabilirsiniz.

Dokunmatik olmayan ekrana sahip yazıcı modellerinde ayarlarda

gezinmek için  tuşuna basın.

Windows kullanıcıları için

- 1 **Yazıcılar ve tarayıcılar**'ı açın, ardından **Yazıcı veya tarayıcı ekle** öğesine tıklayın.
- 2 **Wi-Fi Direct yazıcılarını göster** öğesine tıklayın, ardından yazıcının Wi-Fi Direct adını seçin.
- 3 Yazıcı ekranındaki sekiz haneli yazıcı PIN kodunu not alın.
- 4 PIN'i bilgisayara girin.

Not: Yazdırma sürücüsü yüklü değilse Windows uygun sürücüyü indirir.

Macintosh kullanıcıları için

- 1 Kablosuz bağlantı simgesine tıklayın, ardından yazıcının Wi-Fi Direct adını seçin.

Not: Wi-Fi Direct adından önce DIRECT-xy (x ve y iki rastgele karakterdir) dizesi eklenir.

- 2 Wi-Fi Direct parolasını yazın.

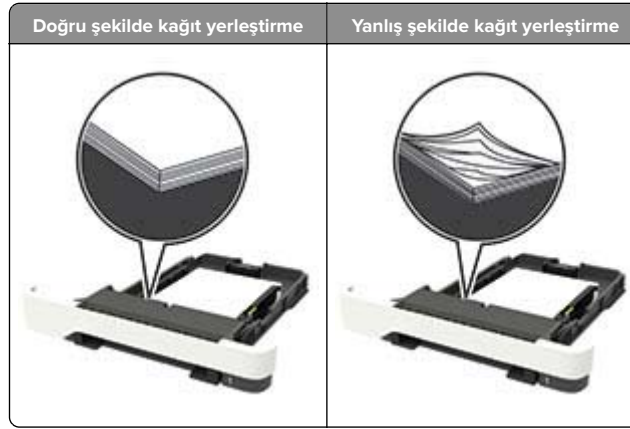
Not: Wi-Fi Direct bağlantısını kestikten sonra bilgisayarınızı önceki ağna geri bağlayın.

Sıkışmaları giderme

Sıkışmaları önleme

Kağıdı düzgün bir şekilde yerleştirme

- Kağıdın tepsiye düz şekilde yerleştirildiğinden emin olun.



- Yazıcı yazdırırken tepsi yükleme veya çıkarma işlemi yapmayın.
- Çok fazla kağıt yüklemeyin. Yığın yüksekliğinin maksimum kağıt doldurma göstergesinin aşağısında olduğundan emin olun.
- Kağıdı tepsiye kaydırarak yerleştirmeyin. Kağıdı şekilde gösterildiği gibi yükleyin.



- Kağıt kılavuzlarının doğru şekilde konumlandığından ve kağıt ya da zarfları çok sıkmadığından emin olun.
- Kağıt yükledikten sonra tepsiyi sonuna kadar yazıcıya itin.

Önerilen kağıdı kullanın

- Yalnızca önerilen kağıt veya özel ortamları kullanın.
- Buruşmuş, kırışmış, nemli, kıvrılmış veya bükülmüş kağıt yüklemeyin.
- Kağıt kenarlarını yüklemeye başlamadan önce esnetin, havalandırın ve hizalayın.

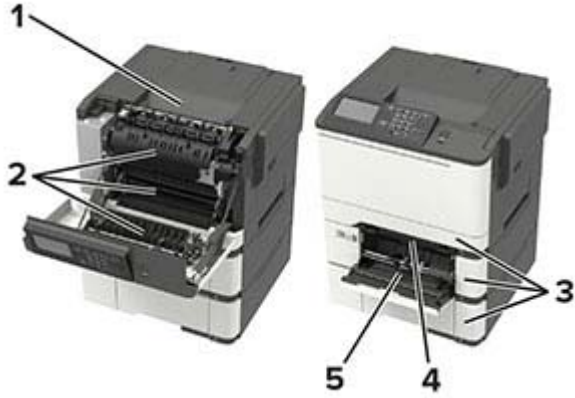


- Kesilmiş veya elle koparılmış kağıt kullanmayın.
- Aynı tepside farklı boyut, ağırlık veya türde kağıt kullanmayın.
- Bilgisayar veya yazıcı kontrol panelindeki kağıt boyutunun ve türünün doğru ayarlandığından emin olun.
- Kağıdı üreticinin önerilerine uygun şekilde saklayın.

Sıkışma konumlarını belirleme

Notlar:

- Sıkışma Yardımı ayarı Açık olarak belirlendiğinde sıkışma giderildikten sonra yazıcı, boş ya da kısmen yazdırılmış sayfaları çıkarır. Yazdığınız çıktıda boş sayfalar olup olmadığını kontrol edin.
- Sıkışma Giderme ayarı Açık veya Otomatik olarak ayarlandığında yazıcı, sıkışan sayfaları yeniden yazdırır.



	Sıkışma yeri
1	Standart sele
2	Kapak A
3	Tepsiler
4	El ile besleyici
5	Çok amaçlı besleyici
Not: Yalnızca bazı yazıcı modellerinde mevcuttur.	

Tepsilerde kağıt sıkışması

1 Tepsiyi çıkarın.



2 Sıkışan kağıdı çıkarın.

Not: Tüm kağıt parçalarının çıkarıldığından emin olun.



3 Tepsiyi takın.

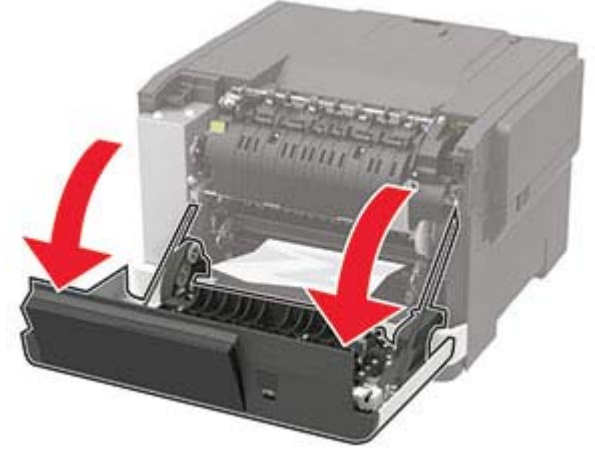
A kapağında kağıt sıkışması

Isıtıcının alt tarafında kağıt sıkışması

1 A kapağını açın.

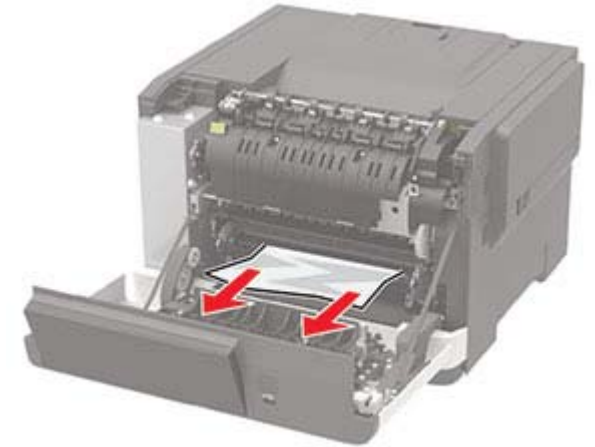
⚠ DİKKAT—SICAK YÜZEY: Yazıcının içi sıcak olabilir. Sıcak bir yüzeyin neden olabileceği bir yaralanma riskini azaltmak için dokunmadan önce yüzeyin soğumasını bekleyin.

Uyarı—Hasar Tehlikesi: Elektrostatik yük boşaltmanın neden olabileceği hasarları önlemek için yazıcının iç kısmına erişmeden veya temas etmeden önce yazıcının açıkta kalan metal gövdesinin herhangi bir yerine dokununuz.



2 Sıkışan kağıdı çıkarın.

Not: Tüm kağıt parçalarının çıkarıldığından emin olun.



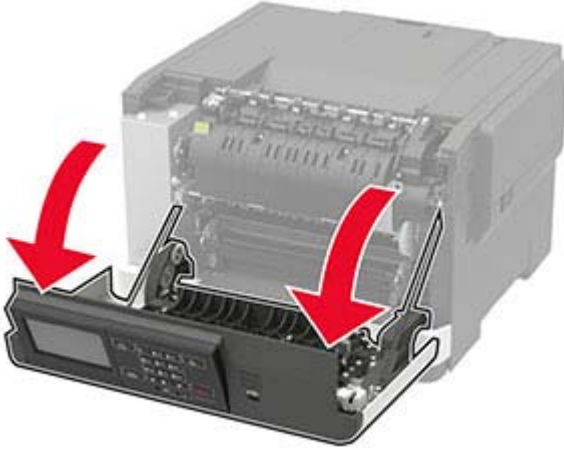
3 A kapağını kapatın.

Isıtıcıda kağıt sıkışması

1 A kapağını açın.

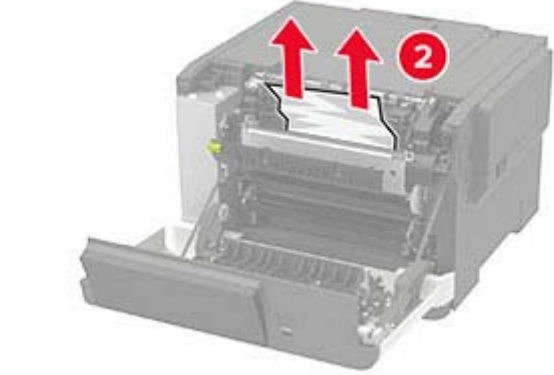
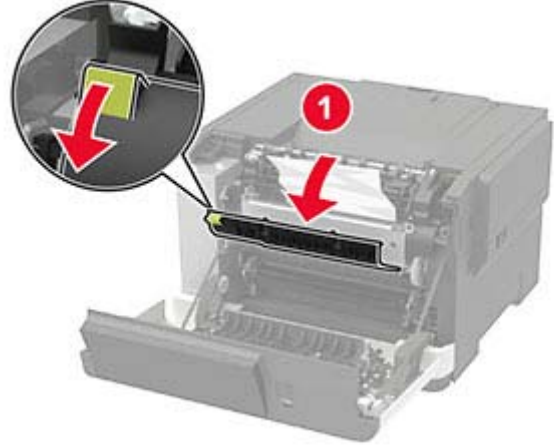
⚠ DİKKAT—SICAK YÜZEY: Yazıcının içi sıcak olabilir. Sıcak bir yüzeyin neden olabileceği bir yaralanma riskini azaltmak için dokunmadan önce yüzeyin soğumasını bekleyin.

Uyarı—Hasar Tehlikesi: Elektrostatik yük boşaltmanın neden olabileceği hasarları önlemek için yazıcının iç kısmına erişmeden veya temas etmeden önce yazıcının açıkta kalan metal gövdesinin herhangi bir yerine dokununuz.



2 Isıtıcı erişim kapağını açın ve ardından sıkışmış kağıdı çıkarın.

Not: Tüm kağıt parçalarının çıkarıldığından emin olun.



3 A kapağını kapatın.

Çift taraflı ünite de kağıt sıkışması

1 A kapağını açın.

⚠ DİKKAT—SICAK YÜZEY: Yazıcının içi sıcak olabilir. Sıcak bir yüzeyin neden olabileceği bir yaralanma riskini azaltmak için dokunmadan önce yüzeyin soğumasını bekleyin.

Uyarı—Hasar Tehlikesi: Elektrostatik yük boşaltmanın neden olabileceği hasarları önlemek için yazıcının iç kısmına erişmeden veya temas etmeden önce yazıcının açıkta kalan metal gövdesinin herhangi bir yerine dokununuz.



2 Sıkışan kağıdı çıkarın.

Not: Tüm kağıt parçalarının çıkarıldığından emin olun.



3 A kapağını kapatın.

Standart seledede kağıt sıkışması

Sıkışan kağıdı çıkarın.

Uyarı—Hasar Tehlikesi: Elektrostatik yük boşaltmanın neden olabileceği hasarları önlemek için yazıcının iç kısmına erişmeden veya temas etmeden önce yazıcının açıkta kalan metal gövdesinin herhangi bir yerine dokunun.

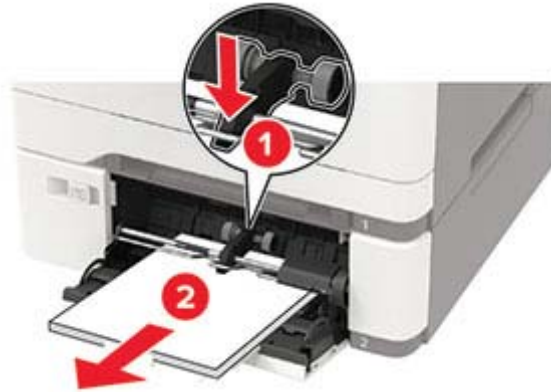
Not: Tüm kağıt parçalarının çıkarıldığından emin olun.



Çok amaçlı besleyicide kağıt sıkışması

Not: Çok amaçlı besleyici yalnızca bazı yazıcı modellerinde bulunur.

1 Çok amaçlı besleyicideki kağıtları çıkarın.



2 Sıkışan kağıdı çıkarın.

Not: Tüm kağıt parçalarının çıkarıldığından emin olun.

3 Kağıt kenarlarını yüklemeye önce esnetin, havalandırın ve hizalayın.



4 Kağıdı yeniden yükleyin.



Manuel besleyicide kağıt sıkışması

1 Tepsiyi çıkarın.



2 Sıkışan kağıdı çıkarın.

Not: Tüm kağıt parçalarının çıkarıldığından emin olun.



3 Tepsiyi takın.