

Hurtigreferanse

utskrift

Skrive ut fra en datamaskin

Merk: For etiketter, kartong og konvolutter angir du papirstørrelsen og -typen på skriveren før du skriver ut dokumentet.

- 1 Gå til dokumentet du prøver å skrive ut, og åpne dialogboksen **Skriv ut**.
- 2 Endre innstillingene ved behov.
- 3 Skriv ut dokumentet.

Skrive ut fra en mobilenhet

Utskrift fra en mobil enhet med AirPrint



Programvarefunksjonen AirPrint er en mobil utskriftsløsning som gjør det mulig å skrive ut direkte fra Apple-enheter til en AirPrint-sertifisert skriver.

Merknader:

- Kontroller at Apple-enheten og skriveren er koblet til samme nettverk. Hvis nettverket har flere trådløse hubber, må du kontrollere at begge enhetene er koblet til samme subnett.
 - Dette programmet støttes bare på enkelte Apple-enheter.
- 1 Fra den mobile enheten din velger du et dokument fra filbehandlingsverktøyet eller starter et kompatibelt program.
 - 2 Trykk på delingsikonet, og trykk deretter på **Skriv ut**.
 - 3 Velge en skriver.
Endre innstillingene ved behov.
 - 4 Skriv ut dokumentet.

Utskrift fra en mobilenhet ved hjelp av Wi-Fi Direct®

Wi-Fi Direct® er en utskriftstjeneste som gjør det mulig å skrive ut til enhver Wi-Fi Direct-klar skriver.

Merk: Kontroller at mobilenheten er koblet til skriverens trådløse nettverk. Se [Koble en mobilenhet til skriveren på side 5](#) hvis du vil ha mer informasjon.

- 1 Start et kompatibelt program fra mobilenheten din, eller velg et dokument fra filbehandlingsverktøyet.
- 2 Gjør ett av følgende, avhengig av mobilenheten:
 - Trykk på > **Skriv ut**.
 - Trykk på > **Skriv ut**.
 - Trykk på > **Skriv ut**.
- 3 Velg en skriver, og juster innstillingene om nødvendig.
- 4 Skriv ut dokumentet.

Skrive ut konfidensielle og andre holdte jobber

For Windows-brukere

- 1 Åpne et dokument, og klikk på **Fil** > **Skriv ut**.
- 2 Velg en skriver, og klikk på **Egenskaper**, **Innstillinger**, **Valg** eller **Oppsett**.
- 3 Klikk på **Skriv ut og hold**.
- 4 Velg **Bruk utskrift og hold**, og tilordne deretter et brukernavn.
- 5 Velg type utskriftsjobb (Konfidensiell, Gjenta, Reserver eller Bekreft).
Hvis du velger **Konfidensiell**, må du sikre utskriftsjobben med et personlig identifikasjonsnummer (PIN).
- 6 Klikk på **OK** eller **Skriv ut**.
- 7 Frigi utskriftsjobben fra skriverens startbilde.
 - For konfidensiell utskrift trykker du på **Holdte jobber** > velg brukernavn > **Konfidensiell** > angi PIN-kode > velg utskriftsjobb > konfigurere innstillingene > **Skriv ut**.
 - For andre utskriftsjobber trykker du på **Holdte jobber** > velg brukernavn > velg utskriftsjobb > konfigurere innstillingene > **Skriv ut**.

For Macintosh-brukere:

Ved bruk av AirPrint

- 1 Velg **Arkiv** > **Skriv ut** med et dokument åpent.
- 2 Velg en skriver, og deretter går du til Retning-menyen og velger **PIN-utskrift** fra rullegardinmenyen.
- 3 Aktiver **Skriv ut med PIN-kode**, og angi deretter en firesifret-PIN-kode.
- 4 Klikk på **Skriv ut**.
- 5 Frigi utskriftsjobben fra skriverens startbilde. Trykk på **Holdte jobber** > velg navnet på datamaskinen din > **Konfidensiell** > angi PIN-koden > velg utskriftsjobben > **Skriv ut**.

Bruke skriverdriveren

- 1 Velg **Arkiv** > **Skriv ut** med et dokument åpent.
- 2 Velg en skriver, og deretter går du til Retning-menyen og velger **Skriv ut og hold** fra rullegardinmenyen.
- 3 Velg **Konfidensiell utskrift**, og angi deretter en firesifret PIN-kode.
- 4 Klikk på **Skriv ut**.
- 5 Frigi utskriftsjobben fra skriverens startbilde. Trykk på **Holdte jobber** > , velg navnet på datamaskinen din > **Konfidensiell** > velg utskriftsjobb > angi PIN-kode > **Skriv ut**.

Avbryte en utskriftsjobb

Fra skriverens kontrollpanel

- 1 Trykk på **Jobbkø** på startsidene.

Merk: Du kan også få tilgang til denne innstillingen ved å trykke på den øverste delen på startskjermen.

- 2 Velg jobben du vil avbryte.

Fra datamaskinen

- 1 Velg en av følgende fremgangsmåter avhengig av operativsystemet:
 - Åpne skrivermappen og velg skriver.
 - Gå til skriveren via systemvalgene i Apple-menyen.
- 2 Velg jobben du vil avbryte.

Vedlikeholde skriveren

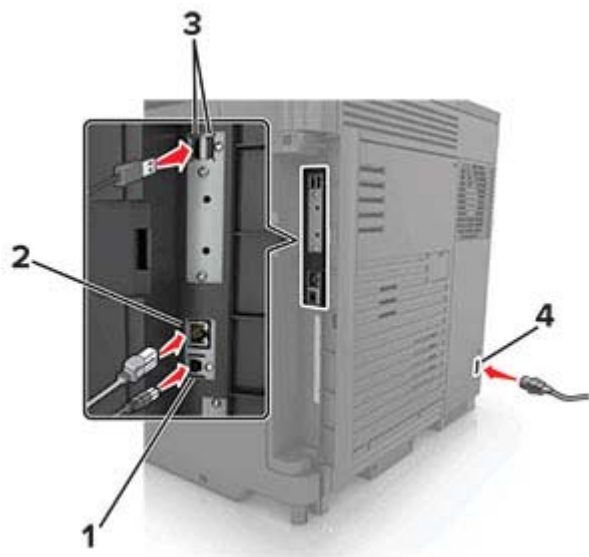
Koble til kabler

⚠ FORSIKTIG – FARE FOR STØT: Ikke installer dette produktet eller utfør noe elektrisk arbeid med tilkoblinger, for eksempel strømledningen, faksfunksjonen eller telefonen, i tordenvær, da dette medfører fare for elektrisk støt.

⚠ FORSIKTIG – POTENSIELLE SKADER: Unngå risiko for brann eller elektrisk støt. Koble strømledningen til en riktig vurdert og ordentlig jordet stikkontakt som er i nærheten av produktet og lett tilgjengelig.

⚠ FORSIKTIG – POTENSIELLE SKADER: Bruk bare strømledningen som følger med dette produktet, eller en strømledning som er godkjent av produsenten, for å unngå risiko for brann eller elektrisk støt.

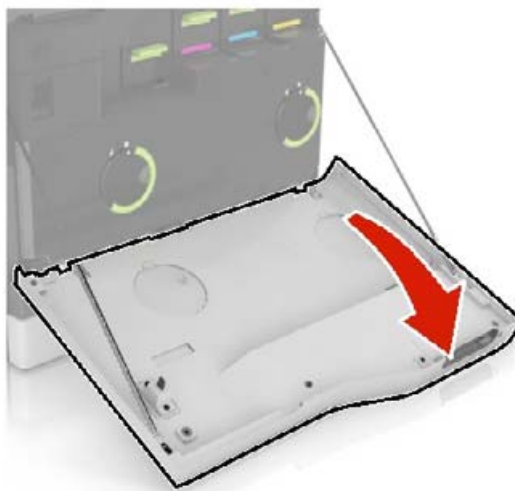
Advarsel – mulig skade: For å unngå skriverfeil eller tap av data må du ikke ta på USB-kabelen, eventuelle trådløse nettverkskort eller de viste områdene på skriveren under utskrift.



	Bruk	Til
1	USB-port	Koble skriveren til en datamaskin.
2	Ethernet-port	Koble skriveren til et Ethernet-nettverk.
3	USB-porter	Koble til et tastatur eller noe annet som er kompatibelt.
4	Kontakt for strømledning	Koble skriveren til et jordet strømuttak.

Bytte en tonerkasset

1 Åpne deksel A.



2 Ta ut tonerkassetten.



3 Pakk opp den nye tonerkassetten.

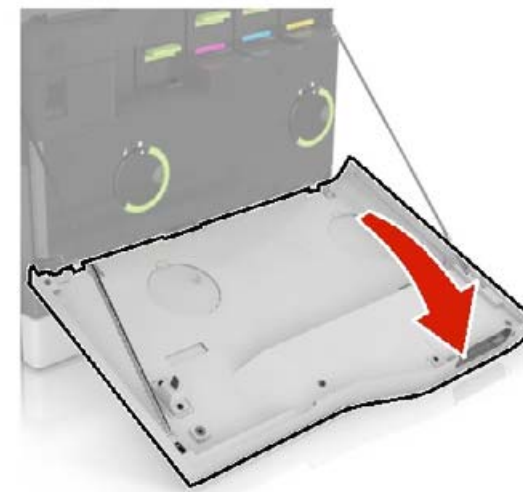
4 Sett inn den nye tonerkassetten til den *klikker* på plass.



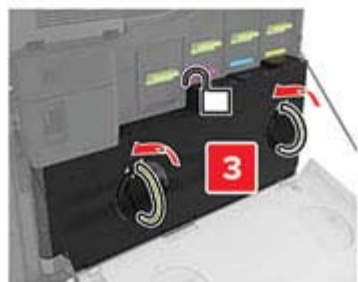
5 Lukk deksel A.

Bytte oppsamlingsflaske for toner

1 Åpne deksel A.

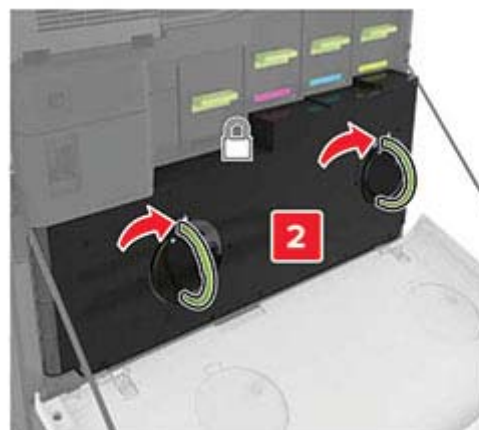
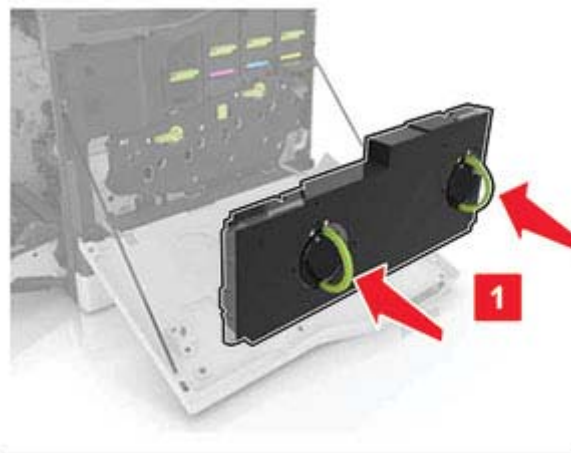


2 Ta ut oppsamlingsflasken for toner.



3 Pakk ut den nye oppsamlingsflasken.

4 Sett inn den nye toneropsamlingsflasken.



5 Lukk deksel A.

Legge i skuffer

⚠ FORSIKTIG – FARE FOR VELTING: Fyll papir i hver papirskuff separat for å redusere risikoen for at utstyret kan velte. La de andre skuffene være lukket til de må åpnes.

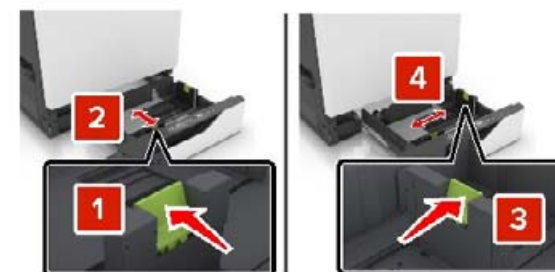
1 Dra ut skuffen.

Merk: For å unngå papirstopp må du ikke ta ut skuffene mens skriveren er i bruk.



2 Juster skinnene slik at de samsvarer med størrelsen på papiret du legger i.

Merk: Bruk indikatorene nederst i skuffen til å plassere førerne riktig.



3 Bøy, luft og juster papirkantene før du legger det i.



4 Legg i papiret med utskriftssiden opp.

Merk: Legg bare i konvolutter i konvoluttskuffen (tilleggsstyr).

Advarsel – mulig skade: Ikke bruk konvolutter med frimerker, klips, klemmer, vinduer, foring eller selvklebende lim i konvoluttskuffen (tilleggsstyr).

Merknader:

- Legg papir med brevhode med brevhodet opp og mot venstre side av skuffen for ensidig utskrift.
- Legg papir med brevhode med brevhodet ned og mot høyre side av skuffen for tosidig utskrift.
- Legg papir med brevhode med brevhodet opp og mot høyre side av skuffen for ensidige utskriftsjobber som krever etterbehandling.
- Legg papir med brevhode med brevhodet ned og mot venstre side av skuffen for tosidige utskriftsjobber som krever etterbehandling.
- Legg i ferdighullet papir med hullene mot forsiden eller mot venstre side av skuffen.
- Legg i konvolutter med klaffsiden ned og mot baksiden av skuffen. Legg i europeiske konvolutter med klaffsiden ned og mot baksiden av skuffen.
- Ikke skyv papir inn i skuffen.
- Kontroller at papirbunken ikke er høyere enn kapasitetsmerket. For mye papir kan føre til papirstopp.

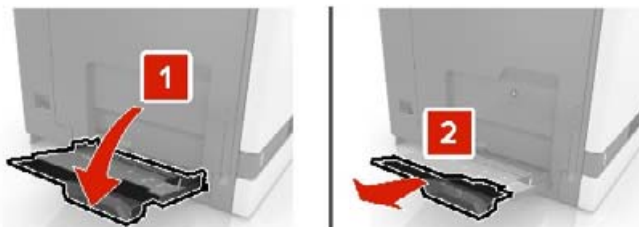


5 Sett inn skuffen.

Hvis du legger i en annen papirtype enn vanlig, må du angi papirstørrelsen og -typen i papirmenyen slik at de samsvarer med papiret som ligger i skuffen.

Legge papir i flerbruksmateren

1 Åpne flerbruksmateren.



2 Juster føreren slik at den samsvarer med størrelsen på papiret du legger i.



3 Bøy, luft og juster papirkantene før du legger det i.

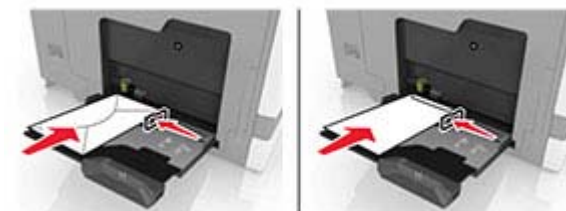


4 Legg i papiret.

- Legg i papir, kartong og transparenter med utskriftssiden ned og med den øvre kanten først inn i skriveren.



- Legg i konvolutter med klaffsiden opp og til venstre for papirskinnen. Legg i europeiske konvolutter med klaffsiden opp og først inn i skriveren.



Advarsel – mulig skade: Ikke bruk konvolutter med frimerker, klips, klemmer, vinduer, foring eller selvklebende lim.

- 5** Angi papirstørrelse og -type i henhold til papiret som er lagt i skuffen, i kontrollpanelet.

Angi størrelse og type spesialpapir

Skuffene registrerer automatisk størrelsen til vanlig papir. Gjør følgende for spesialpapir, som etiketter, kartong eller konvolutter:

- 1** Velg følgende på startsiden:

Innstillinger > Papir > Skuffkonfigurasjon > Papirstørrelse/-type > velg en papirkilde

- 2** Angi størrelse og type spesialpapir.

Installere skriverprogramvaren

Merknader:

- Skriverdriveren er inkludert i installeringsprogrammet for programvaren.
- For Macintosh-maskiner med macOS versjon 10.7 eller nyere trenger du ikke å installere driveren for å skrive ut på en AirPrint-sertifisert skriver. Hvis du vil ha egendefinerte utskriftsfunksjoner, laster du ned skriverdriveren.

- 1 Skaff en kopi av installeringspakken for programvaren.
 - Fra CD-en med programvare som ble levert med skriveren.
 - Fra hjemmesiden vår eller stedet der skriveren ble kjøpt
- 2 Kjør installasjonsprogrammet, og følg instruksjonene på skjermen.

Oppdatere fastvare

Noen programmer krever et minimumsnivå for enhetsfastvaren for å fungere på riktig måte.

Kontakt en salgsrepresentant hvis du vil ha mer informasjon om hvordan du oppdaterer enhetsfastvaren.

- 1 Åpne en nettleser, og skriv inn IP-adressen til skriveren i adressefeltet.

Merknader:

- Vis IP-adressen til skriveren på startsidene til skriveren. IP-adressen vises som fire sett med tall atskilt med punktum, for eksempel 123.123.123.123.
- Hvis du bruker en proxyserver, må den deaktiveres midlertidig, slik at nettsiden kan lastes inn på riktig måte.

- 2 Klikk på **Innstillinger >> Enhet > Oppdater fastvare.**

- 3 Gjør ett av følgende:

- Klikk på **Se etter oppdateringer > Jeg godtar, start oppdateringen.**
- Last opp flash-filen.
 - a Bla deg frem til flash-filen.
 - b Klikk på **Last opp > Start.**

Legge skrivere til en datamaskin

Gjør ett av følgende før du begynner:

- Koble skriveren og datamaskinen til det samme nettverket. For mer informasjon om tilkobling av skriveren til et nettverk, kan du se [Koble skriveren til et Wi-Fi-nettverk på side 6.](#)

- Koble datamaskinen til skriveren. Se [Koble en datamaskin til skriveren på side 6](#) hvis du vil ha mer informasjon.
- Koble skriveren til datamaskinen med en USB-kabel. Se [Koble til kabler på side 2](#) hvis du vil ha mer informasjon.

Merk: USB-kabelen selges separat.

For Windows-brukere

- 1 Installer skriverdriveren fra en datamaskin.

Merk: Se [Installere skriverprogramvaren på side 5](#) hvis du vil ha mer informasjon.

- 2 Åpne **Skrivere og skannere**, og klikk deretter på **Legg til en skriver eller skanner.**

- 3 Gjør ett av følgende, avhengig av skrivertilkoblingen din:

- Velg en skriver fra listen, og klikk deretter på **Legg til.**
- Klikk på **Vis Wi-Fi Direct-skrivere**, velg en skriver, og klikk deretter på **Legg til enhet.**
- Klikk på **Skriveren jeg vil ha er ikke listet**, og deretter, fra Legg til skriver-vinduet, gjør du følgende:
 - a Velg **Legg til en skriver ved å bruke en TCP/IP-adresse eller et vertsnavn**, og klikk deretter på **Neste.**
 - b Skriv inn IP-adressen til skriveren i feltet Vertsnavn eller IP-adresse, og klikk deretter på **Neste.**

Merknader:

- Vis IP-adressen til skriveren på startbildet til skriveren. IP-adressen vises som fire sett med tall atskilt med punktum, for eksempel 123.123.123.123.
 - Hvis du bruker en proxyserver, må den deaktiveres midlertidig, slik at nettsiden kan lastes inn på riktig måte.
- c Velg en skriverdriver, og klikk deretter på **Neste.**
 - d Velg **Bruk skriverdriveren som er installert (anbefales)**, og klikk deretter på **Neste.**
 - e Skriv inn et skrivernavn, og klikk deretter på **Neste.**
 - f Velg et skriverdelingsvalg, og klikk på **Neste.**
 - g Klikk på **Fullfør.**

For Macintosh-brukere:

- 1 Åpne **Skrivere og skannere** på en datamaskin.
- 2 Klikk på **+**, og velg deretter en skriver.
- 3 Velg en skriverdriver fra Bruk-menyen.

Merknader:

- Hvis du vil bruke skriverdriveren for Macintosh, velger du enten **AirPrint** eller **Secure AirPrint.**
- Hvis du vil ha egendefinerte utskriftsfunksjoner, velger du produsentens skriverdriver. For informasjon om å installere driveren kan du se [Installere skriverprogramvaren på side 5.](#)

- 4 Legg til skriveren.

Konfigurere Wi-Fi Direct

Wi-Fi Direct er en Wi-Fi-basert node-til-node-teknologi som gjør at trådløse enheter kan kobles direkte til en Wi-Fi Direct-aktivert skriver uten å måtte bruke et tilgangspunkt (trådløs ruter).

- 1 Gå til startbildet, og trykk på **Innstillinger > Nettverk/porter > Wi-Fi Direct.**

- 2 Konfigurer innstillingene.

- **Aktiver Wi-Fi Direct**– gjør at skriveren kan kringkaste sitt eget Wi-Fi Direct-nettverk
- **Wi-Fi Direct-navn**– tilordner et navn for Wi-Fi Direct-nettverket
- **Wi-Fi Direct-passord**– tilordner passordet for å forhandle frem trådløs sikkerhet ved bruk av node-til-node-tilkoblingen.
- **Vis passord på oppsettsiden**– viser passordet på siden for nettverksoppsett.
- **Godta trykknappforespørsler automatisk**– lar skriveren godta tilkoblingsforespørsler automatisk

Merk: Godta trykknappforespørsler automatisk er ikke sikret.

Merk: Hvis du vil vite passordet for Wi-Fi Direct-nettverket, kan du skrive ut siden for nettverksoppsett. Trykk på **Innstillinger > Rapporter > Nettverk > Nettverksoppsettside.**

Koble en mobilenhet til skriveren

Før du kobler til mobilenheten, må du kontrollere at Wi-Fi Direct er konfigurert. Se [Konfigurere Wi-Fi Direct på side 5](#) hvis du vil ha mer informasjon.

Koble til med Wi-Fi Direct

Merk: Disse instruksjonene gjelder bare for Android-mobilenheter.

- 1 Gå til menyen for innstillinger på mobilenheten.
- 2 Aktiver **Wi-Fi**, og trykk deretter på **Wi-Fi Direct**.
- 3 Velg skriverens Wi-Fi Direct-navn.
- 4 Bekreft tilkoblingen på skriverkontrollpanelet

Koble til med Wi-Fi

- 1 Gå til menyen for innstillinger på mobilenheten.
- 2 Klikk på **Wi-Fi**, og velg deretter skriverens Wi-Fi Direct-navn.
Merk: Strengen DIRECT-xy (der x og y er to tilfeldige tegn) legges til foran Wi-Fi Direct-navnet.
- 3 Tast inn Wi-Fi Direct-passordet.

Koble skriveren til et Wi-Fi-nettverk

Kontroller at Aktiv adapter er satt til Auto. Gå til startbildet og trykk på **Innstillinger > Nettverk/porter > Nettverksoversikt > Aktiv adapter**.

- 1 Gå til startbildet og trykk på **Innstillinger > Nettverk/porter > Trådløs > Oppsett på skriverkontrollpanelet > Velg nettverk**.
- 2 Velg et Wi-Fi-nettverk, og skriv deretter inn nettverkspassordet.

Merk: Det vises en melding om oppsett av Wi-Fi-nettverk ved første oppsett av Wi-Fi-nettverksklare skrivermodeller.

Koble en datamaskin til skriveren

Før du kobler til datamaskinen, må du kontrollere at Wi-Fi Direct er konfigurert. Se [Konfigurere Wi-Fi Direct på side 5](#) hvis du vil ha mer informasjon.

For Windows-brukere

- 1 Åpne **Skrivere og skannere**, og klikk deretter på **Legg til en skriver eller skanner**.
- 2 Klikk på **Vis Wi-Fi Direct-skrivere**, og velg deretter skriverens Wi-Fi Direct-navn.
- 3 På skriv skjermen ser du en åttesifret PIN-kode for skriveren.
- 4 Angi PIN-koden på datamaskinen.

Merk: Hvis skriverdriveren ikke allerede er installert, laster Windows ned den riktige driveren.

For Macintosh-brukere:

- 1 Klikk på trådløskonet, og velg deretter skriverens Wi-Fi Direct-navn.

Merk: Strengen DIRECT-xy (der x og y er to tilfeldige tegn) legges til foran Wi-Fi Direct-navnet.

- 2 Tast inn Wi-Fi Direct-passordet.

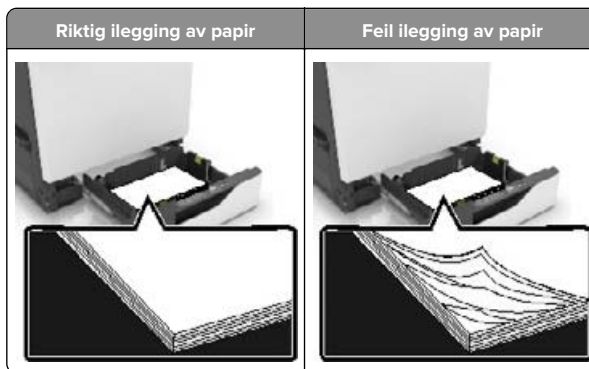
Merk: Bytt tilbake til det forrige nettverket på datamaskinen når du har koblet den fra Wi-Fi Direct-nettverket.

Fjerne fastkjørt papir

Unngå papirstopp

Legg papiret riktig i

- Kontroller at papiret ligger rett i skuffen.



- Ikke legg noe i eller fjern skuffer mens skriveren skriver ut.
- Ikke legg i for mye papir. Kontroller at papirbunken ikke er høyere enn kapasitetsmerket.

- Ikke skyv papir inn i skuffen. Legg i papir slik det vises i illustrasjonen.



- Kontroller at papirskinnene er plassert riktig, og at de ikke presses hardt mot papiret eller konvoluttene.
- Skyv skuffen helt inn i skriveren når du har lagt i papir.

Bruk anbefalt papir

- Bruk bare anbefalt papir eller spesialpapir.
- Ikke legg i krøllet, brettet eller fuktig papir.
- Bøy, luft og juster papirkantene før du legger det i.

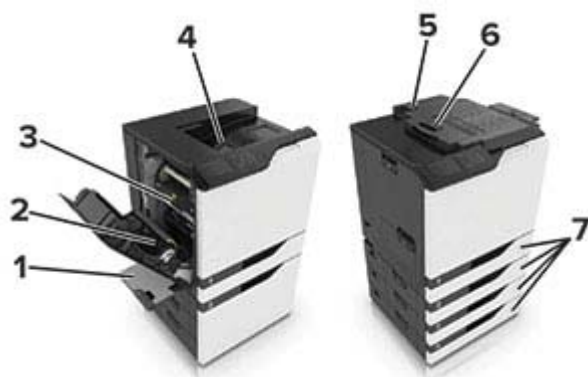


- Ikke bruk papir som er klippet eller beskåret for hånd.
- Ikke bland ulike papirstørrelser, -tykkelser eller -typer i samme skuff.
- Kontroller at papirstørrelse og -type er riktig angitt på datamaskinens eller skriverens kontrollpanel.
- Oppbevar papiret i henhold til produsentens anbefalinger.

Identifisere hvor papiret har kjørt seg fast

Merknader:

- Når Papirstoppassistent er satt til På, kjører skriveren automatisk tomme sider eller sider med delvis utskrift etter at en fastkjørt side har blitt fjernet. Kontroller om utskriften har blanke sider.
- Når Gjenoppsett v/stopp er angitt som På eller Auto, skriver skriveren ut fastkjørt papir på nytt.



	Sted for papirstopp
1	Flerbruksmater
2	Dupleksenhet
3	Fikseringsenhet
4	Standard utskuff
5	Deksel G
6	Deksel F
7	Skuffer

Papirstopp i skuffer

1 Dra ut skuffen.



2 Ta ut det fastkjørte papiret.

Merk: Kontroller at alle papirrester er fjernet.



3 Sett inn skuffen.

4 Åpne dekselet til skuffen.



5 Ta ut det fastkjørte papiret.

Merk: Kontroller at alle papirrester er fjernet.



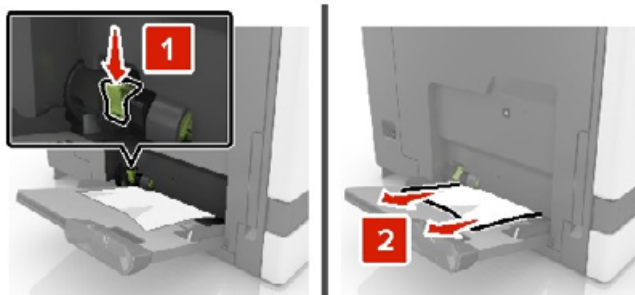
6 Lukk dekselet til skuffen.

Papirstopp i flerbruksmateren

1 Fjern papir fra flerbruksmateren.

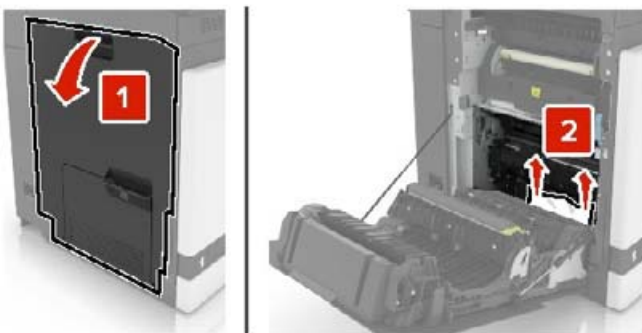
2 Ta ut det fastkjørte papiret.

Merk: Kontroller at alle papirrester er fjernet.



3 Åpne deksel B, og fjern fastkjørte papirdeler.

⚠️ FORSIKTIG – VARM OVERFLATE: Skriveren kan være varm innvendig. Hvis du vil redusere risikoen for skader, må du la overflaten kjøles ned før du berører den.



4 Lukk deksel B.

5 Bøy, luft og juster papirkantene før du legger det i.



6 Legg i papir på nytt.

Papirstopp i standardskuffen

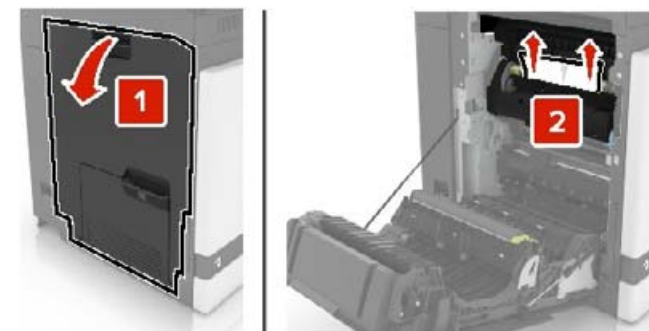
1 Ta ut det fastkjørte papiret.

Merk: Kontroller at alle papirrester er fjernet.



2 Åpne deksel B, og fjern fastkjørte papirdeler.

⚠️ FORSIKTIG – VARM OVERFLATE: Skriveren kan være varm innvendig. Hvis du vil redusere risikoen for skader, må du la overflaten kjøles ned før du berører den.



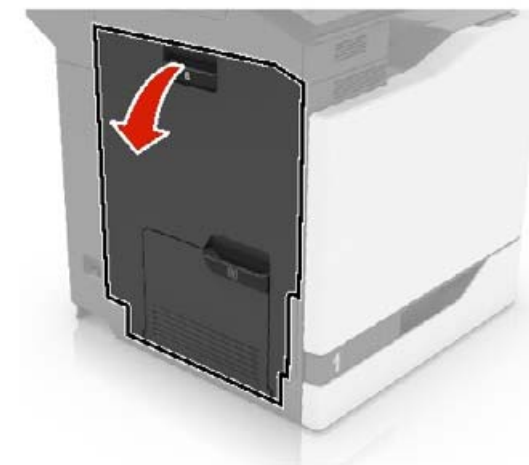
3 Lukk deksel B.

Papirstopp i deksel B

Papirstopp i fikseringsenheten

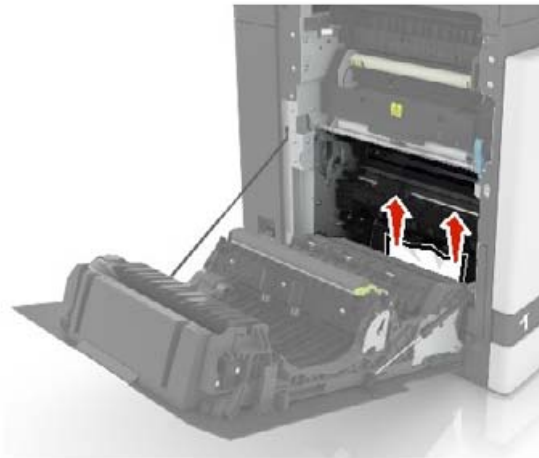
1 Åpne deksel B.

⚠️ FORSIKTIG – VARM OVERFLATE: Skriveren kan være varm innvendig. Hvis du vil redusere risikoen for skader, må du la overflaten kjøles ned før du berører den.

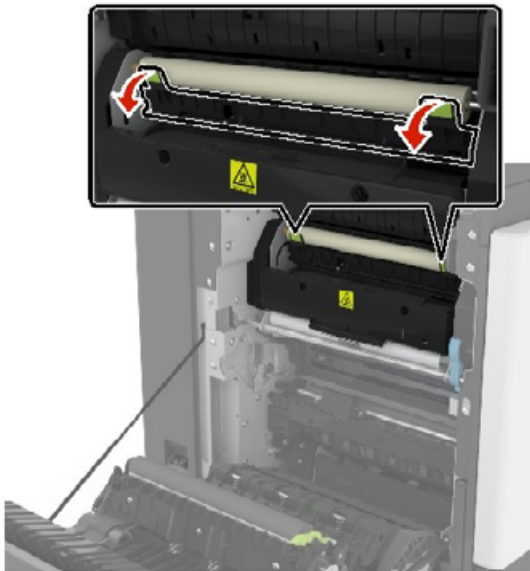


2 Ta ut det fastkjørte papiret.

Merk: Kontroller at alle papirrester er fjernet.

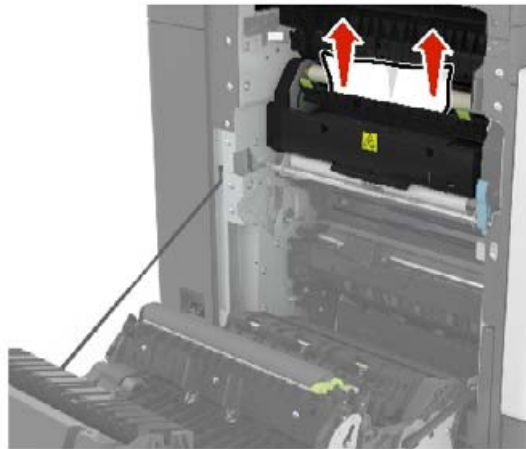


3 Åpne dekselet til fikseringsenheten.



4 Ta ut det fastkjørte papiret.


Merk: Kontroller at alle papirrester er fjernet.

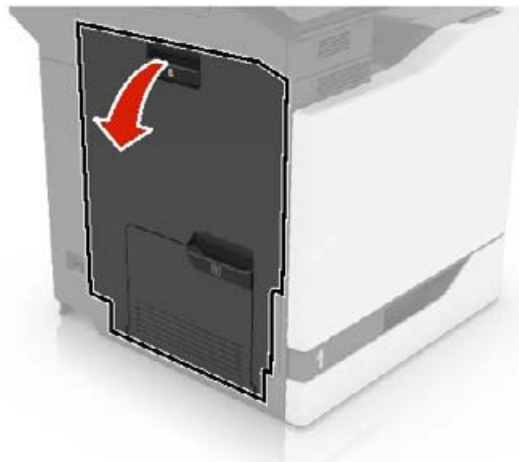


5 Lukk deksel B.

Papirstopp i tosidigenheten

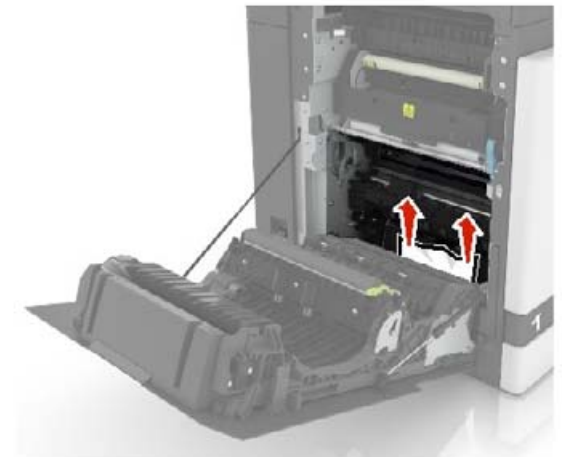
1 Åpne deksel B.

 **FORSIKTIG – VARM OVERFLATE:** Skriveren kan være varm innvendig. Hvis du vil redusere risikoen for skader, må du la overflaten kjøles ned før du berører den.



2 Ta ut det fastkjørte papiret.

Merk: Kontroller at alle papirrester er fjernet.

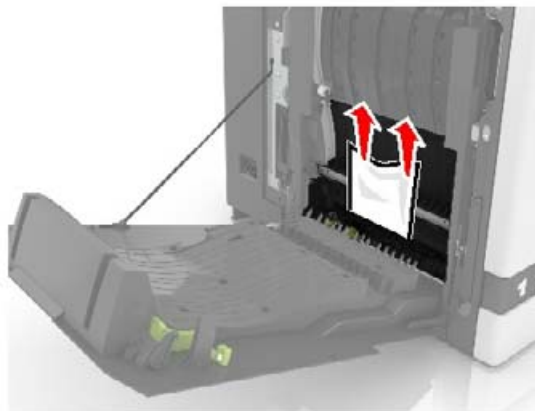


3 Åpne dekselet til dupleksenheten.



4 Ta ut det fastkjørte papiret.

Merk: Kontroller at alle papirrester er fjernet.



5 Lukk dekselet til dupleksenheden og deksel B.

Papirstopp i utskuffen for ferdiggjøring

1 Ta ut det fastkjørte papiret.

Merk: Kontroller at alle papirrester er fjernet.

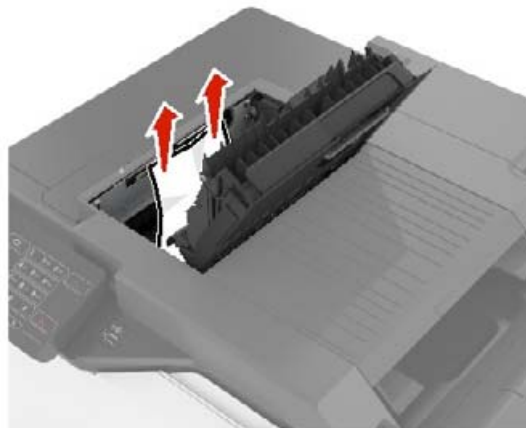


2 Åpne deksel F



3 Ta ut det fastkjørte papiret.

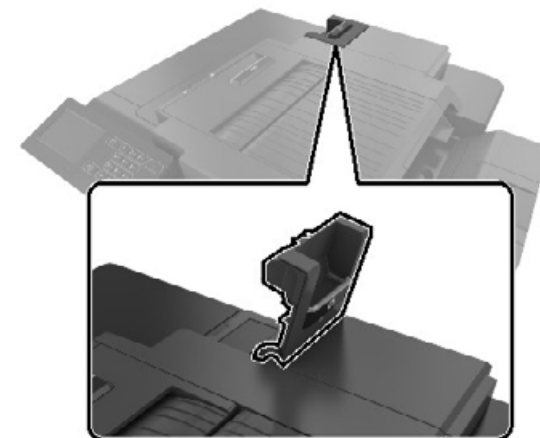
Merk: Kontroller at alle papirrester er fjernet.



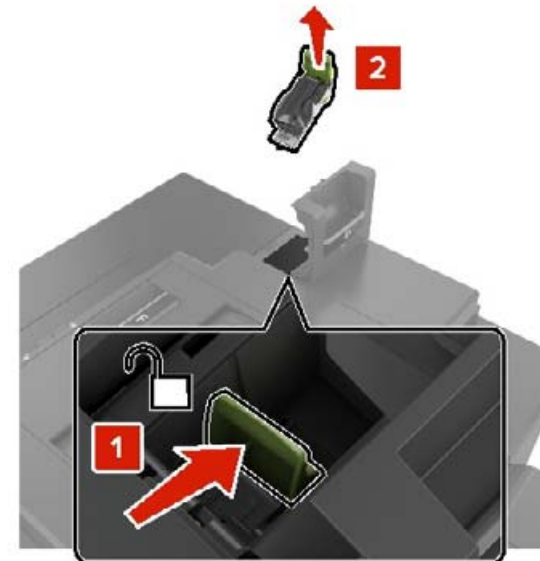
4 Lukk deksel F.

Stiftestopp i deksel G

1 Åpne deksel G.



2 Trekk ut stiftekassettholderen.



3 Åpne stiftekassetten og fjern de løse stiftene.

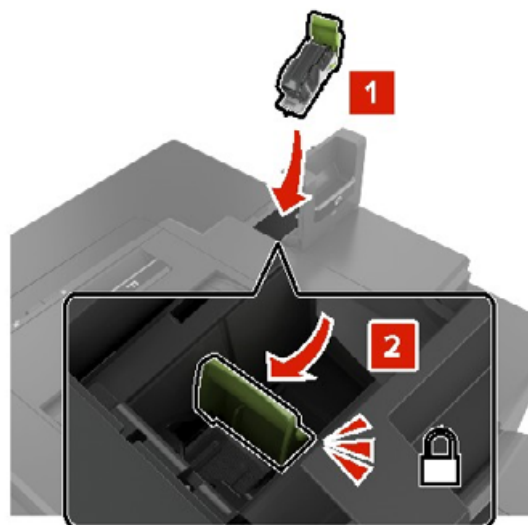


Merk: Ikke sett inn stiftene som kom ut av kassetten.

4 Lukk stiftebeskyttelsen.



5 Sett inn stiftekassettholderen.



6 Lukk deksel G.